



PROJETO DE LEI Nº 1.271 DE 29 DE ABRIL DE 2024.

DISPÕE SOBRE AS DIRETRIZES ORÇAMENTÁRIAS A SEREM OBSERVADAS NA ELABORAÇÃO DA LEI ORÇAMENTÁRIA DO MUNICÍPIO DE NATIVIDADE DA SERRA PARA O EXERCÍCIO FINANCEIRO DE 2025.

EVAIL AUGUSTO DOS SANTOS, Prefeito Municipal de NATIVIDADE DA SERRA, Estado de São Paulo, FAZ SABER que a Câmara Municipal aprovou e ela sanciona e promulga a seguinte lei:

DISPOSIÇÕES PRELIMINARES

Artigo 1º - Em cumprimento aos dispositivos específicos contidos na Constituição Federal, na Constituição Estadual, na Lei Orgânica Municipal, na Lei 4.320/64 e na Lei Complementar 101/2000, ficam estabelecidas pela presente **Lei de Diretrizes Orçamentárias – L.D.O. – os parâmetros, normas e instruções para a elaboração do Orçamento Anual para o exercício financeiro de 2025 do Município de Natividade da Serra**, que abrangerá os poderes Executivo e Legislativo, seus fundos e entidades da administração direta, compreendendo:

- I- **As Metas Fiscais;**
- II- **A Estrutura e Organização do Orçamento Municipal;**
- III- **As Prioridades e Metas da Administração Municipal;**
- IV- **As Diretrizes para Elaboração e Execução do Orçamento Municipal e suas Alterações;**
- V- **As Disposições Relativas às Despesas com Pessoal e Encargos;**
- VI- **As Disposições sobre Alterações na Legislação Tributária do Município, e**
- VII- **As Disposições sobre a Dívida Pública Municipal.**

EM 07/05/24
PRESIDENTE

Artigo 2º - Consideram-se, para os efeitos desta Lei:

- ✓ **PROGRAMA:** Conjunto de instrumentos de organização e ações governamentais planejadas e necessárias para alcançar os resultados finais determinados, para satisfação das necessidades coletivas.
- ✓ **PROJETO:** Instrumento de programação para alcançar as metas e objetivos de um Programa, envolvendo um conjunto de operações das quais resulta um bem final que concorre para a expansão ou aperfeiçoamento da ação de governo.
- ✓ **ATIVIDADE:** Instrumento de programação para alcançar o objetivo de um programa, envolvendo um conjunto de operações que se realizam de modo contínuo e permanente, das quais resulta um produto necessário à manutenção da ação de governo.
- ✓ **DIRETRIZES:** o conjunto de critérios de ação e decisão que deve disciplinar e orientar o processo de planejamento.
- ✓ **PRODUTO:** Bem ou serviço que resulta da ação orçamentária destinada ao público alvo ou o insumo estratégico que será utilização para produção futura de bem ou serviço.
- ✓ **UNIDADE DE MEDIDA:** unidade utilizada para quantificar e expressar as características do produto.
- ✓ **META FÍSICA:** Quantidade estimada para o produto ou a quantificação do produto.
- ✓ **OBJETIVOS:** os resultados que se pretende alcançar com a realização das ações governamentais dirigidas à coletividade.



- ✓ **DESPESAS IRRELEVANTES:** são as despesas cujo valor não ultrapasse, para bens e serviços, os limites dos incisos I e II do caput do artigo 75 da Lei 14.133/21 e suas atualizações.
- ✓ **DESPESA OBRIGATÓRIA DE CARÁTER CONTINUADO:** as despesas já constantes dos orçamentos e aquelas derivadas de lei ou ato administrativo normativo que fixem obrigação legal de execução por período superior a dois exercícios financeiros.
- ✓ **PROGRAMAS DE AÇÃO CONTINUADA:** as ações que resultem em serviços públicos prestados ou colocados à disposição da comunidade, de forma uniforme durante período prolongado.

Artigo 3º. Em cumprimento ao disposto na Lei Complementar Federal nº 101, de 4 de maio de 2000, integram esta lei os seguintes anexos:

I- de Metas Fiscais, composto de:

- a) Demonstrativo de metas anuais de receitas, despesas, resultados primário e nominal e montante da dívida pública para o exercício de 2025, em valores correntes e constantes, acompanhado da respectiva metodologia de cálculo;
- b) Demonstrativo da margem de expansão das despesas obrigatórias de caráter continuado – Anexo de Riscos Fiscais;
- c) Demonstrativo de metas anuais comparadas com as fixadas nos três exercícios anteriores e futuros, acompanhado da respectiva metodologia de cálculo;
- d) Evolução do Patrimônio Líquido;
- e) Metodologia e Memória de Cálculo das Metas Atuais para o Montante da Dívida;
- f) Demonstrativo de critérios para limitação de empenhos;
- g) Demonstrativo de Estimativa e Compensação da Renúncia de Receitas.

I- Demonstrativo de previsão e projeção da receita orçamentária para o exercício de 2025 e exercícios futuros;

II- Demonstrativo da previsão e projeção da receita corrente líquida para o exercício de 2025;

III- Demonstrativo das metas mensais de arrecadação para o exercício de 2025;

IV- Demonstrativo das metas bimestrais de arrecadação para o exercício de 2025;

V- Memória de Cálculo do Resultado Primário;

VI- Descrição dos programas governamentais/metascustos;

VII- Unidades executoras e ações voltadas para o desenvolvimento do programa governamental.

ELABORAÇÃO E APROVAÇÃO DA LEI ORÇAMENTÁRIA

Artigo 4º - Na elaboração da proposta orçamentária, serão atendidos preferencialmente os programas constantes do anexo V e os projetos, atividades e as operações especiais constantes do anexo VI, que fazem parte integrante desta Lei, podendo, mediante as necessidades, ser elencados novos programas, projetos, atividades e operações especiais.

Parágrafo Único: A elaboração da Lei Orçamentária Anual – LOA – deverá pautar-se pela transparência da gestão fiscal, observando-se os princípios da publicidade e legalidade, permitindo o amplo acesso da sociedade a todas as informações do planejamento municipal.

Artigo 5º - Os passivos contingentes e outros riscos capazes de afetar as contas públicas, quando ocorrerem, serão avaliados em anexos próprios, onde serão informadas as medidas a serem adotadas pelo Poder Executivo.



Parágrafo Único: Para os fins deste artigo, consideram-se passivos contingentes e outros riscos fiscais, possíveis obrigações presentes, cuja existência será confirmada somente pela ocorrência ou não de um ou mais eventos futuros, que não estejam totalmente sob controle do Poder Executivo.

Artigo 6º - A proposta orçamentária não conterà dispositivo estranho à previsão de receita e fixação de despesa, e atenderá processo de planejamento permanente.

§ 1º - Os orçamentos anuais atenderão os princípios do equilíbrio, da unidade e da universalidade orçamentária.

§ 2º - A estimativa de receita do orçamento contemplará medidas de aperfeiçoamento da arrecadação dos tributos, visando o aumento das receitas próprias, considerando o impacto de alterações na legislação tributária, observando a capacidade econômico-financeira dos contribuintes, com a justa distribuição de renda com destaque para:

- I- Revisão permanente da planta genérica de valores do Município;
- II- Regularização, atualização e adequação permanente da legislação sobre os tributos municipais;
- III- Regularização, atualização e adequação permanente da legislação sobre uso do solo e definição dos limites da zona urbana municipal para fins de lançamentos de tributos municipais;
- IV- Revisão e adequação permanente das isenções dos tributos municipais, atendendo a Lei Complementar 101/2000 e mantendo o interesse público e a justiça fiscal.

§ 3º - O Poder Executivo deverá propor projetos de lei de alterações na legislação tributária, sempre que se torne necessária a preservação do equilíbrio das contas públicas e a geração de recursos para investimentos, para manutenção ou ampliação das atividades próprias do Município.

§ 4º - As modificações das leis de caráter tributário deverão ser apreciadas pelo Poder Legislativo no exercício anterior, atendendo o princípio da legalidade tributária.

§ 5º - Todo projeto de lei versando sobre concessão de anistia, remissão, subsídio, crédito presumido, concessão de isenção, alteração de alíquota ou modificação de base de cálculo que implique em redução de tributos ou contribuições, deverá atender ao disposto no artigo 14 da Lei Complementar 101/2000, devendo ser instruído com demonstrativos evidenciando que não serão afetadas as metas de resultado nominal e primário. Não se sujeitam às regras do presente parágrafo, a simples homologação de pedidos de isenção, remissão ou anistia apresentadas com base em legislação municipal anterior à edição da Lei Complementar 101/2000.

§ 6º - O Poder Executivo poderá efetuar cancelamento de débito, cujo montante seja inferior ao custo de cobrança.

Artigo 7º - As metas de receitas previstas para fins de elaboração da lei orçamentária terão por base:

- I- O aumento vegetativo das projeções financeiras, devidamente corrigidas monetariamente conforme índices do Governo Federal;
- II- Implantação de programas e de softwares específicos para as diversas áreas de atuação do Poder Executivo, que gerem recursos ao Município;
- III- A criação de novos serviços públicos colocados à disposição da população;
- IV- A tendência do exercício financeiro;
- V- O incremento de cobrança da dívida ativa existente.

Artigo 8º - A lei orçamentária conterà **reserva de contingência**, limitada ao máximo de 5% da receita corrente líquida, e constituída exclusivamente de recursos do orçamento fiscal, destinada às seguintes finalidades:



- I- Atender passivos contingentes e outros riscos e eventos fiscais imprevistos;
- II- Cobertura de créditos adicionais em dotações não computadas ou insuficientemente dotadas na Lei de Orçamento Anual.

Artigo 9º - Os projetos em fase de execução terão prioridade sobre os novos projetos, além de adequadamente atendidas às despesas com conservação e manutenção do patrimônio público.

§ 1º - A regra estabelecida no "caput" deste artigo aplica-se no âmbito de cada fonte de recursos, conforme vinculações legalmente estabelecidas.

§ 2º - As fontes de recursos de recursos e as modalidades de aplicação da despesa poderão ser modificadas através de Decreto do Poder Executivo para atendimento das necessidades da execução orçamentária.

Artigo 10 - A lei orçamentária poderá prever parcerias voluntárias entre a administração pública e organizações da sociedade civil, em regime de mútua cooperação, para a consecução de finalidades de interesse público e recíproco, mediante a execução de atividades ou de projetos previamente estabelecidos em planos de trabalho inseridos em termos de colaboração, em termos de fomento ou em acordos de cooperação, e inclusão de recursos destinados à concessão de auxílios e subvenções a entidades civis de caráter beneficente, filantrópicas e assistenciais, sem fins lucrativos, nas áreas de educação, saúde e assistência social, ou outras de interesse do Município, constantes de Anexo específico, por lei específica, nos termos da Lei 13.019/2014 e suas alterações, desde que a entidade cumpra as determinações exigidas pela legislação em vigor e seja aprovada pelo Conselho Municipal pertinente.

Parágrafo Único: As entidades beneficiadas com recursos públicos a qualquer título, submeter-se-ão à fiscalização do Poder Executivo e obedecerão aos seguintes critérios:

- I- Certificação da entidade junto ao respectivo Conselho Municipal;
- II- O beneficiário deverá aplicar, nas atividades-fim, ao menos 80% de sua receita total;
- III- Manifestação prévia e expressa do setor técnico e da assessoria jurídica do governo concedente;
- IV- Declaração de funcionamento regular, emitida por duas autoridades de outro nível de governo;
- V- Vedação para entidades cujos dirigentes sejam também agentes políticos do governo concedente;
- VI- Atendimento a legislação vigente, em especial a Lei nº 13.019/2014;
- VII- Divulgação dos gastos custeados com recursos públicos nos "Portais de Transparência", através de demonstrativo com identificação detalhada, em atendimento aos dispositivos legais e orientação do E. Tribunal de Contas do Estado de São Paulo.

Artigo 11 - As despesas obrigatórias de caráter continuado poderão ser programadas para o exercício de 2025 com os acréscimos estabelecidos nas estimativas de receitas conforme memórias de cálculos exigidas ou corrigidas monetariamente conforme índices do Governo Federal.

Artigo 12 - A Mesa da Câmara Municipal elaborará e remeterá ao Poder Executivo sua proposta orçamentária até 31 de agosto, para fins de consolidação da proposta orçamentária.

Parágrafo Único: O Poder Executivo, em atendimento ao art. 12, § 3º da Lei Complementar 101/2000, encaminhará ao Poder Legislativo, as estimativas de receitas e receita corrente líquida para o exercício de 2025, acompanhado das respectivas memórias de cálculo.



Artigo 13 - O Poder Executivo enviará até o dia 30 de setembro o Projeto de Lei do Orçamento Anual à Câmara Municipal, que o apreciará até o final da Sessão Legislativa, devolvendo-o para sanção.

§ 1º - Não sendo devolvido o Autógrafo de Lei Orçamentária Anual no prazo legal previsto, fica o Poder Executivo autorizado a executar a proposta orçamentária original, até a sua discussão final, aprovação e remessa pelo Poder Legislativo, na base de um duodécimo mensal do Projeto de Lei enviado à Câmara Municipal.

§ 2º - Enquanto o Autógrafo da Lei Orçamentária Anual não for deliberado e devolvido ao Executivo Municipal, o Poder Legislativo não poderá entrar em recesso.

Artigo 14 - As despesas com publicidade de interesse do Município restringir-se-ão aos gastos necessários à divulgação institucional, de investimentos, de serviços públicos e de programas de metas, bem como de campanhas de natureza educativa ou preventiva, excluídas as despesas com publicação de editais e outras publicações legais obrigatórias.

DISPOSIÇÕES RELATIVAS ÀS DESPESAS COM PESSOAL

Artigo 15 - As despesas com Pessoal e encargos gerais do Município conforme estabelece o artigo 20 da Lei Complementar 101/2000 não poderão exceder:

- I- Poder Executivo: 54 % (cinquenta e quatro por cento) da Receita Corrente Líquida do Município;
- II- Poder Legislativo: 6% (seis por cento) da Receita Corrente Líquida do Município.

§ 1º - A averiguação do cumprimento dos limites estabelecidos nos artigos 19 e 20 da Lei Complementar nº 101/2000, será realizada no final de cada quadrimestre.

§ 2º - As despesas com Pessoal e encargos deverão atender ainda o disposto nos artigos 22 e 23 da Lei Complementar 101/2000.

§ 3º - Se a despesa com pessoal ultrapassar os limites estabelecidos pela Lei Complementar 101/2000, a adoção das medidas saneadoras preservará os servidores das áreas de saúde, educação e assistência social.

§ 4º - As despesas com Pessoal e encargos terão prioridade sobre novos projetos ou criação de novas despesas, exceto as de transferências voluntárias recebidas.

§ 5º - A concessão de vantagens ou aumentos de vencimentos, a criação de cargos ou alteração de carreira, de competência privativa do Poder Executivo, obedecerá a Lei Municipal que dispõe sobre a Organização do Quadro de Pessoal e da Evolução Funcional dos Servidores da Prefeitura Municipal de Natividade da Serra, exigirão a existência de dotação orçamentária própria e suficiente, atendida a fixação do percentual legal e as normas e diretrizes contidas na Lei Complementar 101/2000.

§ 6º - O Poder Legislativo deverá obedecer ainda aos limites fixados nos artigos 29 e 29ª da Constituição Federal.

§ 7º - Para os casos de necessidade temporária e de excepcional interesse público, devidamente justificado pela autoridade competente, a Administração Municipal poderá autorizar a realização de horas extras para os servidores, quando as despesas com pessoal não excederem a 95% do limite estabelecido no artigo 20, inciso III e previstas no artigo 22, parágrafo único, inciso V da Lei Complementar 101/2000.

§ 8º - Quando a despesa com pessoal ultrapassar o limite de, respectivamente, 51,30% (Executivo) e 5,7% (Legislativo) da Receita Corrente Líquida, a contratação de horas extras somente poderá ser realizada para os casos destinados as situações emergenciais, de risco ou prejuízo para a população.

§ 9º - As situações que justificam a contratação excepcional de horas extras, na hipótese de o Município ter atingido o limite prudencial para as despesas com pessoal, ou seja, 51,30% (95% dos 54% da RCL), serão as seguintes:

- I- Atender situações de emergência ou calamidade pública;



- II- Atender situações que possam comprometer a segurança de pessoas, obras, serviços ou equipamentos;
- III- Manutenção de serviços públicos considerados essenciais que não possam sofrer solução de continuidade;
- IV- Implantação de serviço urgente e inadiável;
- V- Substituição de servidores por saída voluntária, dispensa ou afastamentos transitórios, cujas ausências possam prejudicar sensivelmente os serviços.

DISPOSIÇÕES RELATIVAS À EXECUÇÃO ORÇAMENTÁRIA

Artigo 16 - Em atendimento à Lei de Responsabilidade Fiscal em vigor, os Poderes Municipais deverão:

- I- Até trinta dias após a publicação da Lei Orçamentária, o Executivo deverá estabelecer a Programação Financeira mensal e bimestral e os Cronogramas de execução de desembolso;
- II- Emitir e publicar até 30 dias após o encerramento de cada bimestre, o Relatório Resumido da Execução Orçamentária, analisando nas formas da lei o alcance das metas previstas;
- III- Os Poderes emitirão e publicarão ao final de cada quadrimestre, Relatório de Gestão Fiscal.
- IV- Não sendo alcançadas as metas exigidas pela Lei Complementar 101/2000, fica autorizado o Poder Executivo realizar, por Decreto, os contingenciamentos necessários nas respectivas dotações orçamentárias, com limitação de empenhos dos Poderes, utilizando critérios que produzam o menor impacto possível nas ações de caráter social, especialmente nas áreas de educação, saúde e assistência social.
- V- O Decreto de limitação de empenhos deverá identificar as fontes de receita comprometidas com a queda de arrecadação e estabelecer o contingenciamento da despesa correspondente na mesma proporção da redução verificada, obedecida a seguinte ordem:
 - a) Despesas de investimentos;
 - b) Despesas correntes.

Artigo 17 – Na ocorrência das circunstâncias estabelecidas no art. 9º, e no inciso II do § 1º do art. 31 da Lei Complementar 101/2000, no caso de limitação de empenhos, além do previsto no **Demonstrativo VI- Critérios para Limitação de Empenhos**, os contingenciamentos deverão preservar as seguintes despesas:

- I- Despesas com pessoal e encargos,
- II- Despesas com a conservação do patrimônio público, conforme prevê o art. 45 da LC. 101/2000.
- III- As despesas originárias de obrigações constitucionais, institucionais e legais, inclusive os alusivos ao serviço da dívida e pagamento de precatórios judiciais, não poderão ser objeto de contingenciamento.
- IV- Serão também excluídas da limitação de empenhos e contingenciamento, e obtenção dos resultados fiscais programados, as situações de calamidade pública ou estado de emergência nos termos do artigo 65 da Lei Complementar 101/2000.
- V- Na hipótese da limitação de empenhos e de movimentação financeira, o Poder Executivo comunicará ao Poder Legislativo o montante que lhe caberá contingenciar.
- VI- No caso de restabelecimento da receita prevista, ainda que parcial, a recomposição das dotações cujos empenhos forma limitados dar-se-á de forma proporcional às reduções efetivadas



Artigo 18 - Durante a execução orçamentária poderá o Executivo Municipal, mediante decreto:

- I- Utilizar os dispositivos contidos no Art. 167 da Constituição Federal, combinados com os artigos 42, 43 e seus parágrafos da Lei Federal 4.320/64 até o limite de 18% do valor do orçamento;
- II- Abrir durante o curso da execução orçamentária do exercício, créditos suplementares até o limite da dotação consignada como reserva de contingência;
- III- Abrir durante o curso da execução orçamentária do exercício, créditos suplementares até o limite do superávit financeiro do exercício anterior, se houver;
- IV- Transpor, remanejar, transferir recursos dentro da mesma categoria de ação ou programação por anulação de dotação – art. 43, § 1º, inciso III da Lei Federal nº 4.320/64 - conforme alterações de competências e atribuições orçamentárias, mantida ou não a estrutura orçamentária programática, atendendo o Art. 167, VI - até o limite de 20% do total do orçamento.

§1º - Não onerarão o limite previsto no inciso I deste artigo os créditos suplementares abertos com os recursos previstos nos incisos II, III e IV deste artigo.

§ 2º - Não onerará o limite previsto no inciso IV os créditos adicionais abertos por lei específica.

Artigo 19 - Fica autorizado o Executivo Municipal a:

- I- Realizar operações de crédito por antecipação de receita, respeitado o limite e os termos da legislação específica vigente;
- II- Realizar operações de crédito até o limite estabelecido pela legislação, normas e parâmetros em vigor.
- III- Promover alterações nos projetos elencados na L.D.O. a fim de compatibilizar a despesa às necessidades e interesses coletivos.

Artigo 20 - O orçamento anual deverá atender, além da LDO, as prioridades contidas no PPA, que poderá sofrer revisões a fim de compatibilizar a despesa fixada à receita prevista para o exercício, e de acordo com novos programas e ações que visem os interesses sociais da coletividade.

§ 1º - Tendo em vista a capacidade financeira do Município e atendidos os interesses da comunidade, o Executivo Municipal procederá à seleção das prioridades, podendo incluir novos programas não elencados, desde que financiados com recursos próprios não afetados, ou de convênios firmados com outras esferas de Governo.

§ 2º - As alterações referentes ao Plano Plurianual serão objeto de modificações em anexos próprios, nas formas da legislação pertinente.

DISPOSIÇÕES FINAIS

Artigo 21 - O Executivo Municipal poderá firmar convênios com outras esferas de governos para o desenvolvimento de programas das áreas de: saúde e saneamento, educação, esportes, cultura, turismo, assistência social, transportes, agricultura, administração, habitação, urbanismo e outras áreas de sua competência, tendo em vista o interesse da coletividade.

Artigo 22 - O Executivo Municipal poderá arcar com despesas de outras esferas de governos, sempre que caiba ao Município responsabilidade solidária e fique comprovado o interesse público, desde que firmado o respectivo ajuste ou acordo.

Artigo 23 - É vedado consignar na Lei de Orçamento crédito com finalidade imprecisa ou com dotação ilimitada.



Artigo 24 – Na programação das despesas da Lei Orçamentária Anual, a discriminação de despesa far-se-á por elemento de despesa, e deverão ser definidas as fontes de recursos, conforme estabelecido pelo Plano de Contas Aplicado ao Setor Público – PCASP, e os do Projeto AUDESP.

Artigo 25 – Os Planos, Projetos e Orçamentos, assim como as Prestações de Contas, serão amplamente divulgados, ficando à disposição da sociedade para conhecimento e análise.

Artigo 26 - Para eventuais situações de pandemia como a causada pelo Coronavírus – Covid 19 - fica o Poder Executivo autorizado a proceder adoção de medidas legais, financeiras e orçamentárias emergenciais para atendimento à população e aos segmentos produtivos e empresariais, destinadas ao enfrentamento das consequências sociais e econômicas.

Artigo 27 - A presente lei entra em vigor na data de sua publicação, revogadas as disposições em contrário.

Natividade da Serra, 29 de abril de 2024.

Evail Augusto dos Santos
Prefeito Municipal

APROVADO EM <u>17/06/24</u>	
<u>08</u>	VOTO(S) FAVORÁVEL(IS);
<u> </u>	VOTO(S) CONTRÁRIO(S),
<u> </u>	VOTO(S) AUSENTE(S);
EM <u>1ª</u>	DISCUSSÃO E VOTAÇÃO.
<u>Evail Augusto dos Santos</u>	
PRESIDENTE	

APROVADO EM <u>20/06/24</u>	
<u>08</u>	VOTO(S) FAVORÁVEL(IS);
<u> </u>	VOTO(S) CONTRÁRIO(S),
<u> </u>	VOTO(S) AUSENTE(S);
EM <u>2ª</u>	DISCUSSÃO E VOTAÇÃO.
<u>Evail Augusto dos Santos</u>	
PRESIDENTE	



LEI DE DIRETRIZES ORÇAMENTÁRIAS – L D O 2 0 2 5

PLANEJAMENTO ORÇAMENTÁRIO

ESTRUTURA DE ÓRGÃOS, UNIDADES ORÇAMENTÁRIAS E EXECUTORAS

CÓDIGO	DENOMINAÇÃO
01.01	GABINETE DO PREFEITO
01.01.001	Gabinete do Prefeito e Dependências
01.01.002	Junta de Serviço Militar
01.01.003	Procuradoria Jurídica
01.01.004	Setor de Controle Interno
01.02	SECRETARIA DE ADMINISTRAÇÃO
01.02.001	Setor de Administração Geral
01.02.002	Setor de Assistência e Previdência
01.02.003	Setor de Compras, Licitações, Contratos e Convênios
01.02.004	Setor de informática e Tecnologia da Informação
01.03	SECRETARIA DE FINANÇAS
01.03.001	Setor de Finanças
01.03.004	Setor da Dívida Pública
01.04	SECRETARIA DE EDUCAÇÃO
01.04.001	Setor de Ensino Fundamental
01.04.002	Setor do FUNDEB
01.04.003	Setor de Ensino Infantil
01.04.004	Setor de Ensino Especial
01.04.005	Setor de Merenda Escolar
01.05	SECRETARIA DE SAÚDE E SANEAMENTO
01.05.001	Fundo Municipal de Saúde
01.05.002	Setor de Saneamento Básico
01.06	SERVIÇOS DE PROMOÇÃO SOCIAL
01.06.001	Fundo Municipal de Solidariedade
01.06.002	Fundo Municipal de Assistência Social
01.06.003	Fundo dos Direitos da Criança e do Adolescente
01.06.004	Centro de Referência de Assistência Social - CRAS
01.07	SERVIÇOS DE ESTRADAS DE RODAGEM
01.07.001	Setor do S.E.R.M e Oficinas
01.08	SECRETARIA DE OBRAS E SERVIÇOS MUNICIPAIS
01.08.001	Setor de Serviços Urbanos
01.08.002	Setor de Obras e Planejamento Urbano
01.08.003	Setor de Defesa Civil
01.09	SERVIÇOS DE ESPORTES, RECREAÇÃO E LAZER
01.09.001	Setor de Esportes, Recreação e Lazer
01.10	SERVIÇOS DE CULTURA E TURISMO
01.10.001	Setor de Cultura
01.10.002	Setor de Turismo
01.11	SECRETARIA DE DESENVOLVIMENTO RURAL
01.11.001	Setor de Desenvolvimento Rural
01.11.002	Setor do Meio Ambiente
01.12	RESERVA DE CONTINGÊNCIA
01.12.001	Reserva de Contingência
02	CÂMARA MUNICIPAL
02.01.001	Câmara Municipal

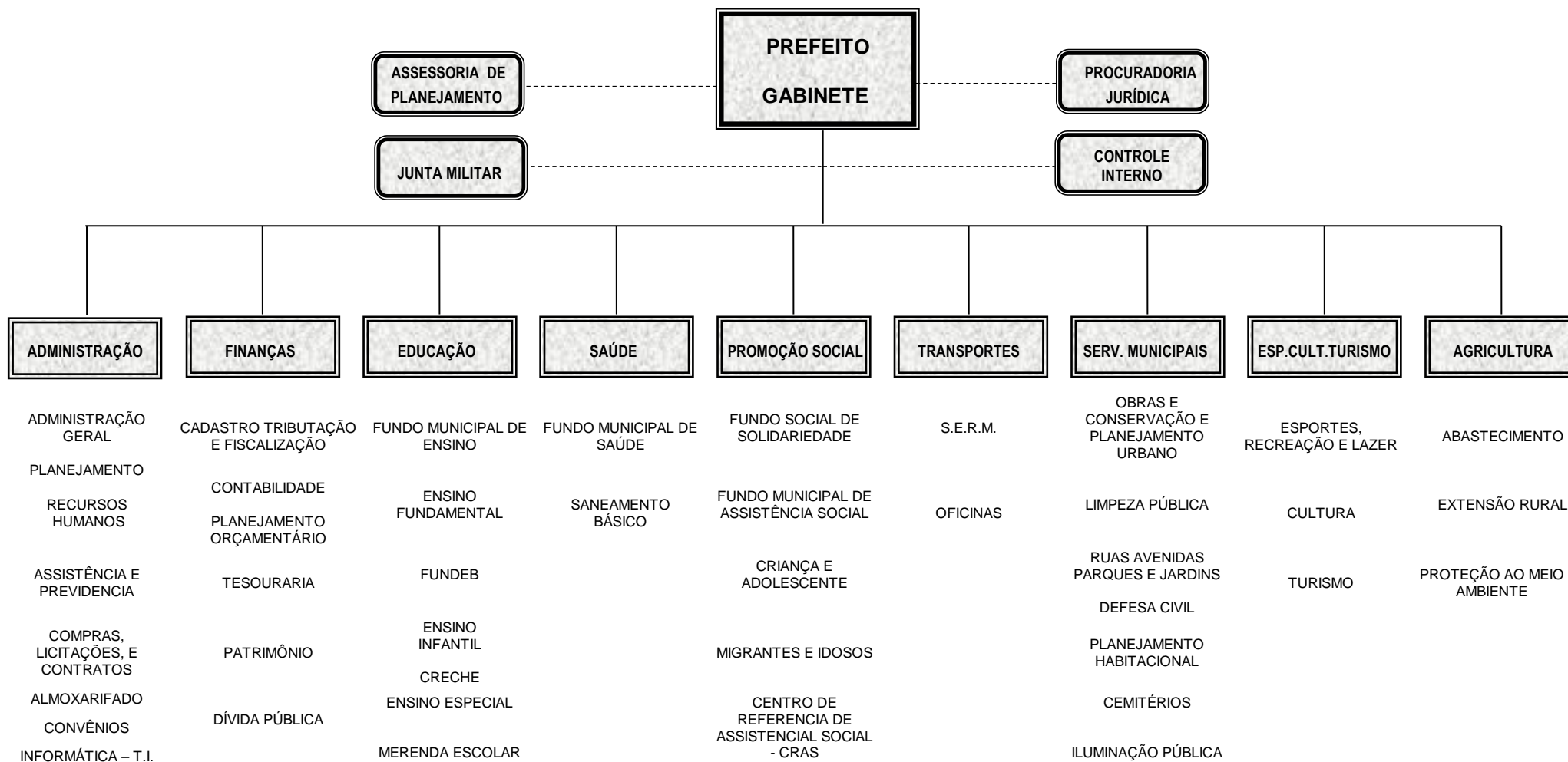


Prefeitura Municipal de Natividade da Serra

- ESTADO DE SÃO PAULO -

ORGANOGRAMA

LEI DE DIRETRIZES ORÇAMENTÁRIAS - LDO 2025





Prefeitura Municipal de Natividade da Serra

- ESTADO DE SÃO PAULO -

LEI DE DIRETRIZES ORÇAMENTÁRIAS - LDO 2025

CLASSIFICAÇÕES ORÇAMENTÁRIAS POR FUNÇÕES COMPLETAS COM PROGRAMAS PRÓPRIOS

FUNÇÕES	SUBFUNÇÕES	PROGRAMAS
01 – Legislativa	031 - Ação Legislativa	001 - Processo Legislativo 002 – Controle Interno
04 – Administração	121 – Planejamento e Orçamento 122 – Administração Geral 123 – Administração Financeira 126 – Tecnologia e Informatização	010 - Planejamento Governamental 011 – Adm. das Unid. Orçamentárias 015 – Assuntos Jurídicos 012 – Adm. de Receitas e Arrecadação 013 – Controle Interno 014 – Planejamento e ordenamento de Hardwares e Softwares
05 – Defesa Nacional	153 – Defesa Terrestre	020 - Junta de Serviço Militar
08 – Assistência Social	241 – Assistência ao Idoso 242 – Assistência ao Portador de Deficiência 243 – Assistência à Criança e Adolescente 244 – Assistência Comunitária 245 – Atendimento à Família	030 – Assistência Social Geral
09 – Previdência Social	271 – Previdência Básica 272 – Previdência do Regime Estatutário	040 – Previdência Social Geral 041 – Previdência dos Inativos e Pensionistas
10 – Saúde	301 – Atenção Básica 302 – Assistência Hospitalar e Ambulatorial 304 – Vigilância Sanitária 305 – Vigilância Epidemiológica 306 – Alimentação e Nutrição	050 - Programas de Atendimento Básico 051 – Projetos de Assistência Médica Geral 052 – Programas de Fiscalização e Prevenção Sanitária e Epidemiológica 053 - Programas de Alimentação inclusive Escolar
12 – Educação	361 – Ensino Fundamental 362 – Ensino Médio 363 – Ensino Profissional 364 – Ensino Superior 365 – Ensino Infantil 366 – Educação de Jovens e Adultos 367 – Educação Especial	060 - Ensino Regular – 1º ao 9º ano 061 - Ensino de Formação Secundária 062 - Formação Profissionalizante 063 - Ensino de Graduação e Pós-Graduação 064 – Educação de Crianças de zero a seis anos 065 - Cursos de Suplência e Qualificação 066 - Cursos de Adaptação e Reabilitação de alunos Especiais
13 – Cultura	392 – Difusão Cultural	070 – Incentivo às Manifestações Culturais
15 – Urbanismo	451 – Infraestrutura Urbana 452 – Serviços Urbanos	080 - Planejamento Urbano 081 – Serviços Municipais de Utilidade Pública 082 – Municipalização do Trânsito
16 - Habitação	482 - Habitação Urbana	090 – Planejamento e Projetos Habitacionais
17 – Saneamento	512 – Saneamento Básico Urbano	100 – Projetos de Saneamento
18 – Gestão Ambiental	541 - Preservação e Conservação Ambiental 542 – Controle Ambiental 543 – Recuperação de Áreas Degradadas	110 – Planejamento Ambiental
20 – Agricultura	603 – Defesa Sanitária Vegetal 604 – Defesa Sanitária Animal 605 – Abastecimento 606 – Extensão Rural	120 – Incentivo à Produção Agrícola
23 – Comércio e Serviços	695 – Turismo	130 – Promoção do Turismo
26 – Transporte	782 – Transporte Rodoviário	140 – Serviços de Estradas Municipais
27 – Desporto e Lazer	812 – Desporto Comunitário	150 – Promoção de Esportes e Recreação
28 – Encargos Especiais	843 – Serviço da Dívida Interna	160 – Encargos e Refinanciamento de Dívidas Fundadas e Consolidadas



Prefeitura Municipal de Natividade da Serra

LEI DE DIRETRIZES ORÇAMENTÁRIAS - L D O 2025

DEMONSTRATIVO DE PREVISÃO E PROJEÇÃO DA RECEITA ORÇAMENTÁRIA FONTES DE FINANCIAMENTO DOS PROGRAMAS GOVERNAMENTAIS

LEI COMPLEMENTAR 101/2000

RECEITAS	ARRECADADA				ESTIMADA		PROJETADA	
CATEGORIAS ECONÔMICAS	2020	2021	2022	2023	2024	2025	2026	2027
Receitas Correntes	27.413.016,69	31.339.400,26	39.104.249,06	41.590.335,66	44.054.900,00	47.579.292,00	51.385.636,00	55.496.487,00
Tributárias	2.976.958,42	1.822.335,81	1.995.622,76	2.075.219,45	2.469.100,00	2.666.628,00	2.879.959,00	3.110.355,00
Contribuições	125.167,93	123.673,63	124.884,44	112.579,23	140.000,00	151.200,00	163.296,00	176.360,00
Patrimoniais	58.066,16	289.767,44	1.175.318,27	1.048.376,61	1.199.900,00	1.295.892,00	1.399.562,00	1.511.528,00
Industriais	-	-	-	-	-	-	-	-
Serviços	-	-	-	-	25.000,00	27.000,00	29.160,00	31.493,00
Transferências Correntes	24.197.868,64	29.085.356,20	35.317.033,19	38.215.767,41	40.136.900,00	43.347.852,00	46.815.682,00	50.560.936,00
Outras Receitas Correntes	54.955,54	18.267,18	491.390,40	138.392,96	84.000,00	90.720,00	97.977,00	105.815,00
Receitas de Capital	1.087.451,99	1.515.773,95	1.933.302,77	1.596.173,00	2.180.000,00	2.354.400,00	2.542.752,00	2.746.173,00
Operações de Crédito	-	-	-	-	-	-	-	-
Refin.da Dívida Mobiliária	-	-	-	-	-	-	-	-
Alienação de Bens	-	172.870,50	-	-	20.000,00	21.600,00	23.328,00	25.194,00
Amortiz. de Empréstimos	-	-	-	-	-	-	-	-
Transferências de Capital	1.087.451,99	1.342.903,45	1.933.302,77	1.596.173,00	2.160.000,00	2.332.800,00	2.519.424,00	2.720.979,00
Outras Receitas de Capital	-	-	-	-	-	-	-	-
PREVISÃO ANUAL	28.500.468,68	32.855.174,21	41.037.551,83	43.186.508,66	46.234.900,00	49.933.692,00	53.928.388,00	58.242.660,00



Prefeitura Municipal de Natividade da Serra

ESTADO DE SÃO PAULO

LEI DE DIRETRIZES ORÇAMENTÁRIAS - L D O 2025

RECEITA CORRENTE LÍQUIDA

RECEITAS	Previsão	EXERCÍCIO DE 2025											
CATEGORIAS ECONÔMICAS	Anual	Janeiro	Fevereiro	Março	Abril	Maiο	Junho	Julho	Agosto	Setembro	Outubro	Novembro	Dezembro
Receitas Correntes	53.615.628,00	4.153.786,81	3.835.756,21	4.194.758,54	3.976.821,25	4.395.768,67	4.272.781,51	5.024.502,59	4.376.362,66	4.092.069,62	4.626.582,47	4.674.099,87	5.992.337,81
Tributárias	2.666.628,00	206.592,83	190.775,25	208.630,60	197.791,27	218.628,04	212.511,15	249.898,77	217.662,87	203.523,26	230.107,80	232.471,13	298.035,04
Contribuições	151.200,00	11.713,98	10.817,11	11.829,53	11.214,93	12.396,39	12.049,56	14.169,47	12.341,66	11.539,94	13.047,30	13.181,30	16.898,83
Patrimoniais	1.295.892,00	100.397,20	92.710,39	101.387,49	96.119,94	106.245,92	103.273,31	121.442,44	105.776,87	98.905,50	111.824,69	112.973,19	144.835,06
Industriais	-	-	-	-	-	-	-	-	-	-	-	-	-
Serviços	27.000,00	2.091,78	1.931,63	2.112,42	2.002,67	2.213,64	2.151,71	2.530,26	2.203,87	2.060,70	2.329,88	2.353,80	3.017,65
Transferências Correntes	49.384.188,00	3.825.962,62	3.533.031,56	3.863.700,79	3.662.963,49	4.048.846,85	3.935.566,05	4.627.959,97	4.030.972,40	3.769.116,26	4.261.444,42	4.305.211,66	5.519.411,93
Outras Receitas Correntes	90.720,00	7.028,39	6.490,27	7.097,72	6.728,96	7.437,83	7.229,73	8.501,68	7.405,00	6.923,96	7.828,38	7.908,78	10.139,30
(-) Deduções													
Deduções da Receita do Fundef	6.036.336,00	467.655,68	431.850,08	472.268,50	447.731,94	494.899,30	481.052,74	565.685,55	492.714,47	460.707,22	520.885,56	526.235,32	674.649,65
Emendas Parlamentares	-	-	-	-	-	-	-	-	-	-	-	-	-
RECEITA CORRENTE LÍQUIDA	47.579.292,00	3.686.131,13	3.403.906,13	3.722.490,04	3.529.089,31	3.900.869,37	3.791.728,77	4.458.817,04	3.883.648,20	3.631.362,39	4.105.696,91	4.147.864,55	5.317.688,16



Prefeitura Municipal de Natividade da Serra

LEI DE DIRETRIZES ORÇAMENTÁRIAS - L D O 2025

METAS BIMESTRAIS DE ARRECADAÇÃO

LEI COMPLEMENTAR 101/2000

RECEITAS	Previsão	EXERCÍCIO DE 2025					
CATEGORIAS ECONÔMICAS	Anual	1º Bimestre	2º Bimestre	3º Bimestre	4º Bimestre	5º Bimestre	6º Bimestre
Receitas Correntes	47.579.292,00	7.090.037,26	7.251.579,35	7.692.598,14	8.342.465,23	7.737.059,31	9.465.552,71
Tributárias	2.666.628,00	397.368,08	406.421,86	431.139,19	467.561,63	433.631,06	530.506,17
Contribuições	151.200,00	22.531,10	23.044,45	24.445,95	26.511,13	24.587,24	30.080,14
Patrimoniais	1.295.892,00	193.107,59	197.507,43	209.519,23	227.219,31	210.730,19	257.808,25
Serviços	27.000,00	4.023,41	4.115,08	4.365,35	4.734,13	4.390,58	5.371,45
Transferências Correntes	43.347.852,00	6.459.488,42	6.606.663,85	7.008.460,86	7.600.532,36	7.048.967,89	8.623.738,62
Outras Receitas Correntes	90.720,00	13.518,66	13.826,67	14.667,57	15.906,68	14.752,34	18.048,08
Receitas de Capital	2.354.400,00	350.841,36	358.835,07	380.658,31	412.816,15	382.858,42	468.390,69
Operações de Crédito	-	-	-	-	-	-	-
Refin.da Dívida Mobiliária	-	-	-	-	-	-	-
Alienação de Bens	-	-	-	-	-	-	-
Amortização de Empréstimos	-	-	-	-	-	-	-
Transferências de Capital	2.354.400,00	350.841,36	358.835,07	380.658,31	412.816,15	382.858,42	468.390,69
Outras Receitas de Capital	-	-	-	-	-	-	-
TOTAL PREVISTO	49.933.692,00	7.440.878,63	7.610.414,41	8.073.256,45	8.755.281,38	8.119.917,72	9.933.943,40
ÍNDICE DE EQUIVALÊNCIA	100,00%	14,90%	15,24%	16,17%	17,53%	16,26%	19,89%

RG



Prefeitura Municipal de Natividade da Serra

LEI DE DIRETRIZES ORÇAMENTÁRIAS - L D O 2025

Anexo 1.4 - Demonstrativo da Memória de Cálculo das Metas Fiscais de Despesas

As metas anuais de despesas foram calculadas a partir das seguintes despesas orçamentárias:

Programa	R\$ 1,00			
	2025	2026	2027	2028
1 - PREFEITURA MUNICIPAL DE NATIVIDADE DA SERRA				
PROMOÇÃO DE GESTÕES ADMINISTRATIVAS E DE RECURSOS HUMANOS	7.638.084,00	8.249.124,00	8.909.053,00	9.621.781,00
PROGRAMAS DE INCREMENTO DA GESTÃO FAZENDÁRIA E DE FINANÇAS	1.262.520,00	1.363.521,00	1.472.604,00	1.590.411,00
GESTÕES P/ DESENVOLVIMENTO HUMANO NAS ÁREAS DE EDUCAÇÃO	18.748.584,00	20.248.466,00	21.868.342,00	23.617.815,00
PROGRAMAS DESTINADOS AO DESENV. SUST. QUALIDADE DE VIDA E SAÚDE	10.342.648,00	11.169.979,00	12.063.495,00	13.027.444,00
IMPLEMENTO DAS AÇÕES DESTINADOS AO DESENVOLV. SOCIAL E SOLID.	1.019.196,00	1.100.728,00	1.188.784,00	1.283.887,00
DESENV. DE AÇÕES DESTINADAS A INFRAESTRUTURA DO S.E.R.M	1.425.168,00	1.539.180,00	1.662.315,00	1.795.300,00
PROGRAMAS DEST. AO DESENV. URBANO E INFRAESTRUTURA	5.008.392,00	5.409.063,00	5.841.790,00	6.309.134,00
GESTÕES DESTINANDAS AO ESPORTE E LAZER	227.880,00	246.109,00	265.797,00	287.062,00
GESTÕES DESTINANDAS A CULTURA E TURISMO	1.087.992,00	1.175.030,00	1.269.032,00	1.370.554,00
IMPLEMENTAÇÃO E INCENTIVO À PRODUÇÃO RURAL	1.256.580,00	1.357.104,00	1.465.670,00	1.582.925,00
RESERVA DE CONTINGÊNCIA	235.585,00	254.537,00	274.988,00	298.108,00
Total da Entidade	48.252.629,00	52.112.841,00	56.281.870,00	60.784.421,00
2 - CÂMARA MUNICIPAL DE NATIVIDADE DA SERRA				
GESTÕES VOLTADAS P/ O DESENV. E INOV. DO PROCESSO LEGISLATIVO	1.681.063,00	1.815.547,00	1.960.790,00	2.117.652,00
Total da Entidade	1.681.063,00	1.815.547,00	1.960.790,00	2.117.652,00
TOTAL GERAL	49.933.692,00	53.928.388,00	58.242.660,00	62.902.073,00



Prefeitura Municipal de Natividade da Serra

LEI DE DIRETRIZES ORÇAMENTÁRIAS - L D O 2025

ANEXO DE METAS FISCAIS

Anexo I - Metodologia e Memória de Cálculo das Metas Anuais para as Receitas - Total das Receitas

As metas anuais de receita foram calculadas a partir das seguintes receitas orçamentárias:

Especificação	R\$ 1,00			
	2025	2026	2027	2028
1 - PREFEITURA MUNICIPAL DE NATIVIDADE DA SERRA				
4.0.0.0.0.0.0.0.0.0.00 RECEITAS	49.933.692,00	53.928.388,00	58.242.660,00	62.902.073,00
4.1.0.0.0.0.0.0.0.0.00 Receitas Correntes	47.579.292,00	51.385.636,00	55.496.487,00	59.936.205,00
4.1.1.0.0.0.0.0.0.0.00 Impostos, Taxas e Contribuições de Melhoria	2.666.628,00	2.879.959,00	3.110.355,00	3.359.183,00
4.1.2.0.0.0.0.0.0.0.00 Contribuições	151.200,00	163.296,00	176.360,00	190.469,00
4.1.3.0.0.0.0.0.0.0.00 Receita Patrimonial	1.295.892,00	1.399.562,00	1.511.528,00	1.632.448,00
4.1.6.0.0.0.0.0.0.0.00 Receita de Serviços	27.000,00	29.160,00	31.493,00	34.013,00
4.1.7.0.0.0.0.0.0.0.00 Transferências Correntes	43.347.852,00	46.815.682,00	50.560.936,00	54.605.812,00
4.1.9.0.0.0.0.0.0.0.00 Outras Receitas Correntes	90.720,00	97.977,00	105.815,00	114.280,00
4.2.0.0.0.0.0.0.0.0.00 Receitas de Capital	2.354.400,00	2.542.752,00	2.746.173,00	2.965.868,00
4.2.2.0.0.0.0.0.0.0.00 Alienação de Bens	21.600,00	23.328,00	25.194,00	27.210,00
4.2.4.0.0.0.0.0.0.0.00 Transferências de Capital	2.332.800,00	2.519.424,00	2.720.979,00	2.938.658,00
Total da Entidade	49.933.692,00	53.928.388,00	58.242.660,00	62.902.073,00
TOTAL GERAL	49.933.692,00	53.928.388,00	58.242.660,00	62.902.073,00



Prefeitura Municipal de Natividade da Serra

LEI DE DIRETRIZES ORÇAMENTÁRIAS - L D O 2025

ANEXO DE METAS FISCAIS

Anexo II - Metodologia e Memória de Cálculo das Metas Anuais para as Despesas - Total das Despesas

As metas anuais de despesas foram calculadas a partir das seguintes despesas orçamentárias:

Categoria Econômica e Grupos de Natureza de Despesas	R\$ 1,00			
	2025	2026	2027	2028
1 - PREFEITURA MUNICIPAL DE NATIVIDADE DA SERRA				
DESPESAS CORRENTES (I)	42.674.824,00	46.088.706,00	49.775.716,00	53.756.654,00
DESPESAS DE CAPITAL (II)	5.342.220,00	5.769.598,00	6.231.166,00	6.729.659,00
RESERVA DE CONTINGÊNCIA	235.585,00	254.537,00	274.988,00	298.108,00
Total da Entidade	48.252.629,00	52.112.841,00	56.281.870,00	60.784.421,00
2 - CÂMARA MUNICIPAL DE NATIVIDADE DA SERRA				
DESPESAS CORRENTES (I)	1.551.463,00	1.675.579,00	1.809.625,00	1.954.394,00
DESPESAS DE CAPITAL (II)	129.600,00	139.968,00	151.165,00	163.258,00
Total da Entidade	1.681.063,00	1.815.547,00	1.960.790,00	2.117.652,00
TOTAL GERAL	49.933.692,00	53.928.388,00	58.242.660,00	62.902.073,00



LEI DE DIRETRIZES ORÇAMENTÁRIAS – 2025

PLANEJAMENTO ORÇAMENTÁRIO

RELAÇÃO DE PROJETOS ATENDIDOS - CONSULTA PÚBLICA

Relação das Obras	% Opção dos Participantes
• Saneamento e Recursos Hídricos: Água / Esgoto / Resíduos Sólidos	82,6%
• Sistema de monitoramento (Câmeras de Segurança)	39,1%
• Substituição de luminárias tradicionais por lâmpadas LED	30,4%
• Novas unidades de atendimento de saúde à população	30,4%
• Infraestrutura no transporte de balsas	26,1%
• Turismo: Promoção de Eventos / Infraestrutura para atender os Turistas	26,1%

- Durante a elaboração da Lei Orçamentária Anual – LOA para o exercício financeiro de 2025 as obras objetos da participação popular elencadas acima, serão inseridas nas respectivas unidades orçamentárias específicas, bem como de seus valores propostos.



Prefeitura Municipal de Natividade da Serra

LEI DE DIRETRIZES ORÇAMENTÁRIAS - L D O 2025

MEMÓRIA DE CÁLCULO DO RESULTADO PRIMÁRIO

Art. 4º, § 1º da Lei Complementar nº 101/2000

RECEITAS	2025	2026	2027
+ Receitas Correntes	47.579.292,00	51.385.636,00	55.496.487,00
(-) Aplicações Financeiras	1.275.691,00	1.377.747,00	1.487.965,00
Receitas Primárias Correntes (A)	46.303.601,00	50.007.889,00	54.008.522,00
+ Receitas de Capital	2.354.400,00	2.542.752,00	2.746.173,00
(-) Operações de Crédito	-	-	-
(-) Alienação de Bens	23.328,00	25.194,00	27.210,00
(-) Amortização de Empréstimos	-	-	-
Receitas Primárias de Capital (B)	2.331.072,00	2.517.558,00	2.718.963,00
RECEITAS PRIMÁRIAS (A) + (B)	48.634.673,00	52.525.447,00	56.727.485,00
DESPESAS	37800	40824	44090
+ Despesas Correntes	44.226.287,00	47.764.389,96	51.585.541,16
(-) Juros e Encargos da Dívida	540,00	583,20	629,86
Despesas Primárias Correntes (C)	44.225.747,00	47.763.806,76	51.584.911,30
+ Despesas de Capital	5.471.820,00	5.909.565,60	6.382.330,85
(-) Amortização da Dívida	1.539.000,00	1.662.120,00	1.795.089,60
Despesas Primárias de Capital (D)	3.932.820,00	4.247.445,60	4.587.241,25
Reserva de Contingência (E)	235.585,00	254.431,80	274.786,34
DESPESAS PRIMÁRIAS (C) + (D) + (E)	48.394.152,00	52.265.684,16	56.446.938,89
RESULTADO PRIMÁRIO (I) + (II)	476.106,00	514.194,64	555.332,45
RG			
Descrição das Dívidas Previstas (Curto / Longo Prazo)	2025	2026	2027
DÍVIDA FLUTUANTE	1.774.444,32	1.916.399,87	2.069.711,85
DÍVIDA FUNDADA	4.989.495,14	4.619.902,91	4.277.687,88
RESULTADO NOMINAL (Previsão)	4.207.051,03	4.543.615,11	4.907.104,32



Estado de São Paulo
Município de Natividade da Serra
ANEXO V - PLANEJAMENTO ORÇAMENTÁRIO - LDO
DESCRIÇÃO DOS PROGRAMAS GOVERNAMENTAIS/METAS/CUSTOS PARA O EXERCÍCIO

INICIAL () ALTERAÇÃO(X) INCLUSÃO() EXCLUSÃO()

EXERCÍCIO 2025

PROGRAMA	GESTÕES VOLTADAS P/ O DESENV. E INOV. DO PROC LEGISLATIVO	CÓDIGO
UNIDADE RESPONSÁVEL	CÂMARA MUNICIPAL	0001 01.00

OBJETIVO

AÇÕES DESTINADAS AO DESENVOLVIMENTO E INOVAÇÃO DO PROCESSO LEGISLATIVO

JUSTIFICATIVA

- Realização de sessões ordinárias conforme Regimento Interno;
- Realização de sessões extraordinárias quando convocada;
- Realização de reuniões pelas diversas comissões/ Recebimento, discussão e votação das leis;
- Apresentação de projetos de leis, Projetos de resoluções e indicações.
- Discussão e votação e fiscalização dos atos da administração.
- Julgamento das contas anuais do Prefeito Municipal.
- Execução das demais atribuições do Legislativo Municipal.
- Modernizar o setor com investimentos de veículos, equipamentos e acessórios.

METAS/INDICADORES NO EXERCÍCIO

Indicadores	Unidade de Medida	Índice Recente	Índice Futuro
Manutenção das Atividades do Legislativo	%	100,000	100,000

CUSTO ESTIMADO DO PROGRAMA NO EXERCÍCIO:

R\$ 1.681.063,00

JUSTIFICATIVAS DAS MODIFICAÇÕES:

Conforme Lei, nº 897/2021 de 16/12/2021



Estado de São Paulo
Município de Natividade da Serra
ANEXO V - PLANEJAMENTO ORÇAMENTÁRIO - LDO
DESCRIÇÃO DOS PROGRAMAS GOVERNAMENTAIS/METAS/CUSTOS PARA O EXERCÍCIO

INICIAL () ALTERAÇÃO(X) INCLUSÃO() EXCLUSÃO()

EXERCÍCIO 2025

PROGRAMA	PROMOÇÃO DE GESTÕES ADM. E DE RECURSOS HUMANOS	CÓDIGO	0002
UNIDADE RESPONSÁVEL	SERVIÇO DE ADMINISTRAÇÃO		02.00

OBJETIVO

DOTAR O GABINETE DO PREFEITO E O SERVIÇO DE ADMINISTRAÇÃO DOS RECURSOS NECESSÁRIOS A MANUTENÇÃO E INVESTIMENTOS

JUSTIFICATIVA

AÇÕES DESTINADAS AS GESTÕES ADMINISTRATIVAS DAS UNIDADES ORÇAMENTÁRIAS

- Apoiar políticas de modernização administrativa, em conjunto com os demais órgãos da Administração, de modo a difundir novos métodos e sistemas de trabalho, objetivando a melhoria contínua dos serviços prestados pela prefeitura Municipal à população.
- Proporcionar treinamento de servidores em cursos especializados da administração pública.
- Executar atividades de recebimento, inspeção, armazenagem e distribuição de materiais às unidades administrativas da Prefeitura.
- Promover atividades de informação ao público acerca das ações dos órgãos municipais, através dos canais disponíveis de comunicação.
- Retomar o projeto INTRANAT (serviço de comunicação via internet) que beneficiará os serviços públicos oferecidos à população.
- Implantação do Programa Alimentação do Servidor Público Municipal, instituindo a Cesta Básica ou Vale Alimentação.
- Implantar a atividade delegada para atendimento dos bairros rurais do Município.
- Reativar o COMSEG – Conselho Municipal de Segurança.
- Aprimorar o SIC – Sistema de Informação ao Cidadão.
- Investimento em tecnologia e equipamentos, inclusive na área da Segurança em conformidade com a Lei Geral de Proteção de Dados - LGPD
- Implantação do PDTI - Plano Diretor de Tecnologia da Informação, estabelecendo diretrizes visando o atingimento de metas.
- Modernizar o setor com investimentos de veículos, equipamentos e acessórios.

METAS/INDICADORES NO EXERCÍCIO

Indicadores	Unidade de Medida	Índice Recente	Índice Futuro
Requerimentos Protocolados	Und	850,000	1.500,000
Ofícios Expedidos	Und	400,000	300,000
Precatórios Judiciais - Artigo 100 - § 5º - CF	Prc	25,000	28,000
Precatórios Judiciais (RPV)	%	100,000	100,000
Investimentos em Informática e Tecnologia da Informação	%	90,000	90,000
Memorandos do Gabinete	Und	15,000	18,000
Memorandos da Administração	Und	28,000	50,000
Controle da Dívida e Execução Judicial	%	94,000	94,000

CUSTO ESTIMADO DO PROGRAMA NO EXERCÍCIO:

R\$ 7.638.084,00

JUSTIFICATIVAS DAS MODIFICAÇÕES:

Conforme Lei, nº 897/2021 de 16/12/2021



Estado de São Paulo
Município de Natividade da Serra
ANEXO V - PLANEJAMENTO ORÇAMENTÁRIO - LDO
DESCRIÇÃO DOS PROGRAMAS GOVERNAMENTAIS/METAS/CUSTOS PARA O EXERCÍCIO

INICIAL () ALTERAÇÃO(X) INCLUSÃO() EXCLUSÃO()

EXERCÍCIO 2025

PROGRAMA	PROGRAMAS DE INCREM. DA GESTÃO FAZENDÁRIA E DE FINANÇAS	CÓDIGO	0003
UNIDADE RESPONSÁVEL	SERVIÇOS DE FINANÇAS		03.00

OBJETIVO

MANUTENÇÃO DO SETOR DE FINANÇAS E ATENDIMENTO DA DÍVIDA PÚBLICA

JUSTIFICATIVA

MANTER OS PROGRAMAS DA GESTÃO FAZENDÁRIA E FINANÇAS

- Coletar dados para a atualização do cadastro imobiliário, mantendo permanente contato com o órgão responsável pelo licenciamento de obras e com o Cartório de Registro de Imóveis;
- Proceder a regularização fundiárias nos bairros do município.
- Realizar o Orçamento participativo.
- Incrementar arrecadação de recursos financeiros para melhorar as condições da Municipalidade.
- Ações em atenção à Legislação para o cumprimento da devida arrecadação tributária
- Modernizar o setor com investimentos em equipamentos e acessórios

METAS/INDICADORES NO EXERCÍCIO

Indicadores	Unidade de Medida	Índice Recente	Índice Futuro
Parcelamento de Dívidas a Longo Prazo	Div	30,000	18,000
Cadastro Mobiliário inscritos no Município	Und	50,000	52,000
Nº Carnês Expedidos	Und	1.400,000	1.500,000
Melhoria na elaboração das Peças Orçamentárias	%	80,000	90,000
Elaboração de Estatísticas Fiscais	Und	12,000	12,000
Demonstrativos Divulgados	Und	175,000	178,000

CUSTO ESTIMADO DO PROGRAMA NO EXERCÍCIO:

R\$ 1.262.520,00

JUSTIFICATIVAS DAS MODIFICAÇÕES:

Conforme Lei, nº 897/2021 de 16/12/2021



Estado de São Paulo
Município de Natividade da Serra
ANEXO V - PLANEJAMENTO ORÇAMENTÁRIO - LDO
DESCRIÇÃO DOS PROGRAMAS GOVERNAMENTAIS/METAS/CUSTOS PARA O EXERCÍCIO

INICIAL () ALTERAÇÃO(X) INCLUSÃO() EXCLUSÃO()

EXERCÍCIO 2025

CÓDIGO

PROGRAMA GESTÕES P/ DESEN. HUMANO NAS ÁREAS DE EDUCAÇÃO 0005
UNIDADE RESPONSÁVEL SERVIÇOS DE EDUCAÇÃO 04.00

OBJETIVO

GESTÕES DESTINADAS AO DESENVOLVIMENTO EM TODAS AS ÁREAS DO ENSINO.

JUSTIFICATIVA

PROMOVER ENSINO DE QUALIDADE, APRIMORANDO E PREPARANDO NOSSOS ALUNOS PARA A VIDA PROFISSIONAL

- Ampliação de jornada; projetos de educação integral - atividades complementares, profissionalizantes ou extensivas.
- Reestruturar os Conselhos Municipais. - Implantação de sistema apostilado.- Construção e Implantação de Creche Municipal.
- Facilitar e ampliar o acesso dos alunos à internet no Município. - Investir em materiais didáticos e educativos
- Reforma e construção das Unidades Escolares. Criação do setor de T. I. na Educação
- Aperfeiçoamento de sistema de organização alimentar escolar com implemento de estrutura nas cozinhas escolares e fortalecimento da agricultura familiar na merenda.
- Integração da Secretaria da Educação com as demais secretarias com os projetos: Programa de Saúde na Escola / Programa de Esporte na Escola / Programa Arte e Cultura e Programa do Campo.
- Criação de rede de apoio aos estudantes concluintes do Ensino Médio com preparatórios para o ENEM, como ferramenta emancipatória dos cidadãos do Município. - Ampliar o atendimento dos alunos com necessidades especiais.
- Modernizar o setor e as Unidades Escolares com investimentos em veículos, equipamentos, acessórios e outros.

METAS/INDICADORES NO EXERCÍCIO

Indicadores	Unidade de Medida	Índice Recente	Índice Futuro
IDEB - Índice de Desenvolvimento da Educação Básica	%	6,600	6,600
IAP I - Índice de Aprendizado em Português	%	7,000	6,300
Transporte Escolar - Ensino Fundamental	Al	460,000	460,000
Transporte de Alunos - Educação Infantil	Al	130,000	130,000
Merenda Escolar	Al	1.270,000	720,000
IAM - Índice de Aprendizado em Matemática	%	7,000	6,300
Pecentual de Tecnologia nas Escolas e Creches	%	75,000	100,000
Percentual de Formação Continuada de Profissionais da Educação	%	100,000	100,000
Percentual de Programas e Escolas em Tempo Integral	%	20,000	20,000
Índice de Qualidade da Educação Infantil	%	8,500	8,500
Percentual de Escolas com Ações de Sustentabilidade	%	90,000	100,000

CUSTO ESTIMADO DO PROGRAMA NO EXERCÍCIO:

R\$ 18.748.584,00

JUSTIFICATIVAS DAS MODIFICAÇÕES:

Conforme Lei, nº 897/2021 de 16/12/2021



Estado de São Paulo
Município de Natividade da Serra
ANEXO V - PLANEJAMENTO ORÇAMENTÁRIO - LDO
DESCRIÇÃO DOS PROGRAMAS GOVERNAMENTAIS/METAS/CUSTOS PARA O EXERCÍCIO

INICIAL () ALTERAÇÃO(X) INCLUSÃO() EXCLUSÃO()

EXERCÍCIO 2025

PROGRAMA	PROG. DEST. DESENV. SUST, QUALID DE VIDA E SAÚDE	CÓDIGO
UNIDADE RESPONSÁVEL	SERVIÇOS DE SAÚDE	0006
		05.00

OBJETIVO

DESENVOLVER PROGRAMAS PARA INCREMENTO DO DESENVOLVIMENTO SUSTENTÁVEL, MELHORANDO A QUALIDADE DE VIDA, DEFENDENDO OS RECURSOS NATURAIS, PROPORCIONANDO MELHORIA DA SAÚDE DA POPULAÇÃO.

JUSTIFICATIVA

BUSCAR DE FORMA CONTÍNUA A EFICIÊNCIA NO ATENDIMENTO AS DEMANDAS DE MEDICAMENTOS E SERVIÇOS MÉDICOS PARA TODA A POPULAÇÃO.

- Ampliar os Programas Médico da Família, o Atendimento Domiciliar e a Farmácia Comunitária.
- Promover melhorias no atendimento das ambulâncias e veículos de transporte de pacientes.
- Ampliação do atendimento odontológico..
- Coordenar e planejar ações de vigilância sanitária e epidemiológica do município.
- Investir em cursos profissionalizantes.
- Fortalecer o Conselho Municipal de Saúde.
- Construção de Unidades Básicas de Saúde
- Aquisição de Consultório Odontológico Móvel
- Modernizar o setor com investimentos em veículos, equipamentos e acessórios
- Revitalização do Sistema de Tratamento de Água e Esgoto do Município.

METAS/INDICADORES NO EXERCÍCIO

Indicadores	Unidade de Medida	Índice Recente	Índice Futuro
Mortalidade Infantil	%	0,000	0,000
Ciclo de Visitas - Controle da Dengue	Cic	4,000	4,000
Adiantamentos Concedidos	Adt	6,000	6,000
Vísta Domiciliar do Programa Saúde da Família - ESF	At	870,000	870,000
Atendimentos do Piso de Atenção Primária - PAB (APS)	At	15.280,000	18.000,000
Atendimentos - Atenção de Média e Alta Complexidade - MAC	At	196,000	800,000
Medicações - Assistência Farmacêutica Básica	Pop	12.300,000	15.000,000
Cobertura Vacinal até 2 anos	Vac	1.615,000	1.615,000
Capacitação de Pessoal	At	18,000	18,000
Distribuição de Medicamentos	Med	12.300,000	18.000,000

CUSTO ESTIMADO DO PROGRAMA NO EXERCÍCIO:

R\$ 10.342.648,00

JUSTIFICATIVAS DAS MODIFICAÇÕES:

Conforme Lei, nº 897/2021 de 16/12/2021



Estado de São Paulo
Município de Natividade da Serra
ANEXO V - PLANEJAMENTO ORÇAMENTÁRIO - LDO
DESCRIÇÃO DOS PROGRAMAS GOVERNAMENTAIS/METAS/CUSTOS PARA O EXERCÍCIO

INICIAL () ALTERAÇÃO(X) INCLUSÃO() EXCLUSÃO()

EXERCÍCIO 2025

CÓDIGO

PROGRAMA IMPLEMENTO DAS AÇÕES DESTINADOS AO DESEN. SOCIAL E SOLID 0007
UNIDADE RESPONSÁVEL SERVIÇOS DE PROMOÇÃO SOCIAL 06.00

OBJETIVO

PROGRAMAS DE ASSISTÊNCIA SOCIAL EM TODAS AS ÁREAS DA POPULAÇÃO COM PRIORIDADE AOS JOVENS E IDOSOS, IMPLEMENTANDO AÇÕES DESTINADAS A QUALIDADE DE VIDA DA POPULAÇÃO.

JUSTIFICATIVA

- Desenvolver programas constantes de prevenção contra o uso de drogas.
- Promover o levantamento dos principais problemas sociais do Município, localizando na medida de suas possibilidades, as prioridades da população carente, mediante diagnósticos realizados "in loco".
- Manter estreita coordenação com os órgãos de promoção social com o Fundo Social de Solidariedade Estadual, visando a execução de serviços de assistência sócio-econômico no Município
- Instalações adequadas para o CRAS, que possibilite a realização de oficinas, palestras e trabalhos socioeducativos às famílias carentes.
- Investir em cursos profissionalizantes e na capacitação dos trabalhadores SUAS no Município.
- Agenciar e expandir o atendimento e assistência social à família carente nas suas necessidades básicas.
- Promover e integrar a proteção social à população carente ao mercado de trabalho através de cursos de geração de renda e acesso ao BPC a idosos e deficientes nos bairros rurais do Município.
- Incrementar o atendimento à população carente, por meio de pessoal qualificado, com o objetivo de receber todos os usuários da rede sócio-assistencial, garantindo acesso ao serviço de proteção básica, seguindo as diretrizes da "Política Nacional de Assistência Social - NOB/SUAS".
- Criar estratégias para o fortalecimento da rede socioassistencial para atendimento aos dependentes químicos e pessoas com deficiência física e pelo incentivo à promoção socioeconômica das pessoas.- Modernizar o Seto

METAS/INDICADORES NO EXERCÍCIO

Indicadores	Unidade de Medida	Índice Recente	Índice Futuro
Atendimento aos Idosos, Crianças e Adolescentes	Pop	180,000	180,000
Programa de Proteção Especial	Pop	180,000	180,000
Atendimento realizado pelo CRAS	Pop	2.000,000	2.000,000
Atendimentos do Conselho Tutelar	Pop	276,000	276,000
Distribuição de Cestas Básicas - Pessoas em Situação Vulnerabilidade	Und	600,000	600,000
Famílias Atendidas pelo Programa Piso Básico Fixo PAIF CRAS	Fam	400,000	400,000
Famílias atendidas pelo Programa Viva Leite	Fam	75,000	75,000

CUSTO ESTIMADO DO PROGRAMA NO EXERCÍCIO:

R\$ 1.019.196,00

JUSTIFICATIVAS DAS MODIFICAÇÕES:

Conforme Lei, nº 897/2021 de 16/12/2021



Estado de São Paulo
Município de Natividade da Serra
ANEXO V - PLANEJAMENTO ORÇAMENTÁRIO - LDO
DESCRIÇÃO DOS PROGRAMAS GOVERNAMENTAIS/METAS/CUSTOS PARA O EXERCÍCIO

INICIAL () ALTERAÇÃO(X) INCLUSÃO() EXCLUSÃO()

EXERCÍCIO 2025

PROGRAMA	DESENV DE AÇÕES DESTINADAS A INFRAESTRUTURA DO S.E.R.M.	CÓDIGO	0008
UNIDADE RESPONSÁVEL	SERVIÇOS DE ESTRADAS E RODAGEM		07.00

OBJETIVO

DOTAR O MUNICÍPIO DE CONDIÇÕES DE MANUTENÇÃO DAS ESTRADAS MUNICIPAIS, PRINCIPALMENTE SUA INFRAESTRUTURA.

JUSTIFICATIVA

MANTER INFRAESTRUTURA URBANA E RURAL EM CONDIÇÕES DE USUABILIDADE COM SERVIÇOS DE LIMPEZA E MANTENÇÃO EFICIENTE.

- Controlar a utilização dos veículos da Prefeitura, promovendo a racional distribuição dos serviços, de modo a atender, da melhor maneira possível, as solicitações dos órgãos municipais.
- Fiscalizar as condições de utilização e conservação dos veículos pelos usuários.
- Manutenção das estradas municipais e conservação do transporte com balsa.
- Pavimentação ou calçamento de pontos íngremes das estradas municipais.
- Reativar a Balsa no Porto da Canoa.
- Construção de pontes, bueiros, drenagem e combate às erosões.
- Modernizar o setor com investimentos em veículos, máquinas, equipamentos e acessórios.

METAS/INDICADORES NO EXERCÍCIO

Indicadores	Unidade de Medida	Índice Recente	Índice Futuro
Conservação da Malha Viária	%	100,000	100,000
Reforma e Manutenção de Pontes	Und	30,000	30,000

CUSTO ESTIMADO DO PROGRAMA NO EXERCÍCIO:

R\$ 1.425.168,00

JUSTIFICATIVAS DAS MODIFICAÇÕES:

Conforme Lei, nº 897/2021 de 16/12/2021



Estado de São Paulo
Município de Natividade da Serra
ANEXO V - PLANEJAMENTO ORÇAMENTÁRIO - LDO
DESCRIÇÃO DOS PROGRAMAS GOVERNAMENTAIS/METAS/CUSTOS PARA O EXERCÍCIO

INICIAL () ALTERAÇÃO(X) INCLUSÃO() EXCLUSÃO()

EXERCÍCIO 2025

PROGRAMA	PROGRAMAS DEST AO DESENV URBANO E INFRAESTRUTURA	CÓDIGO
UNIDADE RESPONSÁVEL	SERVIÇOS MUNICIPAIS	0009 08.00

OBJETIVO

PROGRAMAS E AÇÕES DESTINADAS AO DESENVOLVIMENTO URBANO, INFRAESTRUTURA E MELHORIA DA CONDIÇÃO DE HABITAÇÃO DA POPULAÇÃO.

JUSTIFICATIVA

MANTER INFRAESTRUTURA URBANA E RURAL EM CONDIÇÕES DE USUABILIDADE COM SERVIÇOS DE LIMPEZA E MANUTENÇÃO EFICIENTE.

- Manutenção e conservação de ruas, avenidas, parques, praças e jardins do Município, providenciando a poda periódica das árvores e gramados.
- Investimento e manutenção da iluminação pública, com eventual substituição de lâmpadas mais eficiente (LED) nas vias públicas do Município.
- Fiscalizar as condições de utilização e conservação dos veículos da Prefeitura, promovendo a racional distribuição dos serviços, de modo a atender, da melhor maneira possível, as solicitações dos órgãos municipais.
- Pavimentação ou calçamento de pontos íngremes das estradas municipais.
- Atenção especial para o desenvolvimento de novas áreas de expansão urbana.
- Captação de recursos junto aos Governos Federal e Estadual para a construção de casas populares (Programas Minha Casa Minha Vida / CDHU).
- Construção e recuperação de galpões e edificações.
- Calçamento de ruas nos bairros da zona rural do Município com adequação para melhorar a acessibilidade dos usuários.
- Aperfeiçoar a captação e coleta de lixo reciclável promovendo oportunidade de geração de renda para a população interessada.
- Programar, organizar e fiscalizar os serviços de transporte público municipal.
- Modernizar o setor com investimentos em veículos, máquinas, equipamentos e acessórios.

METAS/INDICADORES NO EXERCÍCIO

Indicadores	Unidade de Medida	Índice Recente	Índice Futuro
Manutenção e Ampliação da Iluminação Pública	Res	1.350,000	1.500,000
Coleta e Destinação de Resíduos Sólidos	Res	1.350,000	1.500,000
Limpeza Urbana	%	94,000	100,000

CUSTO ESTIMADO DO PROGRAMA NO EXERCÍCIO:

R\$ 5.008.392,00

JUSTIFICATIVAS DAS MODIFICAÇÕES:

Conforme Lei, nº 897/2021 de 16/12/2021



Estado de São Paulo
Município de Natividade da Serra
ANEXO V - PLANEJAMENTO ORÇAMENTÁRIO - LDO
DESCRIÇÃO DOS PROGRAMAS GOVERNAMENTAIS/METAS/CUSTOS PARA O EXERCÍCIO

INICIAL () ALTERAÇÃO(X) INCLUSÃO() EXCLUSÃO()

EXERCÍCIO 2025

PROGRAMA	GESTÕES DESTINADAS AO ESPORTE E LAZER	CÓDIGO
		0010
UNIDADE RESPONSÁVEL	SERVIÇOS DE ESPORTE E RECREAÇÃO	09.00

OBJETIVO

PROGRAMAS E AÇÕES DESTINADAS AO DESENVOLVIMENTO E INCENTIVO AO ESPORTE A LAZER

JUSTIFICATIVA

INCENTIVAR PRÁTICAS ESPORTIVAS, PROMOVENDO A SAÚDE E INTERAÇÃO SOCIAL DE ADOLESCENTES, ADULTOS E IDOSOS.

- Elaborar, manter e divulgar o "Calendário de Eventos" destacando as atividades esportivas e de lazer do Município.
- Estimular a participação da população do Município em eventos desportivos e de lazer, promovendo competições, cursos e seminários.
- Promover e estimular as atividades esportivas aquáticas como pesca, natação e canoagem, além de eventos realizados com motocicletas e bicicletas em todo território municipal.
- Propor programas de formação de atletas infantis no município.
- Desenvolver programas para a contratação de profissionais para executar atividades nas áreas desportivas em todas as modalidades.
- Manutenção, fiscalização e melhorias nos eventos tradicionais do município, como festas de rodeio e carnaval.
- Promover, preservar e proteger as manifestações de cultura popular de origem étnica e de grupos participantes da constituição da nacionalidade brasileira.
- Construção de academias ao ar livre e parque infantil.
- Construção de Centro para a realização de Eventos Esportivos e Recreativos.
- Construção de quadras poliesportivas, piscinas e pistas de skate e de atletismo para incremento do esporte a população.
- Modernizar o setor com investimentos em equipamentos e acessórios.

METAS/INDICADORES NO EXERCÍCIO

Indicadores	Unidade de Medida	Índice Recente	Índice Futuro
Modalidades Atendidas	Atv	7,000	7,000
Atividades Recreativas (Escolas e Bairros)	Adt	2,000	2,000
Eventos Esportivos	Ev	14,000	14,000

CUSTO ESTIMADO DO PROGRAMA NO EXERCÍCIO:

R\$ 227.880,00

JUSTIFICATIVAS DAS MODIFICAÇÕES:

Conforme Lei, nº 897/2021 de 16/12/2021



Estado de São Paulo
Município de Natividade da Serra
ANEXO V - PLANEJAMENTO ORÇAMENTÁRIO - LDO
DESCRIÇÃO DOS PROGRAMAS GOVERNAMENTAIS/METAS/CUSTOS PARA O EXERCÍCIO

INICIAL () ALTERAÇÃO(X) INCLUSÃO() EXCLUSÃO()

EXERCÍCIO 2025

PROGRAMA	GESTÕES DESTINADAS A CULTURA E TURISMO	CÓDIGO	0011
UNIDADE RESPONSÁVEL	SERVIÇOS DE CULTURA E TURISMO		10.00

OBJETIVO

PROGRAMAS E AÇÕES DESTINADAS AO INCENTIVO A CULTURA E DESENVOLVIMENTO DO TURISMO

JUSTIFICATIVA

MANUTENÇÃO DOS SERVIÇOS LIGADOS A CULTURA E TURISMO NO MUNICÍPIO.

- Estimular a participação da população do Município em eventos, cursos e seminários.
- Articular com as entidades governamentais, não-governamentais e da iniciativa privada para a captação e manutenção de eventos turísticos, culturais, religiosos e de negócios.
- Elaborar, manter e divulgar o calendário anual de eventos destacando as riquezas naturais e culturais do Município e da região.
- Implantar o "Cinema e Teatro Itinerante", estimulando toda a população da zona rural e urbana do Município.
- Criar e oferecer materiais e dados com informações dos principais pontos turísticos do Município.
- Construção de áreas de lazer como Playgrounds ou parques infantis.
- Construção de Palco de Auditório.
- Criação ou adequação pontos para atendimento a demanda turística nos bairros do Município
- Aproveitar o Centro Comunitário promovendo diversas atividades.
- Obras de revitalização da Prainha, Porto da Balsa e do Mirante no Morro do Cruzeiro (Chapadão).
- Desenvolvimento do Turismo Regional (Governança Regional) através de Consórcios.
- Modernizar o setor com investimentos em equipamentos e acessórios.

METAS/INDICADORES NO EXERCÍCIO

Indicadores	Unidade de Medida	Índice Recente	Índice Futuro
Promoção de Eventos Culturais	Ev	20,000	20,000

CUSTO ESTIMADO DO PROGRAMA NO EXERCÍCIO:

R\$ 1.087.992,00

JUSTIFICATIVAS DAS MODIFICAÇÕES:

Conforme Lei, nº 897/2021 de 16/12/2021



Estado de São Paulo
Município de Natividade da Serra
ANEXO V - PLANEJAMENTO ORÇAMENTÁRIO - LDO
DESCRIÇÃO DOS PROGRAMAS GOVERNAMENTAIS/METAS/CUSTOS PARA O EXERCÍCIO

INICIAL () ALTERAÇÃO(X) INCLUSÃO() EXCLUSÃO()

EXERCÍCIO 2025

PROGRAMA	IMPLEMENTAÇÃO E INCENTIVO À PRODUÇÃO RURAL	CÓDIGO
UNIDADE RESPONSÁVEL	SERVIÇOS DE AGRICULTURA	0012
		11.00

OBJETIVO

IMPLEMENTAR E INCENTIVAR A PRODUÇÃO RURAL, PRINCIPALMENTE O DESTINADO AO ABASTECIMENTO.

JUSTIFICATIVA

CRIAR CONDIÇÕES DE PERMANÊNCIA DO HOMEM NO CAMPO, OFERTANDO MELHORES CONDIÇÕES PRODUTIVAS E ECÔNOMICAS À ZONA RURAL DO MUNICÍPIO.

- Promover programas e ações nas áreas de fomento à produção agropecuária, extensão rural, cooperativismo e associativismo rural, manejo e conservação do solo, voltados ao processo produtivo agrícola e pecuário.
- Coordenar equipe de apoio relacionado à mecanização agrícola.
- Fomentar a implantação do Serviço de Inspeção Municipal - SIM.
- Fomentar Ações de Recuperação de Mananciais (APPs)
- Fomentar a Regularização de Agroindústrias locais
- Implantar o Selo de Certificação para Produtos Vegetais (SISORG E PTA).
- Desenvolver programas de saúde animal, atuações na epidemiologia animal e fisiopatologia da reprodução animal e controle das doenças animais transmissíveis.
- Estabelecer medidas para defesa e proteção animal de nosso município, buscando o maior equilíbrio na população animal, reduzindo o índice de abandono e maus-tratos de modo a prevenir agravos à saúde pública.
- Promover atividades de Turismo Rural, Feiras e Eventos agropecuários.
- Resgatar tradições culturais do meio rural, como o "Torneio Leiteiro" visando o incentivo e reconhecimento dos produtores do Município.
- Incentivar programas de coleta seletiva de lixo, e reciclagem de óleo e papel.
- Promover ações para o desenvolvimento econômico e rural sustentável.
- Fomentar elaboração de Plano de gestão de Negócios no Meio Rural.

METAS/INDICADORES NO EXERCÍCIO

Descrição	Unidade	Valor Estimado	Valor Disponível
Meio Ambiente - Processos Atendidos	Prc	22,000	35,000
Fomento à Agricultura	Pro	275,000	290,000
Produtores Rurais Atendidos	Pro	2.055,000	2.100,000
Atendimento Veterinário para Animais de Pequeno Porte	Ani	4.550,000	4.550,000
Atendimento Veterinário para Animais de Grande Porte	Ani	1.380,000	1.380,000
Imóveis Cadastrados no ITR	Imo	525,000	525,000
Realização de Feiras e Eventos Agropecuários	Ev	0,000	4,000
Estabelecimentos Agroindustriais (DEOAV) Regularizados	Und	0,000	15,000
Programa de Coleta Seletiva Implantados	Und	0,000	4,000
Saneamento Rural - Fossas Sépticas Implantadas	Und	0,000	150,000

CUSTO ESTIMADO DO PROGRAMA NO EXERCÍCIO:

R\$ 1.256.580,00

JUSTIFICATIVAS DAS MODIFICAÇÕES:

Conforme Lei, nº 897/2021 de 16/12/2021



Estado de São Paulo
Município de Natividade da Serra
ANEXO V - PLANEJAMENTO ORÇAMENTÁRIO - LDO
DESCRIÇÃO DOS PROGRAMAS GOVERNAMENTAIS/METAS/CUSTOS PARA O EXERCÍCIO

INICIAL () ALTERAÇÃO(X) INCLUSÃO() EXCLUSÃO()

EXERCÍCIO 2025

PROGRAMA	RESERVA DE CONTINGÊNCIA	CÓDIGO
UNIDADE RESPONSÁVEL	RESERVA DE CONTINGÊNCIA	0013
		12.00

OBJETIVO

REALIZAÇÃO DE DESPESAS NÃO PASSÍVEIS DE PREVISÃO, SITUAÇÃO EMERGENCIAL OU ESTADO DE CALAMIDADE PÚBLICA (ENCHENTES, VENDAVAIS, GRANIZO, ESTIAGEM, SURTOS OU EPIDEMIAS)

JUSTIFICATIVA

UTILIZAR PARA EVENTUAIS CONTINGENCIAMENTOS DE DESPESAS E SUPLEMENTAR DOTAÇÕES SE NECESSÁRIO.

METAS/INDICADORES NO EXERCÍCIO

Indicadores	Unidade de Medida	Índice Recente	Índice Futuro
Reserva de Contingência	%	2,200	2,300

CUSTO ESTIMADO DO PROGRAMA NO EXERCÍCIO:

R\$ 235.585,00

JUSTIFICATIVAS DAS MODIFICAÇÕES:

Conforme Lei, nº 897/2021 de 16/12/2021



Estado de São Paulo
Município de Natividade da Serra
ANEXO VI - PLANEJAMENTO ORÇAMENTÁRIO - LDO

UNIDADES EXECUTORAS E AÇÕES VOLTADAS AO DESENVOLVIMENTO DO PROGRAMA GOVERNAMENTAL

INICIAL(X) ALTERAÇÃO() INCLUSÃO() EXCLUSÃO()

EXERCÍCIO 2025		CÓDIGO
UNIDADE EXECUTORA	CÂMARA MUNICIPAL	01.01
FUNÇÃO	Legislativa	1
SUBFUNÇÃO	Ação Legislativa	31
PROGRAMA	GESTÕES VOLTADAS P/ O DESENV. E INOV. DO PROC LEGISLATIVO	0001

TIPOS DE AÇÕES GOVERNAMENTAIS

PROJETO	CÓDIGO
AQUISIÇÃO DE VEÍCULOS, MÓVEIS E EQUIPAMENTOS PARA LEGISLATIVO	1.036

META FÍSICA PARA O EXERCÍCIO	UNIDADE DE MEDIDA
100,000	%

CUSTO FINANCEIRO PARA O EXERCÍCIO **R\$ 129.600,00**

JUSTIFICATIVAS DAS MODIFICAÇÕES:



Estado de São Paulo
Município de Natividade da Serra
ANEXO VI - PLANEJAMENTO ORÇAMENTÁRIO - LDO

UNIDADES EXECUTORAS E AÇÕES VOLTADAS AO DESENVOLVIMENTO DO PROGRAMA GOVERNAMENTAL

INICIAL(X) ALTERAÇÃO() INCLUSÃO() EXCLUSÃO()

EXERCÍCIO 2025		CÓDIGO
UNIDADE EXECUTORA	CÂMARA MUNICIPAL	01.01
FUNÇÃO	Legislativa	1
SUBFUNÇÃO	Ação Legislativa	31
PROGRAMA	GESTÕES VOLTADAS P/ O DESENV. E INOV. DO PROC LEGISLATIVO	0001

TIPOS DE AÇÕES GOVERNAMENTAIS

ATIVIDADE	CÓDIGO
MANUTENÇÃO DE AÇÕES DESTINADAS AO DESENVOLVIMENTO E INOVAÇÃO DO PROCESSO LEGISLATIVO	2.049

META FÍSICA PARA O EXERCÍCIO	UNIDADE DE MEDIDA
100,000	%

CUSTO FINANCEIRO PARA O EXERCÍCIO **R\$ 1.551.463,00**

JUSTIFICATIVAS DAS MODIFICAÇÕES:



Estado de São Paulo
Município de Natividade da Serra
ANEXO VI - PLANEJAMENTO ORÇAMENTÁRIO - LDO

UNIDADES EXECUTORAS E AÇÕES VOLTADAS AO DESENVOLVIMENTO DO PROGRAMA GOVERNAMENTAL

INICIAL(X) ALTERAÇÃO() INCLUSÃO() EXCLUSÃO()

EXERCÍCIO 2025		CÓDIGO
UNIDADE EXECUTORA	GABINETE DO PREFEITO E DEPENDÊNCIAS	01.01
FUNÇÃO	Administração	4
SUBFUNÇÃO	Administração Geral	122
PROGRAMA	PROMOÇÃO DE GESTÕES ADM. E DE RECURSOS HUMANOS	0002

TIPOS DE AÇÕES GOVERNAMENTAIS

PROJETO	CÓDIGO
MÓVEIS E EQUIPAMENTOS DESTINADOS AO INCREMENTO DE ATENDIMENTO DO GABINETE E DEPENDÊNCIAS	1.001
META FÍSICA PARA O EXERCÍCIO	UNIDADE DE MEDIDA
100,000	%
CUSTO FINANCEIRO PARA O EXERCÍCIO	R\$ 10.800,00
JUSTIFICATIVAS DAS MODIFICAÇÕES:	



Estado de São Paulo
Município de Natividade da Serra
ANEXO VI - PLANEJAMENTO ORÇAMENTÁRIO - LDO

UNIDADES EXECUTORAS E AÇÕES VOLTADAS AO DESENVOLVIMENTO DO PROGRAMA GOVERNAMENTAL

INICIAL(X) ALTERAÇÃO() INCLUSÃO() EXCLUSÃO()

EXERCÍCIO 2025		CÓDIGO
UNIDADE EXECUTORA	GABINETE DO PREFEITO E DEPENDÊNCIAS	01.01
FUNÇÃO	Administração	4
SUBFUNÇÃO	Administração Geral	122
PROGRAMA	PROMOÇÃO DE GESTÕES ADM. E DE RECURSOS HUMANOS	0002

TIPOS DE AÇÕES GOVERNAMENTAIS

ATIVIDADE	CÓDIGO
MANUTENÇÃO DAS AÇÕES ADMINISTRATIVAS DO GABINETE DO PREFEITO	2.001

META FÍSICA PARA O EXERCÍCIO	UNIDADE DE MEDIDA
100,000	%

CUSTO FINANCEIRO PARA O EXERCÍCIO **R\$ 659.880,00**

JUSTIFICATIVAS DAS MODIFICAÇÕES:



Estado de São Paulo
Município de Natividade da Serra
ANEXO VI - PLANEJAMENTO ORÇAMENTÁRIO - LDO

UNIDADES EXECUTORAS E AÇÕES VOLTADAS AO DESENVOLVIMENTO DO PROGRAMA GOVERNAMENTAL

INICIAL(X) ALTERAÇÃO() INCLUSÃO() EXCLUSÃO()

EXERCÍCIO 2025

		CÓDIGO
UNIDADE EXECUTORA	JUNTA DO SERVIÇO MILITAR	01.02
FUNÇÃO	Defesa Nacional	5
SUBFUNÇÃO	Defesa Terrestre	153
PROGRAMA	PROMOÇÃO DE GESTÕES ADM. E DE RECURSOS HUMANOS	0002

TIPOS DE AÇÕES GOVERNAMENTAIS

ATIVIDADE	CÓDIGO
MANUTENÇÃO DAS AÇÕES DE DEFESA E SEGURANÇA	2.002

META FÍSICA PARA O EXERCÍCIO

100,000

UNIDADE DE MEDIDA

%

CUSTO FINANCEIRO PARA O EXERCÍCIO

R\$ 32.400,00

JUSTIFICATIVAS DAS MODIFICAÇÕES:



Estado de São Paulo
Município de Natividade da Serra
ANEXO VI - PLANEJAMENTO ORÇAMENTÁRIO - LDO

UNIDADES EXECUTORAS E AÇÕES VOLTADAS AO DESENVOLVIMENTO DO PROGRAMA GOVERNAMENTAL

INICIAL(X) ALTERAÇÃO() INCLUSÃO() EXCLUSÃO()

EXERCÍCIO 2025		CÓDIGO
UNIDADE EXECUTORA	PROCURADORIA JURÍDICA	01.03
FUNÇÃO	Administração	4
SUBFUNÇÃO	Administração Geral	122
PROGRAMA	PROMOÇÃO DE GESTÕES ADM. E DE RECURSOS HUMANOS	0002

TIPOS DE AÇÕES GOVERNAMENTAIS

PROJETO	CÓDIGO
MÓVEIS E EQUIPAMENTOS DESTINADOS AO INCREMENTO DE ATENDIMENTO DA PROCURADORIA JURÍDICA	1.002

META FÍSICA PARA O EXERCÍCIO	UNIDADE DE MEDIDA
100,000	%

CUSTO FINANCEIRO PARA O EXERCÍCIO **R\$ 5.400,00**

JUSTIFICATIVAS DAS MODIFICAÇÕES:



Estado de São Paulo
Município de Natividade da Serra
ANEXO VI - PLANEJAMENTO ORÇAMENTÁRIO - LDO

UNIDADES EXECUTORAS E AÇÕES VOLTADAS AO DESENVOLVIMENTO DO PROGRAMA GOVERNAMENTAL

INICIAL(X) ALTERAÇÃO() INCLUSÃO() EXCLUSÃO()

EXERCÍCIO 2025

		CÓDIGO
UNIDADE EXECUTORA	PROCURADORIA JURÍDICA	01.03
FUNÇÃO	Administração	4
SUBFUNÇÃO	Administração Geral	122
PROGRAMA	PROMOÇÃO DE GESTÕES ADM. E DE RECURSOS HUMANOS	0002

TIPOS DE AÇÕES GOVERNAMENTAIS

ATIVIDADE	CÓDIGO
MANUTENÇÃO DAS AÇÕES ADMINISTRATIVAS DA PROCURADORIA JURÍDICA	2.003

META FÍSICA PARA O EXERCÍCIO

100,000

UNIDADE DE MEDIDA

%

CUSTO FINANCEIRO PARA O EXERCÍCIO

R\$ 251.208,00

JUSTIFICATIVAS DAS MODIFICAÇÕES:



Estado de São Paulo
Município de Natividade da Serra
ANEXO VI - PLANEJAMENTO ORÇAMENTÁRIO - LDO

UNIDADES EXECUTORAS E AÇÕES VOLTADAS AO DESENVOLVIMENTO DO PROGRAMA GOVERNAMENTAL

INICIAL(X) ALTERAÇÃO() INCLUSÃO() EXCLUSÃO()

EXERCÍCIO 2025

		CÓDIGO
UNIDADE EXECUTORA	SETOR DE ADMINISTRAÇÃO GERAL	02.01
FUNÇÃO	Administração	4
SUBFUNÇÃO	Planejamento e Orçamento	121
PROGRAMA	PROMOÇÃO DE GESTÕES ADM. E DE RECURSOS HUMANOS	0002

TIPOS DE AÇÕES GOVERNAMENTAIS

PROJETO

	CÓDIGO
MÓVEIS, EQUIPAMENTOS E MATERIAIS PARA A ADMINISTRAÇÃO GERAL	1.003

META FÍSICA PARA O EXERCÍCIO

100,000

UNIDADE DE MEDIDA

%

CUSTO FINANCEIRO PARA O EXERCÍCIO

R\$ 21.600,00

JUSTIFICATIVAS DAS MODIFICAÇÕES:



Estado de São Paulo
Município de Natividade da Serra
ANEXO VI - PLANEJAMENTO ORÇAMENTÁRIO - LDO

UNIDADES EXECUTORAS E AÇÕES VOLTADAS AO DESENVOLVIMENTO DO PROGRAMA GOVERNAMENTAL

INICIAL(X) ALTERAÇÃO() INCLUSÃO() EXCLUSÃO()

EXERCÍCIO 2025

		CÓDIGO
UNIDADE EXECUTORA	SETOR DE ADMINISTRAÇÃO GERAL	02.01
FUNÇÃO	Administração	4
SUBFUNÇÃO	Planejamento e Orçamento	121
PROGRAMA	PROMOÇÃO DE GESTÕES ADM. E DE RECURSOS HUMANOS	0002

TIPOS DE AÇÕES GOVERNAMENTAIS

PROJETO

	CÓDIGO
AQUISIÇÃO DE IMÓVEIS E DESAPROPRIAÇÕES	1.004

META FÍSICA PARA O EXERCÍCIO

100,000

UNIDADE DE MEDIDA

%

CUSTO FINANCEIRO PARA O EXERCÍCIO

R\$ 540,00

JUSTIFICATIVAS DAS MODIFICAÇÕES:



Estado de São Paulo
Município de Natividade da Serra
ANEXO VI - PLANEJAMENTO ORÇAMENTÁRIO - LDO

UNIDADES EXECUTORAS E AÇÕES VOLTADAS AO DESENVOLVIMENTO DO PROGRAMA GOVERNAMENTAL

INICIAL(X) ALTERAÇÃO() INCLUSÃO() EXCLUSÃO()

EXERCÍCIO 2025		CÓDIGO
UNIDADE EXECUTORA	SETOR DE ADMINISTRAÇÃO GERAL	02.01
FUNÇÃO	Administração	4
SUBFUNÇÃO	Planejamento e Orçamento	121
PROGRAMA	PROMOÇÃO DE GESTÕES ADM. E DE RECURSOS HUMANOS	0002

TIPOS DE AÇÕES GOVERNAMENTAIS

ATIVIDADE	CÓDIGO
MANUTENÇÃO DE GESTÕES ADMINISTRATIVAS E RECURSOS HUMANOS	2.004

META FÍSICA PARA O EXERCÍCIO	UNIDADE DE MEDIDA
100,000	%

CUSTO FINANCEIRO PARA O EXERCÍCIO **R\$ 2.237.760,00**

JUSTIFICATIVAS DAS MODIFICAÇÕES:



Estado de São Paulo
Município de Natividade da Serra
ANEXO VI - PLANEJAMENTO ORÇAMENTÁRIO - LDO

UNIDADES EXECUTORAS E AÇÕES VOLTADAS AO DESENVOLVIMENTO DO PROGRAMA GOVERNAMENTAL

INICIAL(X) ALTERAÇÃO() INCLUSÃO() EXCLUSÃO()

EXERCÍCIO 2025

		CÓDIGO
UNIDADE EXECUTORA	SETOR DE ADMINISTRAÇÃO GERAL	02.01
FUNÇÃO	Administração	4
SUBFUNÇÃO	Planejamento e Orçamento	121
PROGRAMA	PROMOÇÃO DE GESTÕES ADM. E DE RECURSOS HUMANOS	0002

TIPOS DE AÇÕES GOVERNAMENTAIS

OPERAÇÃO ESPECIAL

	CÓDIGO
PRECATÓRIOS JUDICIAIS - ARTIGO 100 § 5º CF	0.001

META FÍSICA PARA O EXERCÍCIO

UNIDADE DE MEDIDA

100,000

%

CUSTO FINANCEIRO PARA O EXERCÍCIO

R\$ 898.560,00

JUSTIFICATIVAS DAS MODIFICAÇÕES:



Estado de São Paulo
Município de Natividade da Serra
ANEXO VI - PLANEJAMENTO ORÇAMENTÁRIO - LDO

UNIDADES EXECUTORAS E AÇÕES VOLTADAS AO DESENVOLVIMENTO DO PROGRAMA GOVERNAMENTAL

INICIAL(X) ALTERAÇÃO() INCLUSÃO() EXCLUSÃO()

EXERCÍCIO 2025

		CÓDIGO
UNIDADE EXECUTORA	SETOR DE ADMINISTRAÇÃO GERAL	02.01
FUNÇÃO	Administração	4
SUBFUNÇÃO	Planejamento e Orçamento	121
PROGRAMA	PROMOÇÃO DE GESTÕES ADM. E DE RECURSOS HUMANOS	0002

TIPOS DE AÇÕES GOVERNAMENTAIS

OPERAÇÃO ESPECIAL

CÓDIGO

PRECATÓRIOS JUDICIAIS DECORRENTES DE REQUISITÓRIOS DE PEQUENO VALOR (RPV) 0.002

META FÍSICA PARA O EXERCÍCIO

UNIDADE DE MEDIDA

100,000

%

CUSTO FINANCEIRO PARA O EXERCÍCIO

R\$ 258.120,00

JUSTIFICATIVAS DAS MODIFICAÇÕES:



Estado de São Paulo
Município de Natividade da Serra
ANEXO VI - PLANEJAMENTO ORÇAMENTÁRIO - LDO

UNIDADES EXECUTORAS E AÇÕES VOLTADAS AO DESENVOLVIMENTO DO PROGRAMA GOVERNAMENTAL

INICIAL(X) ALTERAÇÃO() INCLUSÃO() EXCLUSÃO()

EXERCÍCIO 2025

		CÓDIGO
UNIDADE EXECUTORA	SETOR DE ASSISTÊNCIA E PREVIDÊNCIA	02.02
FUNÇÃO	Administração	4
SUBFUNÇÃO	Planejamento e Orçamento	121
PROGRAMA	PROMOÇÃO DE GESTÕES ADM. E DE RECURSOS HUMANOS	0002

TIPOS DE AÇÕES GOVERNAMENTAIS

OPERAÇÃO ESPECIAL	CÓDIGO
OPERAÇÕES ESPECIAIS	0.003

META FÍSICA PARA O EXERCÍCIO	UNIDADE DE MEDIDA
100,000	%

CUSTO FINANCEIRO PARA O EXERCÍCIO **R\$ 2.584.656,00**

JUSTIFICATIVAS DAS MODIFICAÇÕES:



Estado de São Paulo
Município de Natividade da Serra
ANEXO VI - PLANEJAMENTO ORÇAMENTÁRIO - LDO

UNIDADES EXECUTORAS E AÇÕES VOLTADAS AO DESENVOLVIMENTO DO PROGRAMA GOVERNAMENTAL

INICIAL(X) ALTERAÇÃO() INCLUSÃO() EXCLUSÃO()

EXERCÍCIO 2025		CÓDIGO
UNIDADE EXECUTORA	SETOR DE COMPRAS, LICITAÇÕES, CONTRATOS E CONVÊNIO	02.03
FUNÇÃO	Administração	4
SUBFUNÇÃO	Planejamento e Orçamento	121
PROGRAMA	PROMOÇÃO DE GESTÕES ADM. E DE RECURSOS HUMANOS	0002

TIPOS DE AÇÕES GOVERNAMENTAIS

PROJETO	CÓDIGO
MÓVEIS E EQUIPAMENTOS DESTINADOS AO INCREMENTO DO SETOR	1.005
META FÍSICA PARA O EXERCÍCIO	UNIDADE DE MEDIDA
100,000	%
CUSTO FINANCEIRO PARA O EXERCÍCIO	R\$ 6.480,00
JUSTIFICATIVAS DAS MODIFICAÇÕES:	



Estado de São Paulo
Município de Natividade da Serra
ANEXO VI - PLANEJAMENTO ORÇAMENTÁRIO - LDO

UNIDADES EXECUTORAS E AÇÕES VOLTADAS AO DESENVOLVIMENTO DO PROGRAMA GOVERNAMENTAL

INICIAL(X) ALTERAÇÃO() INCLUSÃO() EXCLUSÃO()

EXERCÍCIO 2025		CÓDIGO
UNIDADE EXECUTORA	SETOR DE COMPRAS, LICITAÇÕES, CONTRATOS E CONVÊNIO	02.03
FUNÇÃO	Administração	4
SUBFUNÇÃO	Planejamento e Orçamento	121
PROGRAMA	PROMOÇÃO DE GESTÕES ADM. E DE RECURSOS HUMANOS	0002

TIPOS DE AÇÕES GOVERNAMENTAIS

ATIVIDADE	CÓDIGO
MANUTENÇÃO DAS AÇÕES ADMINISTRATIVAS DO SETOR	2.005
META FÍSICA PARA O EXERCÍCIO	UNIDADE DE MEDIDA
100,000	%
CUSTO FINANCEIRO PARA O EXERCÍCIO	R\$ 121.608,00
JUSTIFICATIVAS DAS MODIFICAÇÕES:	



Estado de São Paulo
Município de Natividade da Serra
ANEXO VI - PLANEJAMENTO ORÇAMENTÁRIO - LDO

UNIDADES EXECUTORAS E AÇÕES VOLTADAS AO DESENVOLVIMENTO DO PROGRAMA GOVERNAMENTAL

INICIAL(X) ALTERAÇÃO() INCLUSÃO() EXCLUSÃO()

EXERCÍCIO 2025

		CÓDIGO
UNIDADE EXECUTORA	SETOR DE INFORMÁTICA E TECNOLOGIA DA INFORMAÇÃO	02.04
FUNÇÃO	Administração	4
SUBFUNÇÃO	Tecnologia da Informatização	126
PROGRAMA	PROMOÇÃO DE GESTÕES ADM. E DE RECURSOS HUMANOS	0002

TIPOS DE AÇÕES GOVERNAMENTAIS

PROJETO

MÓVEIS, EQUIPAMENTOS E MATERIAIS PARA INFORMÁTICA E TECNOLOGIA DA INFORMAÇÃO **CÓDIGO**
1.006

META FÍSICA PARA O EXERCÍCIO

100,000

UNIDADE DE MEDIDA

%

CUSTO FINANCEIRO PARA O EXERCÍCIO

R\$ 43.200,00

JUSTIFICATIVAS DAS MODIFICAÇÕES:



Estado de São Paulo
Município de Natividade da Serra
ANEXO VI - PLANEJAMENTO ORÇAMENTÁRIO - LDO

UNIDADES EXECUTORAS E AÇÕES VOLTADAS AO DESENVOLVIMENTO DO PROGRAMA GOVERNAMENTAL

INICIAL(X) ALTERAÇÃO() INCLUSÃO() EXCLUSÃO()

EXERCÍCIO 2025

		CÓDIGO
UNIDADE EXECUTORA	SETOR DE INFORMÁTICA E TECNOLOGIA DA INFORMAÇÃO	02.04
FUNÇÃO	Administração	4
SUBFUNÇÃO	Tecnologia da Informatização	126
PROGRAMA	PROMOÇÃO DE GESTÕES ADM. E DE RECURSOS HUMANOS	0002

TIPOS DE AÇÕES GOVERNAMENTAIS

ATIVIDADE	CÓDIGO
MANUTENÇÃO DE GESTÕES ADMINISTRATIVAS PARA INFORMÁTICA E TECNOLOGIA DA INFORMAÇÃO	2.006

META FÍSICA PARA O EXERCÍCIO

100,000

UNIDADE DE MEDIDA

%

CUSTO FINANCEIRO PARA O EXERCÍCIO

R\$ 343.008,00

JUSTIFICATIVAS DAS MODIFICAÇÕES:



Estado de São Paulo
Município de Natividade da Serra
ANEXO VI - PLANEJAMENTO ORÇAMENTÁRIO - LDO

UNIDADES EXECUTORAS E AÇÕES VOLTADAS AO DESENVOLVIMENTO DO PROGRAMA GOVERNAMENTAL

INICIAL(X) ALTERAÇÃO() INCLUSÃO() EXCLUSÃO()

EXERCÍCIO 2025

		CÓDIGO
UNIDADE EXECUTORA	SETOR DE FINANÇAS	03.01
FUNÇÃO	Administração	4
SUBFUNÇÃO	Administração Financeira	123
PROGRAMA	PROGRAMAS DE INCREM. DA GESTÃO FAZENDÁRIA E DE FINANÇAS	0003

TIPOS DE AÇÕES GOVERNAMENTAIS

PROJETO

MÓVEIS, EQUIPAMENTOS E MATERIAIS PARA A ADMINISTRAÇÃO FINANCEIRA **CÓDIGO**
1.007

META FÍSICA PARA O EXERCÍCIO

100,000

UNIDADE DE MEDIDA

%

CUSTO FINANCEIRO PARA O EXERCÍCIO

R\$ 12.960,00

JUSTIFICATIVAS DAS MODIFICAÇÕES:



Estado de São Paulo
Município de Natividade da Serra
ANEXO VI - PLANEJAMENTO ORÇAMENTÁRIO - LDO

UNIDADES EXECUTORAS E AÇÕES VOLTADAS AO DESENVOLVIMENTO DO PROGRAMA GOVERNAMENTAL

INICIAL(X) ALTERAÇÃO() INCLUSÃO() EXCLUSÃO()

EXERCÍCIO 2025

		CÓDIGO
UNIDADE EXECUTORA	SETOR DE FINANÇAS	03.01
FUNÇÃO	Administração	4
SUBFUNÇÃO	Administração Financeira	123
PROGRAMA	PROGRAMAS DE INCREM. DA GESTÃO FAZENDÁRIA E DE FINANÇAS	0003

TIPOS DE AÇÕES GOVERNAMENTAIS

ATIVIDADE	CÓDIGO
MANUTENÇÃO DOS PROGRAMAS DA GESTÃO FAZENDÁRIA E DE FINANÇAS	2.007

META FÍSICA PARA O EXERCÍCIO

100,000

UNIDADE DE MEDIDA

%

CUSTO FINANCEIRO PARA O EXERCÍCIO

R\$ 457.380,00

JUSTIFICATIVAS DAS MODIFICAÇÕES:



Estado de São Paulo
Município de Natividade da Serra
ANEXO VI - PLANEJAMENTO ORÇAMENTÁRIO - LDO

UNIDADES EXECUTORAS E AÇÕES VOLTADAS AO DESENVOLVIMENTO DO PROGRAMA GOVERNAMENTAL

INICIAL(X) ALTERAÇÃO() INCLUSÃO() EXCLUSÃO()

EXERCÍCIO 2025		CÓDIGO
UNIDADE EXECUTORA	SETOR DA DÍVIDA PÚBLICA	03.02
FUNÇÃO	Administração	4
SUBFUNÇÃO	Administração Financeira	123
PROGRAMA	PROGRAMAS DE INCREM. DA GESTÃO FAZENDÁRIA E DE FINANÇAS	0003

TIPOS DE AÇÕES GOVERNAMENTAIS

OPERAÇÃO ESPECIAL	CÓDIGO
OPERAÇÕES ESPECIAIS	0.004
META FÍSICA PARA O EXERCÍCIO	UNIDADE DE MEDIDA
100,000	%
CUSTO FINANCEIRO PARA O EXERCÍCIO	R\$ 748.980,00
JUSTIFICATIVAS DAS MODIFICAÇÕES:	



Estado de São Paulo
Município de Natividade da Serra
ANEXO VI - PLANEJAMENTO ORÇAMENTÁRIO - LDO

UNIDADES EXECUTORAS E AÇÕES VOLTADAS AO DESENVOLVIMENTO DO PROGRAMA GOVERNAMENTAL

INICIAL(X) ALTERAÇÃO() INCLUSÃO() EXCLUSÃO()

EXERCÍCIO 2025

		CÓDIGO
UNIDADE EXECUTORA	SETOR DE ENSINO FUNDAMENTAL	04.01
FUNÇÃO	Educação	12
SUBFUNÇÃO	Ensino Fundamental	361
PROGRAMA	GESTÕES P/ DESEN. HUMANO NAS ÁREAS DE EDUCAÇÃO	0005

TIPOS DE AÇÕES GOVERNAMENTAIS

PROJETO	CÓDIGO
OBRAS, REFORMAS E ADAPTAÇÕES DE INTERESSE DO DESENVOLVIMENTO DO ENSINO FUNDAMENTAL	1.008

META FÍSICA PARA O EXERCÍCIO

100,000

UNIDADE DE MEDIDA

%

CUSTO FINANCEIRO PARA O EXERCÍCIO

R\$ 108.000,00

JUSTIFICATIVAS DAS MODIFICAÇÕES:



Estado de São Paulo
Município de Natividade da Serra
ANEXO VI - PLANEJAMENTO ORÇAMENTÁRIO - LDO

UNIDADES EXECUTORAS E AÇÕES VOLTADAS AO DESENVOLVIMENTO DO PROGRAMA GOVERNAMENTAL

INICIAL(X) ALTERAÇÃO() INCLUSÃO() EXCLUSÃO()

EXERCÍCIO 2025

		CÓDIGO
UNIDADE EXECUTORA	SETOR DE ENSINO FUNDAMENTAL	04.01
FUNÇÃO	Educação	12
SUBFUNÇÃO	Ensino Fundamental	361
PROGRAMA	GESTÕES P/ DESEN. HUMANO NAS ÁREAS DE EDUCAÇÃO	0005

TIPOS DE AÇÕES GOVERNAMENTAIS

PROJETO

MÓVEIS E EQUIPAMENTOS DESTINADOS AO DESENVOLVIMENTO DO ENSINO **CÓDIGO**
1.009

META FÍSICA PARA O EXERCÍCIO

100,000

UNIDADE DE MEDIDA

%

CUSTO FINANCEIRO PARA O EXERCÍCIO

R\$ 43.308,00

JUSTIFICATIVAS DAS MODIFICAÇÕES:



Estado de São Paulo
Município de Natividade da Serra
ANEXO VI - PLANEJAMENTO ORÇAMENTÁRIO - LDO

UNIDADES EXECUTORAS E AÇÕES VOLTADAS AO DESENVOLVIMENTO DO PROGRAMA GOVERNAMENTAL

INICIAL(X) ALTERAÇÃO() INCLUSÃO() EXCLUSÃO()

EXERCÍCIO 2025

		CÓDIGO
UNIDADE EXECUTORA	SETOR DE ENSINO FUNDAMENTAL	04.01
FUNÇÃO	Educação	12
SUBFUNÇÃO	Ensino Fundamental	361
PROGRAMA	GESTÕES P/ DESEN. HUMANO NAS ÁREAS DE EDUCAÇÃO	0005

TIPOS DE AÇÕES GOVERNAMENTAIS

PROJETO

QESE - OBRAS, REFORMAS E ADAPTAÇÕES DE INTERESSE DO DESENV DO ENS FUNDAMENTAL **CÓDIGO**
1.010

META FÍSICA PARA O EXERCÍCIO

100,000

UNIDADE DE MEDIDA

%

CUSTO FINANCEIRO PARA O EXERCÍCIO

R\$ 324.000,00

JUSTIFICATIVAS DAS MODIFICAÇÕES:



Estado de São Paulo
Município de Natividade da Serra
ANEXO VI - PLANEJAMENTO ORÇAMENTÁRIO - LDO

UNIDADES EXECUTORAS E AÇÕES VOLTADAS AO DESENVOLVIMENTO DO PROGRAMA GOVERNAMENTAL

INICIAL(X) ALTERAÇÃO() INCLUSÃO() EXCLUSÃO()

EXERCÍCIO 2025		CÓDIGO
UNIDADE EXECUTORA	SETOR DE ENSINO FUNDAMENTAL	04.01
FUNÇÃO	Educação	12
SUBFUNÇÃO	Ensino Fundamental	361
PROGRAMA	GESTÕES P/ DESEN. HUMANO NAS ÁREAS DE EDUCAÇÃO	0005

TIPOS DE AÇÕES GOVERNAMENTAIS

PROJETO	CÓDIGO
QESE - MÓVEIS, VEÍCULOS E EQUIPAMENTOS DESTINADOS AO DESENV DO ENS FUNDAMENTAL	1.011

META FÍSICA PARA O EXERCÍCIO	UNIDADE DE MEDIDA
100,000	%

CUSTO FINANCEIRO PARA O EXERCÍCIO **R\$ 135.000,00**

JUSTIFICATIVAS DAS MODIFICAÇÕES:



Estado de São Paulo
Município de Natividade da Serra
ANEXO VI - PLANEJAMENTO ORÇAMENTÁRIO - LDO

UNIDADES EXECUTORAS E AÇÕES VOLTADAS AO DESENVOLVIMENTO DO PROGRAMA GOVERNAMENTAL

INICIAL(X) ALTERAÇÃO() INCLUSÃO() EXCLUSÃO()

EXERCÍCIO 2025		CÓDIGO
UNIDADE EXECUTORA	SETOR DE ENSINO FUNDAMENTAL	04.01
FUNÇÃO	Educação	12
SUBFUNÇÃO	Ensino Fundamental	361
PROGRAMA	GESTÕES P/ DESEN. HUMANO NAS ÁREAS DE EDUCAÇÃO	0005

TIPOS DE AÇÕES GOVERNAMENTAIS

ATIVIDADE	CÓDIGO
MANUTENÇÃO DE GESTÕES PARA O DESENVOLVIMENTO DE ENSINO FUNDAMENTAL	2.008

META FÍSICA PARA O EXERCÍCIO	UNIDADE DE MEDIDA
100,000	%

CUSTO FINANCEIRO PARA O EXERCÍCIO **R\$ 1.909.440,00**

JUSTIFICATIVAS DAS MODIFICAÇÕES:



Estado de São Paulo
Município de Natividade da Serra
ANEXO VI - PLANEJAMENTO ORÇAMENTÁRIO - LDO

UNIDADES EXECUTORAS E AÇÕES VOLTADAS AO DESENVOLVIMENTO DO PROGRAMA GOVERNAMENTAL

INICIAL(X) ALTERAÇÃO() INCLUSÃO() EXCLUSÃO()

EXERCÍCIO 2025		CÓDIGO
UNIDADE EXECUTORA	SETOR DE ENSINO FUNDAMENTAL	04.01
FUNÇÃO	Educação	12
SUBFUNÇÃO	Ensino Fundamental	361
PROGRAMA	GESTÕES P/ DESEN. HUMANO NAS ÁREAS DE EDUCAÇÃO	0005

TIPOS DE AÇÕES GOVERNAMENTAIS

ATIVIDADE	CÓDIGO
QESE - MANUTENÇÃO DE GESTÕES PARA O DESENVOLVIMENTO DE ENSINO	2.009

META FÍSICA PARA O EXERCÍCIO	UNIDADE DE MEDIDA
100,000	%

CUSTO FINANCEIRO PARA O EXERCÍCIO **R\$ 579.960,00**

JUSTIFICATIVAS DAS MODIFICAÇÕES:



Estado de São Paulo
Município de Natividade da Serra
ANEXO VI - PLANEJAMENTO ORÇAMENTÁRIO - LDO

UNIDADES EXECUTORAS E AÇÕES VOLTADAS AO DESENVOLVIMENTO DO PROGRAMA GOVERNAMENTAL

INICIAL(X) ALTERAÇÃO() INCLUSÃO() EXCLUSÃO()

EXERCÍCIO 2025		CÓDIGO
UNIDADE EXECUTORA	SETOR DE ENSINO FUNDAMENTAL	04.01
FUNÇÃO	Educação	12
SUBFUNÇÃO	Ensino Fundamental	361
PROGRAMA	GESTÕES P/ DESEN. HUMANO NAS ÁREAS DE EDUCAÇÃO	0005

TIPOS DE AÇÕES GOVERNAMENTAIS

ATIVIDADE	CÓDIGO
TRANSPORTE DE ALUNOS - ENSINO FUNDAMENTAL	2.010

META FÍSICA PARA O EXERCÍCIO	UNIDADE DE MEDIDA
100,000	%

CUSTO FINANCEIRO PARA O EXERCÍCIO **R\$ 5.500.980,00**

JUSTIFICATIVAS DAS MODIFICAÇÕES:



Estado de São Paulo
Município de Natividade da Serra
ANEXO VI - PLANEJAMENTO ORÇAMENTÁRIO - LDO

UNIDADES EXECUTORAS E AÇÕES VOLTADAS AO DESENVOLVIMENTO DO PROGRAMA GOVERNAMENTAL

INICIAL(X) ALTERAÇÃO() INCLUSÃO() EXCLUSÃO()

EXERCÍCIO 2025

		CÓDIGO
UNIDADE EXECUTORA	SETOR DO FUNDEB	04.02
FUNÇÃO	Educação	12
SUBFUNÇÃO	Ensino Fundamental	361
PROGRAMA	GESTÕES P/ DESEN. HUMANO NAS ÁREAS DE EDUCAÇÃO	0005

TIPOS DE AÇÕES GOVERNAMENTAIS

PROJETO

OBRAS, REFORMAS E ADAPTAÇÕES DE INTERESSE DO DESENVOLVIMENTO DO ENSINO BÁSICO - FUNDEB **CÓDIGO**
1.012

META FÍSICA PARA O EXERCÍCIO

100,000

UNIDADE DE MEDIDA

%

CUSTO FINANCEIRO PARA O EXERCÍCIO

R\$ 540,00

JUSTIFICATIVAS DAS MODIFICAÇÕES:



Estado de São Paulo
Município de Natividade da Serra
ANEXO VI - PLANEJAMENTO ORÇAMENTÁRIO - LDO

UNIDADES EXECUTORAS E AÇÕES VOLTADAS AO DESENVOLVIMENTO DO PROGRAMA GOVERNAMENTAL

INICIAL(X) ALTERAÇÃO() INCLUSÃO() EXCLUSÃO()

EXERCÍCIO 2025		CÓDIGO
UNIDADE EXECUTORA	SETOR DO FUNDEB	04.02
FUNÇÃO	Educação	12
SUBFUNÇÃO	Ensino Fundamental	361
PROGRAMA	GESTÕES P/ DESEN. HUMANO NAS ÁREAS DE EDUCAÇÃO	0005

TIPOS DE AÇÕES GOVERNAMENTAIS

PROJETO	CÓDIGO
MÓVEIS E EQUIPAMENTOS DESTINADOS AO DESENVOLVIMENTO DO ENSINO BÁSICO - FUNDEB	1.013
META FÍSICA PARA O EXERCÍCIO	UNIDADE DE MEDIDA
100,000	%
CUSTO FINANCEIRO PARA O EXERCÍCIO	R\$ 1.080,00
JUSTIFICATIVAS DAS MODIFICAÇÕES:	



Estado de São Paulo
Município de Natividade da Serra
ANEXO VI - PLANEJAMENTO ORÇAMENTÁRIO - LDO

UNIDADES EXECUTORAS E AÇÕES VOLTADAS AO DESENVOLVIMENTO DO PROGRAMA GOVERNAMENTAL

INICIAL(X) ALTERAÇÃO() INCLUSÃO() EXCLUSÃO()

EXERCÍCIO 2025

		CÓDIGO
UNIDADE EXECUTORA	SETOR DO FUNDEB	04.02
FUNÇÃO	Educação	12
SUBFUNÇÃO	Ensino Fundamental	361
PROGRAMA	GESTÕES P/ DESEN. HUMANO NAS ÁREAS DE EDUCAÇÃO	0005

TIPOS DE AÇÕES GOVERNAMENTAIS

ATIVIDADE	CÓDIGO
MANUTENÇÃO DO MAGISTÉRIO DO FUNDEB 70% - ENSINO FUNDAMENTAL	2.011

META FÍSICA PARA O EXERCÍCIO

100,000

UNIDADE DE MEDIDA

%

CUSTO FINANCEIRO PARA O EXERCÍCIO

R\$ 5.135.400,00

JUSTIFICATIVAS DAS MODIFICAÇÕES:



Estado de São Paulo
Município de Natividade da Serra
ANEXO VI - PLANEJAMENTO ORÇAMENTÁRIO - LDO

UNIDADES EXECUTORAS E AÇÕES VOLTADAS AO DESENVOLVIMENTO DO PROGRAMA GOVERNAMENTAL

INICIAL(X) ALTERAÇÃO() INCLUSÃO() EXCLUSÃO()

EXERCÍCIO 2025

		CÓDIGO
UNIDADE EXECUTORA	SETOR DO FUNDEB	04.02
FUNÇÃO	Educação	12
SUBFUNÇÃO	Educação Infantil	365
PROGRAMA	GESTÕES P/ DESEN. HUMANO NAS ÁREAS DE EDUCAÇÃO	0005

TIPOS DE AÇÕES GOVERNAMENTAIS

ATIVIDADE	CÓDIGO
MANUTENÇÃO DO MAGISTÉRIO DO FUNDEB 70% - ENSINO INFANTIL	2.012

META FÍSICA PARA O EXERCÍCIO

100,000

UNIDADE DE MEDIDA

%

CUSTO FINANCEIRO PARA O EXERCÍCIO

R\$ 432.108,00

JUSTIFICATIVAS DAS MODIFICAÇÕES:



Estado de São Paulo
Município de Natividade da Serra
ANEXO VI - PLANEJAMENTO ORÇAMENTÁRIO - LDO

UNIDADES EXECUTORAS E AÇÕES VOLTADAS AO DESENVOLVIMENTO DO PROGRAMA GOVERNAMENTAL

INICIAL(X) ALTERAÇÃO() INCLUSÃO() EXCLUSÃO()

EXERCÍCIO 2025

		CÓDIGO
UNIDADE EXECUTORA	SETOR DO FUNDEB	04.02
FUNÇÃO	Educação	12
SUBFUNÇÃO	Ensino Fundamental	361
PROGRAMA	GESTÕES P/ DESEN. HUMANO NAS ÁREAS DE EDUCAÇÃO	0005

TIPOS DE AÇÕES GOVERNAMENTAIS

ATIVIDADE	CÓDIGO
MANUTENÇÃO DE GESTÕES PARA O DESENVOLVIMENTO NA ÁREA DE ENSINO FUNDAMENTAL- FUNDEB - 30%	2.013

META FÍSICA PARA O EXERCÍCIO

100,000

UNIDADE DE MEDIDA

%

CUSTO FINANCEIRO PARA O EXERCÍCIO

R\$ 10.476,00

JUSTIFICATIVAS DAS MODIFICAÇÕES:



Estado de São Paulo
Município de Natividade da Serra
ANEXO VI - PLANEJAMENTO ORÇAMENTÁRIO - LDO

UNIDADES EXECUTORAS E AÇÕES VOLTADAS AO DESENVOLVIMENTO DO PROGRAMA GOVERNAMENTAL

INICIAL(X) ALTERAÇÃO() INCLUSÃO() EXCLUSÃO()

EXERCÍCIO 2025

		CÓDIGO
UNIDADE EXECUTORA	SETOR DO FUNDEB	04.02
FUNÇÃO	Educação	12
SUBFUNÇÃO	Educação Infantil	365
PROGRAMA	GESTÕES P/ DESEN. HUMANO NAS ÁREAS DE EDUCAÇÃO	0005

TIPOS DE AÇÕES GOVERNAMENTAIS

ATIVIDADE	CÓDIGO
MANUTENÇÃO DE GESTÕES PARA O DESENVOLVIMENTO NA ÁREA DE ENSINO INFANTIL- FUNDEB - 30%	2.014

META FÍSICA PARA O EXERCÍCIO

100,000

UNIDADE DE MEDIDA

%

CUSTO FINANCEIRO PARA O EXERCÍCIO

R\$ 3.240,00

JUSTIFICATIVAS DAS MODIFICAÇÕES:



Estado de São Paulo
Município de Natividade da Serra
ANEXO VI - PLANEJAMENTO ORÇAMENTÁRIO - LDO

UNIDADES EXECUTORAS E AÇÕES VOLTADAS AO DESENVOLVIMENTO DO PROGRAMA GOVERNAMENTAL

INICIAL(X) ALTERAÇÃO() INCLUSÃO() EXCLUSÃO()

EXERCÍCIO 2025

		CÓDIGO
UNIDADE EXECUTORA	SETOR DE ENSINO INFANTIL	04.03
FUNÇÃO	Educação	12
SUBFUNÇÃO	Educação Infantil	365
PROGRAMA	GESTÕES P/ DESEN. HUMANO NAS ÁREAS DE EDUCAÇÃO	0005

TIPOS DE AÇÕES GOVERNAMENTAIS

PROJETO	CÓDIGO
CONSTRUÇÃO E REFORMAS DE INFRAESTRUTURA DO ENSINO INFANTIL	1.014

META FÍSICA PARA O EXERCÍCIO

100,000

UNIDADE DE MEDIDA

%

CUSTO FINANCEIRO PARA O EXERCÍCIO

R\$ 1.080,00

JUSTIFICATIVAS DAS MODIFICAÇÕES:



Estado de São Paulo
Município de Natividade da Serra
ANEXO VI - PLANEJAMENTO ORÇAMENTÁRIO - LDO

UNIDADES EXECUTORAS E AÇÕES VOLTADAS AO DESENVOLVIMENTO DO PROGRAMA GOVERNAMENTAL

INICIAL(X) ALTERAÇÃO() INCLUSÃO() EXCLUSÃO()

EXERCÍCIO 2025		CÓDIGO
UNIDADE EXECUTORA	SETOR DE ENSINO INFANTIL	04.03
FUNÇÃO	Educação	12
SUBFUNÇÃO	Educação Infantil	365
PROGRAMA	GESTÕES P/ DESEN. HUMANO NAS ÁREAS DE EDUCAÇÃO	0005

TIPOS DE AÇÕES GOVERNAMENTAIS

ATIVIDADE	CÓDIGO
MANUTENÇÃO DE GESTÕES PARA O DESENVOLVIMENTO DE ENSINO INFANTIL	2.015

META FÍSICA PARA O EXERCÍCIO	UNIDADE DE MEDIDA
100,000	%

CUSTO FINANCEIRO PARA O EXERCÍCIO **R\$ 172.800,00**

JUSTIFICATIVAS DAS MODIFICAÇÕES:



Estado de São Paulo
Município de Natividade da Serra
ANEXO VI - PLANEJAMENTO ORÇAMENTÁRIO - LDO

UNIDADES EXECUTORAS E AÇÕES VOLTADAS AO DESENVOLVIMENTO DO PROGRAMA GOVERNAMENTAL

INICIAL(X) ALTERAÇÃO() INCLUSÃO() EXCLUSÃO()

EXERCÍCIO 2025		CÓDIGO
UNIDADE EXECUTORA	SETOR DE ENSINO INFANTIL	04.03
FUNÇÃO	Educação	12
SUBFUNÇÃO	Educação Infantil	365
PROGRAMA	GESTÕES P/ DESEN. HUMANO NAS ÁREAS DE EDUCAÇÃO	0005

TIPOS DE AÇÕES GOVERNAMENTAIS

ATIVIDADE	CÓDIGO
TRANSPORTE DE ALUNOS - ENSINO INFANTIL	2.016
META FÍSICA PARA O EXERCÍCIO	UNIDADE DE MEDIDA
100,000	%
CUSTO FINANCEIRO PARA O EXERCÍCIO	R\$ 960.012,00
JUSTIFICATIVAS DAS MODIFICAÇÕES:	



Estado de São Paulo
Município de Natividade da Serra
ANEXO VI - PLANEJAMENTO ORÇAMENTÁRIO - LDO

UNIDADES EXECUTORAS E AÇÕES VOLTADAS AO DESENVOLVIMENTO DO PROGRAMA GOVERNAMENTAL

INICIAL(X) ALTERAÇÃO() INCLUSÃO() EXCLUSÃO()

EXERCÍCIO 2025

		CÓDIGO
UNIDADE EXECUTORA	SETOR DE ENSINO ESPECIAL	04.04
FUNÇÃO	Educação	12
SUBFUNÇÃO	Educação Especial	367
PROGRAMA	GESTÕES P/ DESEN. HUMANO NAS ÁREAS DE EDUCAÇÃO	0005

TIPOS DE AÇÕES GOVERNAMENTAIS

ATIVIDADE	CÓDIGO
MANUTENÇÃO DE GESTÕES PARA O DESENVOLVIMENTO DE ENSINO ESPECIAL	2.017

META FÍSICA PARA O EXERCÍCIO

100,000

UNIDADE DE MEDIDA

%

CUSTO FINANCEIRO PARA O EXERCÍCIO

R\$ 6.480,00

JUSTIFICATIVAS DAS MODIFICAÇÕES:



Estado de São Paulo
Município de Natividade da Serra
ANEXO VI - PLANEJAMENTO ORÇAMENTÁRIO - LDO

UNIDADES EXECUTORAS E AÇÕES VOLTADAS AO DESENVOLVIMENTO DO PROGRAMA GOVERNAMENTAL

INICIAL(X) ALTERAÇÃO() INCLUSÃO() EXCLUSÃO()

EXERCÍCIO 2025		CÓDIGO
UNIDADE EXECUTORA	SETOR DE MERENDA ESCOLAR	04.05
FUNÇÃO	Educação	12
SUBFUNÇÃO	Alimentação e Nutrição	306
PROGRAMA	GESTÕES P/ DESEN. HUMANO NAS ÁREAS DE EDUCAÇÃO	0005

TIPOS DE AÇÕES GOVERNAMENTAIS

PROJETO	CÓDIGO
EQUIPAMENTOS E UTENSÍLIOS DESTINADOS A MERENDA ESCOLAR	1.015

META FÍSICA PARA O EXERCÍCIO	UNIDADE DE MEDIDA
100,000	%

CUSTO FINANCEIRO PARA O EXERCÍCIO **R\$ 21.600,00**

JUSTIFICATIVAS DAS MODIFICAÇÕES:



Estado de São Paulo
Município de Natividade da Serra
ANEXO VI - PLANEJAMENTO ORÇAMENTÁRIO - LDO

UNIDADES EXECUTORAS E AÇÕES VOLTADAS AO DESENVOLVIMENTO DO PROGRAMA GOVERNAMENTAL

INICIAL(X) ALTERAÇÃO() INCLUSÃO() EXCLUSÃO()

EXERCÍCIO 2025

		CÓDIGO
UNIDADE EXECUTORA	SETOR DE MERENDA ESCOLAR	04.05
FUNÇÃO	Educação	12
SUBFUNÇÃO	Alimentação e Nutrição	306
PROGRAMA	GESTÕES P/ DESEN. HUMANO NAS ÁREAS DE EDUCAÇÃO	0005

TIPOS DE AÇÕES GOVERNAMENTAIS

ATIVIDADE	CÓDIGO
MANUTENÇÃO DE AÇÕES DESTINADAS A MERENDA ESCOLAR	2.018

META FÍSICA PARA O EXERCÍCIO

100,000

UNIDADE DE MEDIDA

%

CUSTO FINANCEIRO PARA O EXERCÍCIO

R\$ 919.080,00

JUSTIFICATIVAS DAS MODIFICAÇÕES:



Estado de São Paulo
Município de Natividade da Serra
ANEXO VI - PLANEJAMENTO ORÇAMENTÁRIO - LDO

UNIDADES EXECUTORAS E AÇÕES VOLTADAS AO DESENVOLVIMENTO DO PROGRAMA GOVERNAMENTAL

INICIAL(X) ALTERAÇÃO() INCLUSÃO() EXCLUSÃO()

EXERCÍCIO 2025

		CÓDIGO
UNIDADE EXECUTORA	FUNDO MUNICIPAL DE SAÚDE	05.01
FUNÇÃO	Saúde	10
SUBFUNÇÃO	Atenção Básica	301
PROGRAMA	PROG. DEST. DESENV. SUST, QUALID DE VIDA E SAÚDE	0006

TIPOS DE AÇÕES GOVERNAMENTAIS

PROJETO

	CÓDIGO
OBRAS, REFORMAS E CONSTRUÇÕES DE INTERESSE DOS SERVIÇOS QUALIDADE DE VIDA E SAÚDE.	1.016

META FÍSICA PARA O EXERCÍCIO

100,000

UNIDADE DE MEDIDA

%

CUSTO FINANCEIRO PARA O EXERCÍCIO

R\$ 1.080,00

JUSTIFICATIVAS DAS MODIFICAÇÕES:



Estado de São Paulo
Município de Natividade da Serra
ANEXO VI - PLANEJAMENTO ORÇAMENTÁRIO - LDO

UNIDADES EXECUTORAS E AÇÕES VOLTADAS AO DESENVOLVIMENTO DO PROGRAMA GOVERNAMENTAL

INICIAL(X) ALTERAÇÃO() INCLUSÃO() EXCLUSÃO()

EXERCÍCIO 2025		CÓDIGO
UNIDADE EXECUTORA	FUNDO MUNICIPAL DE SAÚDE	05.01
FUNÇÃO	Saúde	10
SUBFUNÇÃO	Atenção Básica	301
PROGRAMA	PROG. DEST. DESENV. SUST, QUALID DE VIDA E SAÚDE	0006

TIPOS DE AÇÕES GOVERNAMENTAIS

PROJETO	CÓDIGO
EQUIPAMENTOS, MÓVEIS E UTENSÍLIOS DESTINADOS AOS SERVIÇOS QUALIDADE DE VIDA E SAÚDE	1.017

META FÍSICA PARA O EXERCÍCIO	UNIDADE DE MEDIDA
100,000	%

CUSTO FINANCEIRO PARA O EXERCÍCIO **R\$ 118.800,00**

JUSTIFICATIVAS DAS MODIFICAÇÕES:



Estado de São Paulo
Município de Natividade da Serra
ANEXO VI - PLANEJAMENTO ORÇAMENTÁRIO - LDO

UNIDADES EXECUTORAS E AÇÕES VOLTADAS AO DESENVOLVIMENTO DO PROGRAMA GOVERNAMENTAL

INICIAL(X) ALTERAÇÃO() INCLUSÃO() EXCLUSÃO()

EXERCÍCIO 2025		CÓDIGO
UNIDADE EXECUTORA	FUNDO MUNICIPAL DE SAÚDE	05.01
FUNÇÃO	Saúde	10
SUBFUNÇÃO	Atenção Básica	301
PROGRAMA	PROG. DEST. DESENV. SUST, QUALID DE VIDA E SAÚDE	0006

TIPOS DE AÇÕES GOVERNAMENTAIS

ATIVIDADE	CÓDIGO
MANUTENÇÃO DE AÇÕES RELACIONADAS COM DESENV SUSTENTÁVEL, QUALIDADE DE VIDA, REC NATURAIS E SAÚDE	2.019

META FÍSICA PARA O EXERCÍCIO	UNIDADE DE MEDIDA
100,000	%

CUSTO FINANCEIRO PARA O EXERCÍCIO **R\$ 7.616.620,00**

JUSTIFICATIVAS DAS MODIFICAÇÕES:



Estado de São Paulo
Município de Natividade da Serra
ANEXO VI - PLANEJAMENTO ORÇAMENTÁRIO - LDO

UNIDADES EXECUTORAS E AÇÕES VOLTADAS AO DESENVOLVIMENTO DO PROGRAMA GOVERNAMENTAL

INICIAL(X) ALTERAÇÃO() INCLUSÃO() EXCLUSÃO()

EXERCÍCIO 2025

		CÓDIGO
UNIDADE EXECUTORA	FUNDO MUNICIPAL DE SAÚDE	05.01
FUNÇÃO	Saúde	10
SUBFUNÇÃO	Atenção Básica	301
PROGRAMA	PROG. DEST. DESENV. SUST, QUALID DE VIDA E SAÚDE	0006

TIPOS DE AÇÕES GOVERNAMENTAIS

ATIVIDADE	CÓDIGO
ADIANTAMENTOS CONCEDIDOS	2.020
META FÍSICA PARA O EXERCÍCIO	UNIDADE DE MEDIDA
100,000	%
CUSTO FINANCEIRO PARA O EXERCÍCIO	R\$ 5.400,00
JUSTIFICATIVAS DAS MODIFICAÇÕES:	



Estado de São Paulo
Município de Natividade da Serra
ANEXO VI - PLANEJAMENTO ORÇAMENTÁRIO - LDO

UNIDADES EXECUTORAS E AÇÕES VOLTADAS AO DESENVOLVIMENTO DO PROGRAMA GOVERNAMENTAL

INICIAL(X) ALTERAÇÃO() INCLUSÃO() EXCLUSÃO()

EXERCÍCIO 2025

		CÓDIGO
UNIDADE EXECUTORA	FUNDO MUNICIPAL DE SAÚDE	05.01
FUNÇÃO	Saúde	10
SUBFUNÇÃO	Atenção Básica	301
PROGRAMA	PROG. DEST. DESENV. SUST, QUALID DE VIDA E SAÚDE	0006

TIPOS DE AÇÕES GOVERNAMENTAIS

ATIVIDADE	CÓDIGO
MANUTENÇÃO DE AÇÕES RELACIONADAS A QUALIDADE DE VIDA E SAÚDE - PSF.	2.021

META FÍSICA PARA O EXERCÍCIO

100,000

UNIDADE DE MEDIDA

%

CUSTO FINANCEIRO PARA O EXERCÍCIO

R\$ 44.928,00

JUSTIFICATIVAS DAS MODIFICAÇÕES:



Estado de São Paulo
Município de Natividade da Serra
ANEXO VI - PLANEJAMENTO ORÇAMENTÁRIO - LDO

UNIDADES EXECUTORAS E AÇÕES VOLTADAS AO DESENVOLVIMENTO DO PROGRAMA GOVERNAMENTAL

INICIAL(X) ALTERAÇÃO() INCLUSÃO() EXCLUSÃO()

EXERCÍCIO 2025		CÓDIGO
UNIDADE EXECUTORA	FUNDO MUNICIPAL DE SAÚDE	05.01
FUNÇÃO	Saúde	10
SUBFUNÇÃO	Atenção Básica	301
PROGRAMA	PROG. DEST. DESENV. SUST, QUALID DE VIDA E SAÚDE	0006

TIPOS DE AÇÕES GOVERNAMENTAIS

ATIVIDADE	CÓDIGO
BLOCO 301 - PISO DE ATENÇÃO PRIMÁRIA APS	2.022

META FÍSICA PARA O EXERCÍCIO	UNIDADE DE MEDIDA
100,000	%

CUSTO FINANCEIRO PARA O EXERCÍCIO **R\$ 873.720,00**

JUSTIFICATIVAS DAS MODIFICAÇÕES:



Estado de São Paulo
Município de Natividade da Serra
ANEXO VI - PLANEJAMENTO ORÇAMENTÁRIO - LDO

UNIDADES EXECUTORAS E AÇÕES VOLTADAS AO DESENVOLVIMENTO DO PROGRAMA GOVERNAMENTAL

INICIAL(X) ALTERAÇÃO() INCLUSÃO() EXCLUSÃO()

EXERCÍCIO 2025

		CÓDIGO
UNIDADE EXECUTORA	FUNDO MUNICIPAL DE SAÚDE	05.01
FUNÇÃO	Saúde	10
SUBFUNÇÃO	Assistência Hospitalar e Ambulatorial	302
PROGRAMA	PROG. DEST. DESENV. SUST, QUALID DE VIDA E SAÚDE	0006

TIPOS DE AÇÕES GOVERNAMENTAIS

ATIVIDADE	CÓDIGO
BLOCO 302 - ATENÇÃO DE MÉDIA E ALTA COMPLEXIDADE AMBULATORIAL E HOSPITALAR - MAC	2.023

META FÍSICA PARA O EXERCÍCIO

100,000

UNIDADE DE MEDIDA

%

CUSTO FINANCEIRO PARA O EXERCÍCIO

R\$ 339.336,00

JUSTIFICATIVAS DAS MODIFICAÇÕES:



Estado de São Paulo
Município de Natividade da Serra
ANEXO VI - PLANEJAMENTO ORÇAMENTÁRIO - LDO

UNIDADES EXECUTORAS E AÇÕES VOLTADAS AO DESENVOLVIMENTO DO PROGRAMA GOVERNAMENTAL

INICIAL(X) ALTERAÇÃO() INCLUSÃO() EXCLUSÃO()

EXERCÍCIO 2025

		CÓDIGO
UNIDADE EXECUTORA	FUNDO MUNICIPAL DE SAÚDE	05.01
FUNÇÃO	Saúde	10
SUBFUNÇÃO	Suporte Profilático e Terapêutico	303
PROGRAMA	PROG. DEST. DESENV. SUST, QUALID DE VIDA E SAÚDE	0006

TIPOS DE AÇÕES GOVERNAMENTAIS

ATIVIDADE	CÓDIGO
BLOCO 303 - ASSISTÊNCIA FARMACÊUTICA BÁSICA	2.024

META FÍSICA PARA O EXERCÍCIO

100,000

UNIDADE DE MEDIDA

%

CUSTO FINANCEIRO PARA O EXERCÍCIO

R\$ 33.912,00

JUSTIFICATIVAS DAS MODIFICAÇÕES:



Estado de São Paulo
Município de Natividade da Serra
ANEXO VI - PLANEJAMENTO ORÇAMENTÁRIO - LDO

UNIDADES EXECUTORAS E AÇÕES VOLTADAS AO DESENVOLVIMENTO DO PROGRAMA GOVERNAMENTAL

INICIAL(X) ALTERAÇÃO() INCLUSÃO() EXCLUSÃO()

EXERCÍCIO 2025

		CÓDIGO
UNIDADE EXECUTORA	FUNDO MUNICIPAL DE SAÚDE	05.01
FUNÇÃO	Saúde	10
SUBFUNÇÃO	Vigilância Sanitária	304
PROGRAMA	PROG. DEST. DESENV. SUST, QUALID DE VIDA E SAÚDE	0006

TIPOS DE AÇÕES GOVERNAMENTAIS

ATIVIDADE	CÓDIGO
BLOCO 304 - VIGILÂNCIA EM SAÚDE	2.025

META FÍSICA PARA O EXERCÍCIO

100,000

UNIDADE DE MEDIDA

%

CUSTO FINANCEIRO PARA O EXERCÍCIO

R\$ 114.372,00

JUSTIFICATIVAS DAS MODIFICAÇÕES:



Estado de São Paulo
Município de Natividade da Serra
ANEXO VI - PLANEJAMENTO ORÇAMENTÁRIO - LDO

UNIDADES EXECUTORAS E AÇÕES VOLTADAS AO DESENVOLVIMENTO DO PROGRAMA GOVERNAMENTAL

INICIAL(X) ALTERAÇÃO() INCLUSÃO() EXCLUSÃO()

EXERCÍCIO 2025		CÓDIGO
UNIDADE EXECUTORA	FUNDO MUNICIPAL DE SAÚDE	05.01
FUNÇÃO	Saúde	10
SUBFUNÇÃO	Atenção Básica	301
PROGRAMA	PROG. DEST. DESENV. SUST, QUALID DE VIDA E SAÚDE	0006

TIPOS DE AÇÕES GOVERNAMENTAIS

ATIVIDADE	CÓDIGO
BLOCO 305 - GESTÃO DO SUS	2.026

META FÍSICA PARA O EXERCÍCIO	UNIDADE DE MEDIDA
100,000	%

CUSTO FINANCEIRO PARA O EXERCÍCIO **R\$ 140.400,00**

JUSTIFICATIVAS DAS MODIFICAÇÕES:



Estado de São Paulo
Município de Natividade da Serra
ANEXO VI - PLANEJAMENTO ORÇAMENTÁRIO - LDO

UNIDADES EXECUTORAS E AÇÕES VOLTADAS AO DESENVOLVIMENTO DO PROGRAMA GOVERNAMENTAL

INICIAL(X) ALTERAÇÃO() INCLUSÃO() EXCLUSÃO()

EXERCÍCIO 2025

		CÓDIGO
UNIDADE EXECUTORA	SETOR DE SANEAMENTO E PROTEÇÃO AO MEIO AMBIENTE	05.02
FUNÇÃO	Saneamento	17
SUBFUNÇÃO	Saneamento Básico Urbano	512
PROGRAMA	PROG. DEST. DESENV. SUST, QUALID DE VIDA E SAÚDE	0006

TIPOS DE AÇÕES GOVERNAMENTAIS

ATIVIDADE	CÓDIGO
MANUTENÇÃO DO AÇÕES RELACIONADAS A QUALIDADE DE VIDA E SANEAMENTO BÁSICO	2.027

META FÍSICA PARA O EXERCÍCIO

100,000

UNIDADE DE MEDIDA

%

CUSTO FINANCEIRO PARA O EXERCÍCIO

R\$ 1.054.080,00

JUSTIFICATIVAS DAS MODIFICAÇÕES:



Estado de São Paulo
Município de Natividade da Serra
ANEXO VI - PLANEJAMENTO ORÇAMENTÁRIO - LDO

UNIDADES EXECUTORAS E AÇÕES VOLTADAS AO DESENVOLVIMENTO DO PROGRAMA GOVERNAMENTAL

INICIAL(X) ALTERAÇÃO() INCLUSÃO() EXCLUSÃO()

EXERCÍCIO 2025		CÓDIGO
UNIDADE EXECUTORA	FUNDO MUNICIPAL DE SOLIDARIEDADE	06.01
FUNÇÃO	Assistência Social	8
SUBFUNÇÃO	Assistência Comunitária	244
PROGRAMA	IMPLEMENTO DAS AÇÕES DESTINADOS AO DESEN. SOCIAL E SOLID	0007

TIPOS DE AÇÕES GOVERNAMENTAIS

ATIVIDADE	CÓDIGO
MANUTENÇÃO DE AÇÕES DESTINADAS AO DESENV. SOCIAL E SOLIDARIEDADE	2.028

META FÍSICA PARA O EXERCÍCIO	UNIDADE DE MEDIDA
100,000	%

CUSTO FINANCEIRO PARA O EXERCÍCIO **R\$ 71.820,00**

JUSTIFICATIVAS DAS MODIFICAÇÕES:



Estado de São Paulo
Município de Natividade da Serra
ANEXO VI - PLANEJAMENTO ORÇAMENTÁRIO - LDO

UNIDADES EXECUTORAS E AÇÕES VOLTADAS AO DESENVOLVIMENTO DO PROGRAMA GOVERNAMENTAL

INICIAL(X) ALTERAÇÃO() INCLUSÃO() EXCLUSÃO()

EXERCÍCIO 2025		CÓDIGO
UNIDADE EXECUTORA	FUNDO MUNICIPAL DE ASSISTÊNCIA SOCIAL	06.02
FUNÇÃO	Assistência Social	8
SUBFUNÇÃO	Assistência Comunitária	244
PROGRAMA	IMPLEMENTO DAS AÇÕES DESTINADOS AO DESEN. SOCIAL E SOLID	0007

TIPOS DE AÇÕES GOVERNAMENTAIS

PROJETO	CÓDIGO
OBRAS - REFORMAS DE ADAPTAÇÃO DO SETOR DO FUNDO MUNICIPAL DE ASSIST. SOCIAL	1.018

META FÍSICA PARA O EXERCÍCIO	UNIDADE DE MEDIDA
100,000	%

CUSTO FINANCEIRO PARA O EXERCÍCIO **R\$ 540,00**

JUSTIFICATIVAS DAS MODIFICAÇÕES:



Estado de São Paulo
Município de Natividade da Serra
ANEXO VI - PLANEJAMENTO ORÇAMENTÁRIO - LDO

UNIDADES EXECUTORAS E AÇÕES VOLTADAS AO DESENVOLVIMENTO DO PROGRAMA GOVERNAMENTAL

INICIAL(X) ALTERAÇÃO() INCLUSÃO() EXCLUSÃO()

EXERCÍCIO 2025		CÓDIGO
UNIDADE EXECUTORA	FUNDO MUNICIPAL DE ASSISTÊNCIA SOCIAL	06.02
FUNÇÃO	Assistência Social	8
SUBFUNÇÃO	Assistência Comunitária	244
PROGRAMA	IMPLEMENTO DAS AÇÕES DESTINADOS AO DESEN. SOCIAL E SOLID	0007

TIPOS DE AÇÕES GOVERNAMENTAIS

PROJETO	CÓDIGO
EQUIPAMENTOS, MÓVEIS E UTENSÍLIOS DESTINADOS AO FUNDO MUNICIPAL DE ASSIST. SOCIAL	1.019

META FÍSICA PARA O EXERCÍCIO	UNIDADE DE MEDIDA
100,000	%

CUSTO FINANCEIRO PARA O EXERCÍCIO	R\$ 1.080,00
--	---------------------

JUSTIFICATIVAS DAS MODIFICAÇÕES:



Estado de São Paulo
Município de Natividade da Serra
ANEXO VI - PLANEJAMENTO ORÇAMENTÁRIO - LDO

UNIDADES EXECUTORAS E AÇÕES VOLTADAS AO DESENVOLVIMENTO DO PROGRAMA GOVERNAMENTAL

INICIAL(X) ALTERAÇÃO() INCLUSÃO() EXCLUSÃO()

EXERCÍCIO 2025		CÓDIGO
UNIDADE EXECUTORA	FUNDO MUNICIPAL DE ASSISTÊNCIA SOCIAL	06.02
FUNÇÃO	Assistência Social	8
SUBFUNÇÃO	Assistência Comunitária	244
PROGRAMA	IMPLEMENTO DAS AÇÕES DESTINADOS AO DESEN. SOCIAL E SOLID	0007

TIPOS DE AÇÕES GOVERNAMENTAIS

ATIVIDADE	CÓDIGO
MANUTENÇÃO DE AÇÕES DESTINADAS AO DESENV. DA ASSISTÊNCIA SOCIAL	2.029

META FÍSICA PARA O EXERCÍCIO	UNIDADE DE MEDIDA
100,000	%

CUSTO FINANCEIRO PARA O EXERCÍCIO **R\$ 359.748,00**

JUSTIFICATIVAS DAS MODIFICAÇÕES:



Estado de São Paulo
Município de Natividade da Serra
ANEXO VI - PLANEJAMENTO ORÇAMENTÁRIO - LDO

UNIDADES EXECUTORAS E AÇÕES VOLTADAS AO DESENVOLVIMENTO DO PROGRAMA GOVERNAMENTAL

INICIAL(X) ALTERAÇÃO() INCLUSÃO() EXCLUSÃO()

EXERCÍCIO 2025		CÓDIGO
UNIDADE EXECUTORA	FUNDO MUNICIPAL DE ASSISTÊNCIA SOCIAL	06.02
FUNÇÃO	Assistência Social	8
SUBFUNÇÃO	Assistência Comunitária	244
PROGRAMA	IMPLEMENTO DAS AÇÕES DESTINADOS AO DESEN. SOCIAL E SOLID	0007

TIPOS DE AÇÕES GOVERNAMENTAIS

ATIVIDADE	CÓDIGO
PROTEÇÃO SOCIAL BÁSICA	2.030
META FÍSICA PARA O EXERCÍCIO	UNIDADE DE MEDIDA
100,000	%
CUSTO FINANCEIRO PARA O EXERCÍCIO	R\$ 72.252,00
JUSTIFICATIVAS DAS MODIFICAÇÕES:	



Estado de São Paulo
Município de Natividade da Serra
ANEXO VI - PLANEJAMENTO ORÇAMENTÁRIO - LDO

UNIDADES EXECUTORAS E AÇÕES VOLTADAS AO DESENVOLVIMENTO DO PROGRAMA GOVERNAMENTAL

INICIAL(X) ALTERAÇÃO() INCLUSÃO() EXCLUSÃO()

EXERCÍCIO 2025		CÓDIGO
UNIDADE EXECUTORA	FUNDO MUNICIPAL DOS DIREITOS DA CRIANÇA	06.03
FUNÇÃO	Assistência Social	8
SUBFUNÇÃO	Assistência à Criança e ao Adolescente	243
PROGRAMA	IMPLEMENTO DAS AÇÕES DESTINADOS AO DESEN. SOCIAL E SOLID	0007

TIPOS DE AÇÕES GOVERNAMENTAIS

ATIVIDADE	CÓDIGO
MANUTENÇÃO DE AÇÕES DESTINADAS AO ATENDIMENTO E DESENV. DA CRIANÇA E ADOLESCENTE	2.031

META FÍSICA PARA O EXERCÍCIO	UNIDADE DE MEDIDA
100,000	%

CUSTO FINANCEIRO PARA O EXERCÍCIO **R\$ 27.000,00**

JUSTIFICATIVAS DAS MODIFICAÇÕES:



Estado de São Paulo
Município de Natividade da Serra
ANEXO VI - PLANEJAMENTO ORÇAMENTÁRIO - LDO

UNIDADES EXECUTORAS E AÇÕES VOLTADAS AO DESENVOLVIMENTO DO PROGRAMA GOVERNAMENTAL

INICIAL(X) ALTERAÇÃO() INCLUSÃO() EXCLUSÃO()

EXERCÍCIO 2025

		CÓDIGO
UNIDADE EXECUTORA	CENTRO DE REFERÊNCIA DE ASSISTÊNCIA SOCIAL	06.04
FUNÇÃO	Assistência Social	8
SUBFUNÇÃO	Assistência Comunitária	244
PROGRAMA	IMPLEMENTO DAS AÇÕES DESTINADOS AO DESEN. SOCIAL E SOLID	0007

TIPOS DE AÇÕES GOVERNAMENTAIS

PROJETO	CÓDIGO
EQUIPAMENTOS, MÓVEIS E UTENSÍLIOS DESTINADOS AO CENTRO DE REFERÊNCIA DE ASSIST. SOCIAL	1.020

META FÍSICA PARA O EXERCÍCIO

100,000

UNIDADE DE MEDIDA

%

CUSTO FINANCEIRO PARA O EXERCÍCIO

R\$ 1.080,00

JUSTIFICATIVAS DAS MODIFICAÇÕES:



Estado de São Paulo
Município de Natividade da Serra
ANEXO VI - PLANEJAMENTO ORÇAMENTÁRIO - LDO

UNIDADES EXECUTORAS E AÇÕES VOLTADAS AO DESENVOLVIMENTO DO PROGRAMA GOVERNAMENTAL

INICIAL(X) ALTERAÇÃO() INCLUSÃO() EXCLUSÃO()

EXERCÍCIO 2025		CÓDIGO
UNIDADE EXECUTORA	CENTRO DE REFERÊNCIA DE ASSISTÊNCIA SOCIAL	06.04
FUNÇÃO	Assistência Social	8
SUBFUNÇÃO	Assistência Comunitária	244
PROGRAMA	IMPLEMENTO DAS AÇÕES DESTINADOS AO DESEN. SOCIAL E SOLID	0007

TIPOS DE AÇÕES GOVERNAMENTAIS

PROJETO	CÓDIGO
EQUIPAMENTOS, MÓVEIS E UTENSÍLIOS DESTINADOS AO CRAS - PROGRAMA PISO BÁSICO FIXO - PAIF	1.021

META FÍSICA PARA O EXERCÍCIO	UNIDADE DE MEDIDA
100,000	%

CUSTO FINANCEIRO PARA O EXERCÍCIO	R\$ 1.080,00
--	---------------------

JUSTIFICATIVAS DAS MODIFICAÇÕES:



Estado de São Paulo
Município de Natividade da Serra
ANEXO VI - PLANEJAMENTO ORÇAMENTÁRIO - LDO

UNIDADES EXECUTORAS E AÇÕES VOLTADAS AO DESENVOLVIMENTO DO PROGRAMA GOVERNAMENTAL

INICIAL(X) ALTERAÇÃO() INCLUSÃO() EXCLUSÃO()

EXERCÍCIO 2025		CÓDIGO
UNIDADE EXECUTORA	CENTRO DE REFERÊNCIA DE ASSISTÊNCIA SOCIAL	06.04
FUNÇÃO	Assistência Social	8
SUBFUNÇÃO	Assistência Comunitária	244
PROGRAMA	IMPLEMENTO DAS AÇÕES DESTINADOS AO DESEN. SOCIAL E SOLID	0007

TIPOS DE AÇÕES GOVERNAMENTAIS

PROJETO	CÓDIGO
BLOCO DE GESTÃO DO IGD SUAS- INVESTIMENTOS	1.022
META FÍSICA PARA O EXERCÍCIO	UNIDADE DE MEDIDA
100,000	%
CUSTO FINANCEIRO PARA O EXERCÍCIO	R\$ 540,00
JUSTIFICATIVAS DAS MODIFICAÇÕES:	



Estado de São Paulo
Município de Natividade da Serra
ANEXO VI - PLANEJAMENTO ORÇAMENTÁRIO - LDO

UNIDADES EXECUTORAS E AÇÕES VOLTADAS AO DESENVOLVIMENTO DO PROGRAMA GOVERNAMENTAL

INICIAL(X) ALTERAÇÃO() INCLUSÃO() EXCLUSÃO()

EXERCÍCIO 2025

		CÓDIGO
UNIDADE EXECUTORA	CENTRO DE REFERÊNCIA DE ASSISTÊNCIA SOCIAL	06.04
FUNÇÃO	Assistência Social	8
SUBFUNÇÃO	Assistência Comunitária	244
PROGRAMA	IMPLEMENTO DAS AÇÕES DESTINADOS AO DESEN. SOCIAL E SOLID	0007

TIPOS DE AÇÕES GOVERNAMENTAIS

PROJETO	CÓDIGO
BLOCO DE GESTÃO DO IGD PBF - BOLSA FAMÍLIA - INVESTIMENTOS	1.023

META FÍSICA PARA O EXERCÍCIO

100,000

UNIDADE DE MEDIDA

%

CUSTO FINANCEIRO PARA O EXERCÍCIO

R\$ 39.960,00

JUSTIFICATIVAS DAS MODIFICAÇÕES:



Estado de São Paulo
Município de Natividade da Serra
ANEXO VI - PLANEJAMENTO ORÇAMENTÁRIO - LDO

UNIDADES EXECUTORAS E AÇÕES VOLTADAS AO DESENVOLVIMENTO DO PROGRAMA GOVERNAMENTAL

INICIAL(X) ALTERAÇÃO() INCLUSÃO() EXCLUSÃO()

EXERCÍCIO 2025

		CÓDIGO
UNIDADE EXECUTORA	CENTRO DE REFERÊNCIA DE ASSISTÊNCIA SOCIAL	06.04
FUNÇÃO	Assistência Social	8
SUBFUNÇÃO	Assistência Comunitária	244
PROGRAMA	IMPLEMENTO DAS AÇÕES DESTINADOS AO DESEN. SOCIAL E SOLID	0007

TIPOS DE AÇÕES GOVERNAMENTAIS

ATIVIDADE	CÓDIGO
MANUTENÇÃO DE AÇÕES DESTINADAS AO CENTRO DE REFERÊNCIA DE ASSISTÊNCIA SOCIAL	2.032

META FÍSICA PARA O EXERCÍCIO

100,000

UNIDADE DE MEDIDA

%

CUSTO FINANCEIRO PARA O EXERCÍCIO

R\$ 194.076,00

JUSTIFICATIVAS DAS MODIFICAÇÕES:



Estado de São Paulo
Município de Natividade da Serra
ANEXO VI - PLANEJAMENTO ORÇAMENTÁRIO - LDO

UNIDADES EXECUTORAS E AÇÕES VOLTADAS AO DESENVOLVIMENTO DO PROGRAMA GOVERNAMENTAL

INICIAL(X) ALTERAÇÃO() INCLUSÃO() EXCLUSÃO()

EXERCÍCIO 2025		CÓDIGO
UNIDADE EXECUTORA	CENTRO DE REFERÊNCIA DE ASSISTÊNCIA SOCIAL	06.04
FUNÇÃO	Assistência Social	8
SUBFUNÇÃO	Assistência Comunitária	244
PROGRAMA	IMPLEMENTO DAS AÇÕES DESTINADOS AO DESEN. SOCIAL E SOLID	0007

TIPOS DE AÇÕES GOVERNAMENTAIS

ATIVIDADE	CÓDIGO
MANUTENÇÃO DE AÇÕES DESTINADAS AO CRAS - PROGRAMA PISO BÁSICO FIXO - PAIF CRAS	2.033

META FÍSICA PARA O EXERCÍCIO	UNIDADE DE MEDIDA
100,000	%

CUSTO FINANCEIRO PARA O EXERCÍCIO **R\$ 70.200,00**

JUSTIFICATIVAS DAS MODIFICAÇÕES:



Estado de São Paulo
Município de Natividade da Serra
ANEXO VI - PLANEJAMENTO ORÇAMENTÁRIO - LDO

UNIDADES EXECUTORAS E AÇÕES VOLTADAS AO DESENVOLVIMENTO DO PROGRAMA GOVERNAMENTAL

INICIAL(X) ALTERAÇÃO() INCLUSÃO() EXCLUSÃO()

EXERCÍCIO 2025		CÓDIGO
UNIDADE EXECUTORA	CENTRO DE REFERÊNCIA DE ASSISTÊNCIA SOCIAL	06.04
FUNÇÃO	Assistência Social	8
SUBFUNÇÃO	Assistência Comunitária	244
PROGRAMA	IMPLEMENTO DAS AÇÕES DESTINADOS AO DESEN. SOCIAL E SOLID	0007

TIPOS DE AÇÕES GOVERNAMENTAIS

ATIVIDADE	CÓDIGO
MANUTENÇÃO DO BLOCO DE GESTÃO DO IGD SUAS	2.034
META FÍSICA PARA O EXERCÍCIO	UNIDADE DE MEDIDA
100,000	%
CUSTO FINANCEIRO PARA O EXERCÍCIO	R\$ 15.120,00
JUSTIFICATIVAS DAS MODIFICAÇÕES:	



Estado de São Paulo
Município de Natividade da Serra
ANEXO VI - PLANEJAMENTO ORÇAMENTÁRIO - LDO

UNIDADES EXECUTORAS E AÇÕES VOLTADAS AO DESENVOLVIMENTO DO PROGRAMA GOVERNAMENTAL

INICIAL(X) ALTERAÇÃO() INCLUSÃO() EXCLUSÃO()

EXERCÍCIO 2025		CÓDIGO
UNIDADE EXECUTORA	CENTRO DE REFERÊNCIA DE ASSISTÊNCIA SOCIAL	06.04
FUNÇÃO	Assistência Social	8
SUBFUNÇÃO	Assistência Comunitária	244
PROGRAMA	IMPLEMENTO DAS AÇÕES DESTINADOS AO DESEN. SOCIAL E SOLID	0007

TIPOS DE AÇÕES GOVERNAMENTAIS

ATIVIDADE	CÓDIGO
MANUTENÇÃO DO BLOCO DE GESTÃO DO IGD PBF - BOLSA FAMÍLIA	2.035

META FÍSICA PARA O EXERCÍCIO	UNIDADE DE MEDIDA
100,000	%

CUSTO FINANCEIRO PARA O EXERCÍCIO **R\$ 432,00**

JUSTIFICATIVAS DAS MODIFICAÇÕES:



Estado de São Paulo
Município de Natividade da Serra
ANEXO VI - PLANEJAMENTO ORÇAMENTÁRIO - LDO

UNIDADES EXECUTORAS E AÇÕES VOLTADAS AO DESENVOLVIMENTO DO PROGRAMA GOVERNAMENTAL

INICIAL(X) ALTERAÇÃO() INCLUSÃO() EXCLUSÃO()

EXERCÍCIO 2025

		CÓDIGO
UNIDADE EXECUTORA	S.E.R.M.	07.01
FUNÇÃO	Transporte	26
SUBFUNÇÃO	Transporte Rodoviário	782
PROGRAMA	DESENV DE AÇÕES DESTINADAS A INFRAESTRUTURA DO S.E.R.M.	0008

TIPOS DE AÇÕES GOVERNAMENTAIS

PROJETO

CONSTRUÇÕES E OBRAS DESTINADAS A INFRAESTRUTURA DE ESTRADAS DA REDE MUNICIPAL **CÓDIGO**
1.024

META FÍSICA PARA O EXERCÍCIO

100,000

UNIDADE DE MEDIDA

%

CUSTO FINANCEIRO PARA O EXERCÍCIO

R\$ 1.080,00

JUSTIFICATIVAS DAS MODIFICAÇÕES:



Estado de São Paulo
Município de Natividade da Serra
ANEXO VI - PLANEJAMENTO ORÇAMENTÁRIO - LDO

UNIDADES EXECUTORAS E AÇÕES VOLTADAS AO DESENVOLVIMENTO DO PROGRAMA GOVERNAMENTAL

INICIAL(X) ALTERAÇÃO() INCLUSÃO() EXCLUSÃO()

EXERCÍCIO 2025		CÓDIGO
UNIDADE EXECUTORA	S.E.R.M.	07.01
FUNÇÃO	Transporte	26
SUBFUNÇÃO	Transporte Rodoviário	782
PROGRAMA	DESENV DE AÇÕES DESTINADAS A INFRAESTRUTURA DO S.E.R.M.	0008

TIPOS DE AÇÕES GOVERNAMENTAIS

PROJETO	CÓDIGO
AQUISIÇÃO DE MÁQUINAS E EQUIPAMENTOS DESTINADOS A INFRAESTRUTURA DE ESTRADAS DA REDE MUNICIPAL	1.025
META FÍSICA PARA O EXERCÍCIO	UNIDADE DE MEDIDA
100,000	%
CUSTO FINANCEIRO PARA O EXERCÍCIO	R\$ 5.400,00
JUSTIFICATIVAS DAS MODIFICAÇÕES:	



Estado de São Paulo
Município de Natividade da Serra
ANEXO VI - PLANEJAMENTO ORÇAMENTÁRIO - LDO

UNIDADES EXECUTORAS E AÇÕES VOLTADAS AO DESENVOLVIMENTO DO PROGRAMA GOVERNAMENTAL

INICIAL(X) ALTERAÇÃO() INCLUSÃO() EXCLUSÃO()

EXERCÍCIO 2025

		CÓDIGO
UNIDADE EXECUTORA	S.E.R.M.	07.01
FUNÇÃO	Transporte	26
SUBFUNÇÃO	Transporte Rodoviário	782
PROGRAMA	DESENV DE AÇÕES DESTINADAS A INFRAESTRUTURA DO S.E.R.M.	0008

TIPOS DE AÇÕES GOVERNAMENTAIS

ATIVIDADE	CÓDIGO
MANUTENÇÃO DE AÇÕES DESTINADAS OBRAS DE INFRAESTRUTURA DE ESTRADAS RURAIS	2.036

META FÍSICA PARA O EXERCÍCIO

100,000

UNIDADE DE MEDIDA

%

CUSTO FINANCEIRO PARA O EXERCÍCIO

R\$ 1.324.512,00

JUSTIFICATIVAS DAS MODIFICAÇÕES:



Estado de São Paulo
Município de Natividade da Serra
ANEXO VI - PLANEJAMENTO ORÇAMENTÁRIO - LDO

UNIDADES EXECUTORAS E AÇÕES VOLTADAS AO DESENVOLVIMENTO DO PROGRAMA GOVERNAMENTAL

INICIAL(X) ALTERAÇÃO() INCLUSÃO() EXCLUSÃO()

EXERCÍCIO 2025		CÓDIGO
UNIDADE EXECUTORA	S.E.R.M.	07.01
FUNÇÃO	Transporte	26
SUBFUNÇÃO	Transporte Rodoviário	782
PROGRAMA	DESENV DE AÇÕES DESTINADAS A INFRAESTRUTURA DO S.E.R.M.	0008

TIPOS DE AÇÕES GOVERNAMENTAIS

ATIVIDADE	CÓDIGO
MANUTENÇÃO DE AÇÕES DESTINADAS OBRAS DE INFRAESTRUTURA DE PONTES	2.037

META FÍSICA PARA O EXERCÍCIO	UNIDADE DE MEDIDA
100,000	%

CUSTO FINANCEIRO PARA O EXERCÍCIO **R\$ 92.880,00**

JUSTIFICATIVAS DAS MODIFICAÇÕES:



Estado de São Paulo
Município de Natividade da Serra
ANEXO VI - PLANEJAMENTO ORÇAMENTÁRIO - LDO

UNIDADES EXECUTORAS E AÇÕES VOLTADAS AO DESENVOLVIMENTO DO PROGRAMA GOVERNAMENTAL

INICIAL(X) ALTERAÇÃO() INCLUSÃO() EXCLUSÃO()

EXERCÍCIO 2025		CÓDIGO
UNIDADE EXECUTORA	S.E.R.M.	07.01
FUNÇÃO	Transporte	26
SUBFUNÇÃO	Transporte Rodoviário	782
PROGRAMA	DESENV DE AÇÕES DESTINADAS A INFRAESTRUTURA DO S.E.R.M.	0008

TIPOS DE AÇÕES GOVERNAMENTAIS

ATIVIDADE	CÓDIGO
MANUTENÇÃO DE ESTRADAS MUNICIPAIS - CIDE	2.038
META FÍSICA PARA O EXERCÍCIO	UNIDADE DE MEDIDA
100,000	%
CUSTO FINANCEIRO PARA O EXERCÍCIO	R\$ 1.296,00
JUSTIFICATIVAS DAS MODIFICAÇÕES:	



Estado de São Paulo
Município de Natividade da Serra
ANEXO VI - PLANEJAMENTO ORÇAMENTÁRIO - LDO

UNIDADES EXECUTORAS E AÇÕES VOLTADAS AO DESENVOLVIMENTO DO PROGRAMA GOVERNAMENTAL

INICIAL(X) ALTERAÇÃO() INCLUSÃO() EXCLUSÃO()

EXERCÍCIO 2025		CÓDIGO
UNIDADE EXECUTORA	SETOR DE SERVIÇOS URBANOS	08.01
FUNÇÃO	Urbanismo	15
SUBFUNÇÃO	Serviços Urbanos	452
PROGRAMA	PROGRAMAS DEST AO DESENV URBANO E INFRAESTRUTURA	0009

TIPOS DE AÇÕES GOVERNAMENTAIS

PROJETO	CÓDIGO
CONSTRUÇÕES E OBRAS DESTINADAS A DESENVOLVIMENTO E INFRAESTRUTURA MUNICIPAL	1.026

META FÍSICA PARA O EXERCÍCIO	UNIDADE DE MEDIDA
100,000	%

CUSTO FINANCEIRO PARA O EXERCÍCIO **R\$ 1.080,00**

JUSTIFICATIVAS DAS MODIFICAÇÕES:



Estado de São Paulo
Município de Natividade da Serra
ANEXO VI - PLANEJAMENTO ORÇAMENTÁRIO - LDO

UNIDADES EXECUTORAS E AÇÕES VOLTADAS AO DESENVOLVIMENTO DO PROGRAMA GOVERNAMENTAL

INICIAL(X) ALTERAÇÃO() INCLUSÃO() EXCLUSÃO()

EXERCÍCIO 2025

		CÓDIGO
UNIDADE EXECUTORA	SETOR DE SERVIÇOS URBANOS	08.01
FUNÇÃO	Urbanismo	15
SUBFUNÇÃO	Serviços Urbanos	452
PROGRAMA	PROGRAMAS DEST AO DESENV URBANO E INFRAESTRUTURA	0009

TIPOS DE AÇÕES GOVERNAMENTAIS

PROJETO

	CÓDIGO
AQUISIÇÃO DE MÁQUINAS E EQUIPAMENTOS DESTINADOS A INFRAESTRUTURA MUNICIPAL	1.027

META FÍSICA PARA O EXERCÍCIO

100,000

UNIDADE DE MEDIDA

%

CUSTO FINANCEIRO PARA O EXERCÍCIO

R\$ 4.320,00

JUSTIFICATIVAS DAS MODIFICAÇÕES:



Estado de São Paulo
Município de Natividade da Serra
ANEXO VI - PLANEJAMENTO ORÇAMENTÁRIO - LDO

UNIDADES EXECUTORAS E AÇÕES VOLTADAS AO DESENVOLVIMENTO DO PROGRAMA GOVERNAMENTAL

INICIAL(X) ALTERAÇÃO() INCLUSÃO() EXCLUSÃO()

EXERCÍCIO 2025		CÓDIGO
UNIDADE EXECUTORA	SETOR DE SERVIÇOS URBANOS	08.01
FUNÇÃO	Urbanismo	15
SUBFUNÇÃO	Serviços Urbanos	452
PROGRAMA	PROGRAMAS DEST AO DESENV URBANO E INFRAESTRUTURA	0009

TIPOS DE AÇÕES GOVERNAMENTAIS

PROJETO	CÓDIGO
AQUISIÇÃO DE MÁQUINAS E EQUIPAMENTOS DESTINADOS A ILUMINAÇÃO PÚBLICA	1.028

META FÍSICA PARA O EXERCÍCIO	UNIDADE DE MEDIDA
100,000	%

CUSTO FINANCEIRO PARA O EXERCÍCIO **R\$ 5.400,00**

JUSTIFICATIVAS DAS MODIFICAÇÕES:



Estado de São Paulo
Município de Natividade da Serra
ANEXO VI - PLANEJAMENTO ORÇAMENTÁRIO - LDO

UNIDADES EXECUTORAS E AÇÕES VOLTADAS AO DESENVOLVIMENTO DO PROGRAMA GOVERNAMENTAL

INICIAL(X) ALTERAÇÃO() INCLUSÃO() EXCLUSÃO()

EXERCÍCIO 2025

		CÓDIGO
UNIDADE EXECUTORA	SETOR DE SERVIÇOS URBANOS	08.01
FUNÇÃO	Urbanismo	15
SUBFUNÇÃO	Serviços Urbanos	452
PROGRAMA	PROGRAMAS DEST AO DESENV URBANO E INFRAESTRUTURA	0009

TIPOS DE AÇÕES GOVERNAMENTAIS

ATIVIDADE	CÓDIGO
MANUTENÇÃO DE AÇÕES DESTINADAS AO DESENVOLVIMENTO URBANO E INFRAESTRUTURA	2.039

META FÍSICA PARA O EXERCÍCIO	UNIDADE DE MEDIDA
100,000	%

CUSTO FINANCEIRO PARA O EXERCÍCIO **R\$ 3.399.840,00**

JUSTIFICATIVAS DAS MODIFICAÇÕES:



Estado de São Paulo
Município de Natividade da Serra
ANEXO VI - PLANEJAMENTO ORÇAMENTÁRIO - LDO

UNIDADES EXECUTORAS E AÇÕES VOLTADAS AO DESENVOLVIMENTO DO PROGRAMA GOVERNAMENTAL

INICIAL(X) ALTERAÇÃO() INCLUSÃO() EXCLUSÃO()

EXERCÍCIO 2025

		CÓDIGO
UNIDADE EXECUTORA	SETOR DE SERVIÇOS URBANOS	08.01
FUNÇÃO	Urbanismo	15
SUBFUNÇÃO	Serviços Urbanos	452
PROGRAMA	PROGRAMAS DEST AO DESENV URBANO E INFRAESTRUTURA	0009

TIPOS DE AÇÕES GOVERNAMENTAIS

ATIVIDADE	CÓDIGO
MANUTENÇÃO DE AÇÕES DESTINADAS A ILUMINAÇÃO PÚBLICA	2.040

META FÍSICA PARA O EXERCÍCIO

100,000

UNIDADE DE MEDIDA

%

CUSTO FINANCEIRO PARA O EXERCÍCIO

R\$ 253.800,00

JUSTIFICATIVAS DAS MODIFICAÇÕES:



Estado de São Paulo
Município de Natividade da Serra
ANEXO VI - PLANEJAMENTO ORÇAMENTÁRIO - LDO

UNIDADES EXECUTORAS E AÇÕES VOLTADAS AO DESENVOLVIMENTO DO PROGRAMA GOVERNAMENTAL

INICIAL(X) ALTERAÇÃO() INCLUSÃO() EXCLUSÃO()

EXERCÍCIO 2025

		CÓDIGO
UNIDADE EXECUTORA	SETOR DE SERVIÇOS URBANOS	08.01
FUNÇÃO	Urbanismo	15
SUBFUNÇÃO	Serviços Urbanos	452
PROGRAMA	PROGRAMAS DEST AO DESENV URBANO E INFRAESTRUTURA	0009

TIPOS DE AÇÕES GOVERNAMENTAIS

ATIVIDADE	CÓDIGO
MANUTENÇÃO DE AÇÕES DESTINADAS A LIMPEZA URBANA	2.041

META FÍSICA PARA O EXERCÍCIO

100,000

UNIDADE DE MEDIDA

%

CUSTO FINANCEIRO PARA O EXERCÍCIO

R\$ 574.560,00

JUSTIFICATIVAS DAS MODIFICAÇÕES:



Estado de São Paulo
Município de Natividade da Serra
ANEXO VI - PLANEJAMENTO ORÇAMENTÁRIO - LDO

UNIDADES EXECUTORAS E AÇÕES VOLTADAS AO DESENVOLVIMENTO DO PROGRAMA GOVERNAMENTAL

INICIAL(X) ALTERAÇÃO() INCLUSÃO() EXCLUSÃO()

EXERCÍCIO 2025		CÓDIGO
UNIDADE EXECUTORA	SETOR DE OBRAS E INFRAESTRUTURA URBANA	08.02
FUNÇÃO	Urbanismo	15
SUBFUNÇÃO	Infra-Estrutura Urbana	451
PROGRAMA	PROGRAMAS DEST AO DESENV URBANO E INFRAESTRUTURA	0009

TIPOS DE AÇÕES GOVERNAMENTAIS

PROJETO	CÓDIGO
CONSTRUÇÕES E OBRAS DESTINADAS A DESENVOLVIMENTO E INFRAESTRUTURA MUNICIPAL	1.029

META FÍSICA PARA O EXERCÍCIO	UNIDADE DE MEDIDA
100,000	%

CUSTO FINANCEIRO PARA O EXERCÍCIO **R\$ 183.600,00**

JUSTIFICATIVAS DAS MODIFICAÇÕES:



Estado de São Paulo
Município de Natividade da Serra
ANEXO VI - PLANEJAMENTO ORÇAMENTÁRIO - LDO

UNIDADES EXECUTORAS E AÇÕES VOLTADAS AO DESENVOLVIMENTO DO PROGRAMA GOVERNAMENTAL

INICIAL(X) ALTERAÇÃO() INCLUSÃO() EXCLUSÃO()

EXERCÍCIO 2025		CÓDIGO
UNIDADE EXECUTORA	SETOR DE OBRAS E INFRAESTRUTURA URBANA	08.02
FUNÇÃO	Urbanismo	15
SUBFUNÇÃO	Infra-Estrutura Urbana	451
PROGRAMA	PROGRAMAS DEST AO DESENV URBANO E INFRAESTRUTURA	0009

TIPOS DE AÇÕES GOVERNAMENTAIS

PROJETO	CÓDIGO
AQUISIÇÃO DE MÁQUINAS E EQUIPAMENTOS DESTINADOS A INFRAESTRUTURA MUNICIPAL	1.030
META FÍSICA PARA O EXERCÍCIO	UNIDADE DE MEDIDA
100,000	%
CUSTO FINANCEIRO PARA O EXERCÍCIO	R\$ 5.400,00
JUSTIFICATIVAS DAS MODIFICAÇÕES:	



Estado de São Paulo
Município de Natividade da Serra
ANEXO VI - PLANEJAMENTO ORÇAMENTÁRIO - LDO

UNIDADES EXECUTORAS E AÇÕES VOLTADAS AO DESENVOLVIMENTO DO PROGRAMA GOVERNAMENTAL

INICIAL(X) ALTERAÇÃO() INCLUSÃO() EXCLUSÃO()

EXERCÍCIO 2025		CÓDIGO
UNIDADE EXECUTORA	SETOR DE OBRAS E INFRAESTRUTURA URBANA	08.02
FUNÇÃO	Urbanismo	15
SUBFUNÇÃO	Infra-Estrutura Urbana	451
PROGRAMA	PROGRAMAS DEST AO DESENV URBANO E INFRAESTRUTURA	0009

TIPOS DE AÇÕES GOVERNAMENTAIS

ATIVIDADE	CÓDIGO
MANUTENÇÃO DE AÇÕES DESTINADAS AO DESENVOLVIMENTO URBANO E INFRAESTRUTURA MUNICIPAL	2.042

META FÍSICA PARA O EXERCÍCIO	UNIDADE DE MEDIDA
100,000	%

CUSTO FINANCEIRO PARA O EXERCÍCIO **R\$ 411.912,00**

JUSTIFICATIVAS DAS MODIFICAÇÕES:



Estado de São Paulo
Município de Natividade da Serra
ANEXO VI - PLANEJAMENTO ORÇAMENTÁRIO - LDO

UNIDADES EXECUTORAS E AÇÕES VOLTADAS AO DESENVOLVIMENTO DO PROGRAMA GOVERNAMENTAL

INICIAL(X) ALTERAÇÃO() INCLUSÃO() EXCLUSÃO()

EXERCÍCIO 2025

		CÓDIGO
UNIDADE EXECUTORA	SETOR DE ESPORTES COMUNITÁRIOS	09.01
FUNÇÃO	Desporto e Lazer	27
SUBFUNÇÃO	Desporto Comunitário	812
PROGRAMA	GESTÕES DESTINADAS AO ESPORTE E LAZER	0010

TIPOS DE AÇÕES GOVERNAMENTAIS

PROJETO	CÓDIGO
CONSTRUÇÕES E OBRAS DESTINADAS A INFRAESTRUTURA DE QUADRAS POLIESPORTIVAS	1.031

META FÍSICA PARA O EXERCÍCIO

100,000

UNIDADE DE MEDIDA

%

CUSTO FINANCEIRO PARA O EXERCÍCIO

R\$ 1.080,00

JUSTIFICATIVAS DAS MODIFICAÇÕES:



Estado de São Paulo
Município de Natividade da Serra
ANEXO VI - PLANEJAMENTO ORÇAMENTÁRIO - LDO

UNIDADES EXECUTORAS E AÇÕES VOLTADAS AO DESENVOLVIMENTO DO PROGRAMA GOVERNAMENTAL

INICIAL(X) ALTERAÇÃO() INCLUSÃO() EXCLUSÃO()

EXERCÍCIO 2025

		CÓDIGO
UNIDADE EXECUTORA	SETOR DE ESPORTES COMUNITÁRIOS	09.01
FUNÇÃO	Desporto e Lazer	27
SUBFUNÇÃO	Desporto Comunitário	812
PROGRAMA	GESTÕES DESTINADAS AO ESPORTE E LAZER	0010

TIPOS DE AÇÕES GOVERNAMENTAIS

PROJETO	CÓDIGO
AQUISIÇÃO DE MÁQUINAS E EQUIPAMENTOS DESTINADOS A ATIVIDADES ESPORTIVAS E DE RECREAÇÃO	1.032

META FÍSICA PARA O EXERCÍCIO

100,000

UNIDADE DE MEDIDA

%

CUSTO FINANCEIRO PARA O EXERCÍCIO

R\$ 1.080,00

JUSTIFICATIVAS DAS MODIFICAÇÕES:



Estado de São Paulo
Município de Natividade da Serra
ANEXO VI - PLANEJAMENTO ORÇAMENTÁRIO - LDO

UNIDADES EXECUTORAS E AÇÕES VOLTADAS AO DESENVOLVIMENTO DO PROGRAMA GOVERNAMENTAL

INICIAL(X) ALTERAÇÃO() INCLUSÃO() EXCLUSÃO()

EXERCÍCIO 2025

		CÓDIGO
UNIDADE EXECUTORA	SETOR DE ESPORTES COMUNITÁRIOS	09.01
FUNÇÃO	Desporto e Lazer	27
SUBFUNÇÃO	Desporto Comunitário	812
PROGRAMA	GESTÕES DESTINADAS AO ESPORTE E LAZER	0010

TIPOS DE AÇÕES GOVERNAMENTAIS

ATIVIDADE	CÓDIGO
MANUTENÇÃO DE AÇÕES DESTINADAS AO INCENTIVO DO DESPORTO E LAZER	2.043

META FÍSICA PARA O EXERCÍCIO

100,000

UNIDADE DE MEDIDA

%

CUSTO FINANCEIRO PARA O EXERCÍCIO

R\$ 99.360,00

JUSTIFICATIVAS DAS MODIFICAÇÕES:



Estado de São Paulo
Município de Natividade da Serra
ANEXO VI - PLANEJAMENTO ORÇAMENTÁRIO - LDO

UNIDADES EXECUTORAS E AÇÕES VOLTADAS AO DESENVOLVIMENTO DO PROGRAMA GOVERNAMENTAL

INICIAL(X) ALTERAÇÃO() INCLUSÃO() EXCLUSÃO()

EXERCÍCIO 2025

		CÓDIGO
UNIDADE EXECUTORA	SETOR DE ESPORTES COMUNITÁRIOS	09.01
FUNÇÃO	Desporto e Lazer	27
SUBFUNÇÃO	Desporto Comunitário	812
PROGRAMA	GESTÕES DESTINADAS AO ESPORTE E LAZER	0010

TIPOS DE AÇÕES GOVERNAMENTAIS

ATIVIDADE	CÓDIGO
MANUTENÇÃO E PROMOÇÃO DE EVENTOS ESPORTIVOS	2.044

META FÍSICA PARA O EXERCÍCIO

100,000

UNIDADE DE MEDIDA

%

CUSTO FINANCEIRO PARA O EXERCÍCIO

R\$ 126.360,00

JUSTIFICATIVAS DAS MODIFICAÇÕES:



Estado de São Paulo
Município de Natividade da Serra
ANEXO VI - PLANEJAMENTO ORÇAMENTÁRIO - LDO

UNIDADES EXECUTORAS E AÇÕES VOLTADAS AO DESENVOLVIMENTO DO PROGRAMA GOVERNAMENTAL

INICIAL(X) ALTERAÇÃO() INCLUSÃO() EXCLUSÃO()

EXERCÍCIO 2025

		CÓDIGO
UNIDADE EXECUTORA	SETOR DE CULTURA	10.01
FUNÇÃO	Cultura	13
SUBFUNÇÃO	Difusão Cultural	392
PROGRAMA	GESTÕES DESTINADAS A CULTURA E TURISMO	0011

TIPOS DE AÇÕES GOVERNAMENTAIS

ATIVIDADE	CÓDIGO
MANUTENÇÃO DE AÇÕES DESTINADAS A CULTURA	2.045

META FÍSICA PARA O EXERCÍCIO

100,000

UNIDADE DE MEDIDA

%

CUSTO FINANCEIRO PARA O EXERCÍCIO

R\$ 417.312,00

JUSTIFICATIVAS DAS MODIFICAÇÕES:



Estado de São Paulo
Município de Natividade da Serra
ANEXO VI - PLANEJAMENTO ORÇAMENTÁRIO - LDO

UNIDADES EXECUTORAS E AÇÕES VOLTADAS AO DESENVOLVIMENTO DO PROGRAMA GOVERNAMENTAL

INICIAL(X) ALTERAÇÃO() INCLUSÃO() EXCLUSÃO()

EXERCÍCIO 2025		CÓDIGO
UNIDADE EXECUTORA	SETOR DE CULTURA	10.01
FUNÇÃO	Cultura	13
SUBFUNÇÃO	Difusão Cultural	392
PROGRAMA	GESTÕES DESTINADAS A CULTURA E TURISMO	0011

TIPOS DE AÇÕES GOVERNAMENTAIS

ATIVIDADE	CÓDIGO
MANUTENÇÃO E PROMOÇÃO DE EVENTOS CULTURAIS	2.046

META FÍSICA PARA O EXERCÍCIO	UNIDADE DE MEDIDA
100,000	%

CUSTO FINANCEIRO PARA O EXERCÍCIO **R\$ 616.680,00**

JUSTIFICATIVAS DAS MODIFICAÇÕES:



Estado de São Paulo
Município de Natividade da Serra
ANEXO VI - PLANEJAMENTO ORÇAMENTÁRIO - LDO

UNIDADES EXECUTORAS E AÇÕES VOLTADAS AO DESENVOLVIMENTO DO PROGRAMA GOVERNAMENTAL

INICIAL(X) ALTERAÇÃO() INCLUSÃO() EXCLUSÃO()

EXERCÍCIO 2025

		CÓDIGO
UNIDADE EXECUTORA	SETOR DE TURISMO	10.02
FUNÇÃO	Comércio e Serviços	23
SUBFUNÇÃO	Turismo	695
PROGRAMA	GESTÕES DESTINADAS A CULTURA E TURISMO	0011

TIPOS DE AÇÕES GOVERNAMENTAIS

PROJETO	CÓDIGO
CONSTRUÇÕES E OBRAS DESTINADAS A INFRAESTRUTURA PARA O TURISMO	1.033

META FÍSICA PARA O EXERCÍCIO

100,000

UNIDADE DE MEDIDA

%

CUSTO FINANCEIRO PARA O EXERCÍCIO

R\$ 1.080,00

JUSTIFICATIVAS DAS MODIFICAÇÕES:



Estado de São Paulo
Município de Natividade da Serra
ANEXO VI - PLANEJAMENTO ORÇAMENTÁRIO - LDO

UNIDADES EXECUTORAS E AÇÕES VOLTADAS AO DESENVOLVIMENTO DO PROGRAMA GOVERNAMENTAL

INICIAL(X) ALTERAÇÃO() INCLUSÃO() EXCLUSÃO()

EXERCÍCIO 2025		CÓDIGO
UNIDADE EXECUTORA	SETOR DE TURISMO	10.02
FUNÇÃO	Comércio e Serviços	23
SUBFUNÇÃO	Turismo	695
PROGRAMA	GESTÕES DESTINADAS A CULTURA E TURISMO	0011

TIPOS DE AÇÕES GOVERNAMENTAIS

ATIVIDADE	CÓDIGO
MANUTENÇÃO DE AÇÕES DESTINADAS AO TURISMO	2.047
META FÍSICA PARA O EXERCÍCIO	UNIDADE DE MEDIDA
100,000	%
CUSTO FINANCEIRO PARA O EXERCÍCIO	R\$ 52.920,00
JUSTIFICATIVAS DAS MODIFICAÇÕES:	



Estado de São Paulo
Município de Natividade da Serra
ANEXO VI - PLANEJAMENTO ORÇAMENTÁRIO - LDO

UNIDADES EXECUTORAS E AÇÕES VOLTADAS AO DESENVOLVIMENTO DO PROGRAMA GOVERNAMENTAL

INICIAL(X) ALTERAÇÃO() INCLUSÃO() EXCLUSÃO()

EXERCÍCIO 2025		CÓDIGO
UNIDADE EXECUTORA	SETOR DE ABASTECIMENTO E EXTENSÃO RURAL	11.01
FUNÇÃO	Agricultura	20
SUBFUNÇÃO	Extensão Rural	606
PROGRAMA	IMPLEMENTAÇÃO E INCENTIVO À PRODUÇÃO RURAL	0012

TIPOS DE AÇÕES GOVERNAMENTAIS

PROJETO	CÓDIGO
CONSTRUÇÕES E OBRAS DESTINADAS A INFRAESTRUTURA DE EDIFICAÇÕES	1.034

META FÍSICA PARA O EXERCÍCIO	UNIDADE DE MEDIDA
100,000	%

CUSTO FINANCEIRO PARA O EXERCÍCIO **R\$ 10.800,00**

JUSTIFICATIVAS DAS MODIFICAÇÕES:



Estado de São Paulo
Município de Natividade da Serra
ANEXO VI - PLANEJAMENTO ORÇAMENTÁRIO - LDO

UNIDADES EXECUTORAS E AÇÕES VOLTADAS AO DESENVOLVIMENTO DO PROGRAMA GOVERNAMENTAL

INICIAL(X) ALTERAÇÃO() INCLUSÃO() EXCLUSÃO()

EXERCÍCIO 2025

		CÓDIGO
UNIDADE EXECUTORA	SETOR DE ABASTECIMENTO E EXTENSÃO RURAL	11.01
FUNÇÃO	Agricultura	20
SUBFUNÇÃO	Extensão Rural	606
PROGRAMA	IMPLEMENTAÇÃO E INCENTIVO À PRODUÇÃO RURAL	0012

TIPOS DE AÇÕES GOVERNAMENTAIS

PROJETO	CÓDIGO
AQUISIÇÃO DE MÁQUINAS E IMPLEMENTOS DESTINADOS A PRODUÇÃO RURAL	1.035

META FÍSICA PARA O EXERCÍCIO	UNIDADE DE MEDIDA
100,000	%

CUSTO FINANCEIRO PARA O EXERCÍCIO	R\$ 10.800,00
--	----------------------

JUSTIFICATIVAS DAS MODIFICAÇÕES:



Estado de São Paulo
Município de Natividade da Serra
ANEXO VI - PLANEJAMENTO ORÇAMENTÁRIO - LDO

UNIDADES EXECUTORAS E AÇÕES VOLTADAS AO DESENVOLVIMENTO DO PROGRAMA GOVERNAMENTAL

INICIAL(X) ALTERAÇÃO() INCLUSÃO() EXCLUSÃO()

EXERCÍCIO 2025

		CÓDIGO
UNIDADE EXECUTORA	SETOR DE ABASTECIMENTO E EXTENSÃO RURAL	11.01
FUNÇÃO	Agricultura	20
SUBFUNÇÃO	Extensão Rural	606
PROGRAMA	IMPLEMENTAÇÃO E INCENTIVO À PRODUÇÃO RURAL	0012

TIPOS DE AÇÕES GOVERNAMENTAIS

ATIVIDADE	CÓDIGO
MANUTENÇÃO DE AÇÕES DESTINADAS AO INCENTIVO À PRODUÇÃO RURAL	2.048

META FÍSICA PARA O EXERCÍCIO

100,000

UNIDADE DE MEDIDA

%

CUSTO FINANCEIRO PARA O EXERCÍCIO

R\$ 765.288,00

JUSTIFICATIVAS DAS MODIFICAÇÕES:



Estado de São Paulo
Município de Natividade da Serra
ANEXO VI - PLANEJAMENTO ORÇAMENTÁRIO - LDO

UNIDADES EXECUTORAS E AÇÕES VOLTADAS AO DESENVOLVIMENTO DO PROGRAMA GOVERNAMENTAL

INICIAL(X) ALTERAÇÃO() INCLUSÃO() EXCLUSÃO()

EXERCÍCIO 2025		CÓDIGO
UNIDADE EXECUTORA	RESERVA DE CONTINGÊNCIA	12.01
FUNÇÃO	Reserva de Contingência	99
SUBFUNÇÃO	Reserva de Contingência	999
PROGRAMA	RESERVA DE CONTINGÊNCIA	0013

TIPOS DE AÇÕES GOVERNAMENTAIS

RESERVA DE CONTINGÊ	CÓDIGO
RESERVA DE CONTINGÊNCIA	9.999
META FÍSICA PARA O EXERCÍCIO	UNIDADE DE MEDIDA
100,000	%
CUSTO FINANCEIRO PARA O EXERCÍCIO	R\$ 235.585,00
JUSTIFICATIVAS DAS MODIFICAÇÕES:	



Estado de São Paulo
Município de Natividade da Serra
ANEXO VI - PLANEJAMENTO ORÇAMENTÁRIO - LDO

UNIDADES EXECUTORAS E AÇÕES VOLTADAS AO DESENVOLVIMENTO DO PROGRAMA GOVERNAMENTAL

INICIAL(X) ALTERAÇÃO() INCLUSÃO() EXCLUSÃO()

EXERCÍCIO 2025		CÓDIGO
UNIDADE EXECUTORA	SETOR DE OBRAS E INFRAESTRUTURA URBANA	08.02
FUNÇÃO	Urbanismo	15
SUBFUNÇÃO	Infra-Estrutura Urbana	451
PROGRAMA	PROGRAMAS DEST AO DESENV URBANO E INFRAESTRUTURA	0009

TIPOS DE AÇÕES GOVERNAMENTAIS

PROJETO	CÓDIGO
PAVIMENTAÇÃO DE VIAS PÚBLICAS DO MUNICÍPIO	1.038
META FÍSICA PARA O EXERCÍCIO	UNIDADE DE MEDIDA
100,000	m2
CUSTO FINANCEIRO PARA O EXERCÍCIO	R\$ 75.600,00
JUSTIFICATIVAS DAS MODIFICAÇÕES:	



Estado de São Paulo
Município de Natividade da Serra
ANEXO VI - PLANEJAMENTO ORÇAMENTÁRIO - LDO

UNIDADES EXECUTORAS E AÇÕES VOLTADAS AO DESENVOLVIMENTO DO PROGRAMA GOVERNAMENTAL

INICIAL(X) ALTERAÇÃO() INCLUSÃO() EXCLUSÃO()

EXERCÍCIO 2025		CÓDIGO
UNIDADE EXECUTORA	CENTRO DE REFERÊNCIA DE ASSISTÊNCIA SOCIAL	06.04
FUNÇÃO	Assistência Social	8
SUBFUNÇÃO	Assistência Comunitária	244
PROGRAMA	IMPLEMENTO DAS AÇÕES DESTINADOS AO DESEN. SOCIAL E SOLID	0007

TIPOS DE AÇÕES GOVERNAMENTAIS

ATIVIDADE	CÓDIGO
APRIMORAMENTO DA GESTÃO MUNICIPAL DO CADASTRO UNICO	2.050

META FÍSICA PARA O EXERCÍCIO	UNIDADE DE MEDIDA
100,000	%

CUSTO FINANCEIRO PARA O EXERCÍCIO **R\$ 1.188,00**

JUSTIFICATIVAS DAS MODIFICAÇÕES:



Estado de São Paulo
Município de Natividade da Serra
ANEXO VI - PLANEJAMENTO ORÇAMENTÁRIO - LDO

UNIDADES EXECUTORAS E AÇÕES VOLTADAS AO DESENVOLVIMENTO DO PROGRAMA GOVERNAMENTAL

INICIAL(X) ALTERAÇÃO() INCLUSÃO() EXCLUSÃO()

EXERCÍCIO 2025		CÓDIGO
UNIDADE EXECUTORA	FUNDO MUNICIPAL DE ASSISTÊNCIA SOCIAL	06.02
FUNÇÃO	Assistência Social	8
SUBFUNÇÃO	Assistência Comunitária	244
PROGRAMA	IMPLEMENTO DAS AÇÕES DESTINADOS AO DESEN. SOCIAL E SOLID	0007

TIPOS DE AÇÕES GOVERNAMENTAIS

ATIVIDADE	CÓDIGO
PROGRAMA FAMÍLIA ACOLHEDORA	2.052
META FÍSICA PARA O EXERCÍCIO	UNIDADE DE MEDIDA
100,000	%
CUSTO FINANCEIRO PARA O EXERCÍCIO	R\$ 29.160,00
JUSTIFICATIVAS DAS MODIFICAÇÕES:	



Estado de São Paulo
Município de Natividade da Serra
ANEXO VI - PLANEJAMENTO ORÇAMENTÁRIO - LDO

UNIDADES EXECUTORAS E AÇÕES VOLTADAS AO DESENVOLVIMENTO DO PROGRAMA GOVERNAMENTAL

INICIAL(X) ALTERAÇÃO() INCLUSÃO() EXCLUSÃO()

EXERCÍCIO 2025

		CÓDIGO
UNIDADE EXECUTORA	SETOR DE DEFESA CIVIL	08.03
FUNÇÃO	Urbanismo	15
SUBFUNÇÃO	Defesa Civil	182
PROGRAMA	PROGRAMAS DEST AO DESENV URBANO E INFRAESTRUTURA	0009

TIPOS DE AÇÕES GOVERNAMENTAIS

PROJETO	CÓDIGO
CONSTRUÇÕES E OBRAS DESTINADAS A DEFESA CIVIL	1.047

META FÍSICA PARA O EXERCÍCIO

100,000

UNIDADE DE MEDIDA

%

CUSTO FINANCEIRO PARA O EXERCÍCIO

R\$ 1.080,00

JUSTIFICATIVAS DAS MODIFICAÇÕES:



Estado de São Paulo
Município de Natividade da Serra
ANEXO VI - PLANEJAMENTO ORÇAMENTÁRIO - LDO

UNIDADES EXECUTORAS E AÇÕES VOLTADAS AO DESENVOLVIMENTO DO PROGRAMA GOVERNAMENTAL

INICIAL(X) ALTERAÇÃO() INCLUSÃO() EXCLUSÃO()

EXERCÍCIO 2025		CÓDIGO
UNIDADE EXECUTORA	SETOR DE DEFESA CIVIL	08.03
FUNÇÃO	Urbanismo	15
SUBFUNÇÃO	Defesa Civil	182
PROGRAMA	PROGRAMAS DEST AO DESENV URBANO E INFRAESTRUTURA	0009

TIPOS DE AÇÕES GOVERNAMENTAIS

PROJETO	CÓDIGO
AQUISIÇÃO DE MÁQUINAS E EQUIPAMENTOS DESTINADAS AS ATIVIDADES DA DEFESA CIVIL	1.048

META FÍSICA PARA O EXERCÍCIO	UNIDADE DE MEDIDA
100,000	%

CUSTO FINANCEIRO PARA O EXERCÍCIO	R\$ 5.400,00
--	---------------------

JUSTIFICATIVAS DAS MODIFICAÇÕES:



Estado de São Paulo
Município de Natividade da Serra
ANEXO VI - PLANEJAMENTO ORÇAMENTÁRIO - LDO

UNIDADES EXECUTORAS E AÇÕES VOLTADAS AO DESENVOLVIMENTO DO PROGRAMA GOVERNAMENTAL

INICIAL(X) ALTERAÇÃO() INCLUSÃO() EXCLUSÃO()

EXERCÍCIO 2025

		CÓDIGO
UNIDADE EXECUTORA	SETOR DE DEFESA CIVIL	08.03
FUNÇÃO	Urbanismo	15
SUBFUNÇÃO	Defesa Civil	182
PROGRAMA	PROGRAMAS DEST AO DESENV URBANO E INFRAESTRUTURA	0009

TIPOS DE AÇÕES GOVERNAMENTAIS

ATIVIDADE	CÓDIGO
MANUTENÇÃO DE AÇÕES DESTINADAS A DEFESA CIVIL	2.053

META FÍSICA PARA O EXERCÍCIO

100,000

UNIDADE DE MEDIDA

%

CUSTO FINANCEIRO PARA O EXERCÍCIO

R\$ 32.400,00

JUSTIFICATIVAS DAS MODIFICAÇÕES:



Estado de São Paulo
Município de Natividade da Serra
ANEXO VI - PLANEJAMENTO ORÇAMENTÁRIO - LDO

UNIDADES EXECUTORAS E AÇÕES VOLTADAS AO DESENVOLVIMENTO DO PROGRAMA GOVERNAMENTAL

INICIAL(X) ALTERAÇÃO() INCLUSÃO() EXCLUSÃO()

EXERCÍCIO 2025		CÓDIGO
UNIDADE EXECUTORA	SETOR DE ABASTECIMENTO E EXTENSÃO RURAL	11.01
FUNÇÃO	Agricultura	20
SUBFUNÇÃO	Extensão Rural	606
PROGRAMA	IMPLEMENTAÇÃO E INCENTIVO À PRODUÇÃO RURAL	0012

TIPOS DE AÇÕES GOVERNAMENTAIS

ATIVIDADE	CÓDIGO
MANUTENÇÃO E PROMOÇÃO DE FEIRAS / EVENTOS AGROPECUÁRIOS	2.054

META FÍSICA PARA O EXERCÍCIO	UNIDADE DE MEDIDA
100,000	%

CUSTO FINANCEIRO PARA O EXERCÍCIO **R\$ 154.008,00**

JUSTIFICATIVAS DAS MODIFICAÇÕES:



Estado de São Paulo
Município de Natividade da Serra
ANEXO VI - PLANEJAMENTO ORÇAMENTÁRIO - LDO

UNIDADES EXECUTORAS E AÇÕES VOLTADAS AO DESENVOLVIMENTO DO PROGRAMA GOVERNAMENTAL

INICIAL(X) ALTERAÇÃO() INCLUSÃO() EXCLUSÃO()

EXERCÍCIO 2025

		CÓDIGO
UNIDADE EXECUTORA	SETOR DO MEIO AMBIENTE	11.02
FUNÇÃO	Gestão Ambiental	18
SUBFUNÇÃO	Preservação e Conservação Ambiental	541
PROGRAMA	IMPLEMENTAÇÃO E INCENTIVO À PRODUÇÃO RURAL	0012

TIPOS DE AÇÕES GOVERNAMENTAIS

PROJETO	CÓDIGO
CONSTRUÇÕES E OBRAS DESTINADAS A INFRAESTRUTURA DO MEIO AMBIENTE	1.045

META FÍSICA PARA O EXERCÍCIO

100,000

UNIDADE DE MEDIDA

%

CUSTO FINANCEIRO PARA O EXERCÍCIO

R\$ 10.800,00

JUSTIFICATIVAS DAS MODIFICAÇÕES:



Estado de São Paulo
Município de Natividade da Serra
ANEXO VI - PLANEJAMENTO ORÇAMENTÁRIO - LDO

UNIDADES EXECUTORAS E AÇÕES VOLTADAS AO DESENVOLVIMENTO DO PROGRAMA GOVERNAMENTAL

INICIAL(X) ALTERAÇÃO() INCLUSÃO() EXCLUSÃO()

EXERCÍCIO 2025		CÓDIGO
UNIDADE EXECUTORA	SETOR DO MEIO AMBIENTE	11.02
FUNÇÃO	Gestão Ambiental	18
SUBFUNÇÃO	Preservação e Conservação Ambiental	541
PROGRAMA	IMPLEMENTAÇÃO E INCENTIVO À PRODUÇÃO RURAL	0012

TIPOS DE AÇÕES GOVERNAMENTAIS

PROJETO	CÓDIGO
AQUISIÇÃO DE EQUIPAMENTOS DESTINADOS AO DESENVOLVIMENTO DO MEIO AMBIENTE	1.046
META FÍSICA PARA O EXERCÍCIO	UNIDADE DE MEDIDA
100,000	%
CUSTO FINANCEIRO PARA O EXERCÍCIO	R\$ 34.992,00
JUSTIFICATIVAS DAS MODIFICAÇÕES:	



Estado de São Paulo
Município de Natividade da Serra
ANEXO VI - PLANEJAMENTO ORÇAMENTÁRIO - LDO

UNIDADES EXECUTORAS E AÇÕES VOLTADAS AO DESENVOLVIMENTO DO PROGRAMA GOVERNAMENTAL

INICIAL(X) ALTERAÇÃO() INCLUSÃO() EXCLUSÃO()

EXERCÍCIO 2025		CÓDIGO
UNIDADE EXECUTORA	SETOR DO MEIO AMBIENTE	11.02
FUNÇÃO	Gestão Ambiental	18
SUBFUNÇÃO	Preservação e Conservação Ambiental	541
PROGRAMA	IMPLEMENTAÇÃO E INCENTIVO À PRODUÇÃO RURAL	0012

TIPOS DE AÇÕES GOVERNAMENTAIS

ATIVIDADE	CÓDIGO
MANUTENÇÃO DE AÇÕES DESTINADAS AO MEIO AMBIENTE	2.051

META FÍSICA PARA O EXERCÍCIO	UNIDADE DE MEDIDA
100,000	%

CUSTO FINANCEIRO PARA O EXERCÍCIO **R\$ 224.532,00**

JUSTIFICATIVAS DAS MODIFICAÇÕES:



Estado de São Paulo
Município de Natividade da Serra
ANEXO VI - PLANEJAMENTO ORÇAMENTÁRIO - LDO

UNIDADES EXECUTORAS E AÇÕES VOLTADAS AO DESENVOLVIMENTO DO PROGRAMA GOVERNAMENTAL

INICIAL(X) ALTERAÇÃO() INCLUSÃO() EXCLUSÃO()

EXERCÍCIO 2025

		CÓDIGO
UNIDADE EXECUTORA	SETOR DE CONTROLE INTERNO	01.04
FUNÇÃO	Administração	4
SUBFUNÇÃO	Administração Geral	122
PROGRAMA	PROMOÇÃO DE GESTÕES ADM. E DE RECURSOS HUMANOS	0002

TIPOS DE AÇÕES GOVERNAMENTAIS

ATIVIDADE	CÓDIGO
MANUTENÇÃO DAS ATIVIDADES DA CONTROLADORIA INTERNA	2.055

META FÍSICA PARA O EXERCÍCIO

100,000

UNIDADE DE MEDIDA

%

CUSTO FINANCEIRO PARA O EXERCÍCIO

R\$ 47.304,00

JUSTIFICATIVAS DAS MODIFICAÇÕES:



Estado de São Paulo
Município de Natividade da Serra
ANEXO VI - PLANEJAMENTO ORÇAMENTÁRIO - LDO

UNIDADES EXECUTORAS E AÇÕES VOLTADAS AO DESENVOLVIMENTO DO PROGRAMA GOVERNAMENTAL

INICIAL(X) ALTERAÇÃO() INCLUSÃO() EXCLUSÃO()

EXERCÍCIO 2025		CÓDIGO
UNIDADE EXECUTORA	SETOR DE CONTROLE INTERNO	01.04
FUNÇÃO	Administração	4
SUBFUNÇÃO	Administração Geral	122
PROGRAMA	PROMOÇÃO DE GESTÕES ADM. E DE RECURSOS HUMANOS	0002

TIPOS DE AÇÕES GOVERNAMENTAIS

ATIVIDADE	CÓDIGO
ADIANTAMENTOS CONCEDIDOS PARA A CONTROLADORIA INTERNA	2.056

META FÍSICA PARA O EXERCÍCIO	UNIDADE DE MEDIDA
100,000	%

CUSTO FINANCEIRO PARA O EXERCÍCIO **R\$ 1.080,00**

JUSTIFICATIVAS DAS MODIFICAÇÕES:



Estado de São Paulo
Município de Natividade da Serra
ANEXO VI - PLANEJAMENTO ORÇAMENTÁRIO - LDO

UNIDADES EXECUTORAS E AÇÕES VOLTADAS AO DESENVOLVIMENTO DO PROGRAMA GOVERNAMENTAL

INICIAL(X) ALTERAÇÃO() INCLUSÃO() EXCLUSÃO()

EXERCÍCIO 2025		CÓDIGO
UNIDADE EXECUTORA	SETOR DE ABASTECIMENTO E EXTENSÃO RURAL	11.01
FUNÇÃO	Gestão Ambiental	18
SUBFUNÇÃO	Preservação e Conservação Ambiental	541
PROGRAMA	IMPLEMENTAÇÃO E INCENTIVO À PRODUÇÃO RURAL	0012

TIPOS DE AÇÕES GOVERNAMENTAIS

ATIVIDADE	CÓDIGO
MANUTENÇÃO DAS ATIVIDADES PARA ATENDIMENTO AO PRODUTOR RURAL	2.058

META FÍSICA PARA O EXERCÍCIO	UNIDADE DE MEDIDA
100,000	%

CUSTO FINANCEIRO PARA O EXERCÍCIO **R\$ 45.360,00**

JUSTIFICATIVAS DAS MODIFICAÇÕES:



Estado de São Paulo
Município de Natividade da Serra
ANEXO VI - PLANEJAMENTO ORÇAMENTÁRIO - LDO

UNIDADES EXECUTORAS E AÇÕES VOLTADAS AO DESENVOLVIMENTO DO PROGRAMA GOVERNAMENTAL

INICIAL(X) ALTERAÇÃO() INCLUSÃO() EXCLUSÃO()

EXERCÍCIO 2025		CÓDIGO
UNIDADE EXECUTORA	SETOR DE PLANEJAMENTO ORÇAMENTÁRIO	03.03
FUNÇÃO	Administração	4
SUBFUNÇÃO	Planejamento e Orçamento	121
PROGRAMA	PROGRAMAS DE INCREM. DA GESTÃO FAZENDÁRIA E DE FINANÇAS	0003

TIPOS DE AÇÕES GOVERNAMENTAIS

PROJETO	CÓDIGO
AQUISIÇÃO DE MÓVEIS, EQUIPAMENTOS PARA SETOR DO PLANEJAMENTO ORÇAMENTÁRIO	1.050
META FÍSICA PARA O EXERCÍCIO	UNIDADE DE MEDIDA
100,000	%
CUSTO FINANCEIRO PARA O EXERCÍCIO	R\$ 5.400,00
JUSTIFICATIVAS DAS MODIFICAÇÕES:	



Estado de São Paulo
Município de Natividade da Serra
ANEXO VI - PLANEJAMENTO ORÇAMENTÁRIO - LDO

UNIDADES EXECUTORAS E AÇÕES VOLTADAS AO DESENVOLVIMENTO DO PROGRAMA GOVERNAMENTAL

INICIAL(X) ALTERAÇÃO() INCLUSÃO() EXCLUSÃO()

EXERCÍCIO 2025		CÓDIGO
UNIDADE EXECUTORA	SETOR DE PLANEJAMENTO ORÇAMENTÁRIO	03.03
FUNÇÃO	Administração	4
SUBFUNÇÃO	Planejamento e Orçamento	121
PROGRAMA	PROGRAMAS DE INCREM. DA GESTÃO FAZENDÁRIA E DE FINANÇAS	0003

TIPOS DE AÇÕES GOVERNAMENTAIS

ATIVIDADE	CÓDIGO
MANUTENÇÃO DO SETOR DE PLANEJAMENTO ORÇAMENTÁRIO	2.062

META FÍSICA PARA O EXERCÍCIO	UNIDADE DE MEDIDA
100,000	%

CUSTO FINANCEIRO PARA O EXERCÍCIO **R\$ 37.800,00**

JUSTIFICATIVAS DAS MODIFICAÇÕES:



Estado de São Paulo
Município de Natividade da Serra
ANEXO VI - PLANEJAMENTO ORÇAMENTÁRIO - LDO

UNIDADES EXECUTORAS E AÇÕES VOLTADAS AO DESENVOLVIMENTO DO PROGRAMA GOVERNAMENTAL

INICIAL(X) ALTERAÇÃO() INCLUSÃO() EXCLUSÃO()

EXERCÍCIO 2025

		CÓDIGO
UNIDADE EXECUTORA	SETOR DE ENSINO INFANTIL	04.03
FUNÇÃO	Educação	12
SUBFUNÇÃO	Educação Infantil	365
PROGRAMA	GESTÕES P/ DESEN. HUMANO NAS ÁREAS DE EDUCAÇÃO	0005

TIPOS DE AÇÕES GOVERNAMENTAIS

PROJETO	CÓDIGO
CONSTRUÇÃO DE CRECHE MUNICIPAL	1.051

META FÍSICA PARA O EXERCÍCIO

UNIDADE DE MEDIDA

100,000

%

CUSTO FINANCEIRO PARA O EXERCÍCIO

R\$ 2.484.000,00

JUSTIFICATIVAS DAS MODIFICAÇÕES:



Estado de São Paulo
Município de Natividade da Serra
ANEXO VI - PLANEJAMENTO ORÇAMENTÁRIO - LDO

UNIDADES EXECUTORAS E AÇÕES VOLTADAS AO DESENVOLVIMENTO DO PROGRAMA GOVERNAMENTAL

INICIAL(X) ALTERAÇÃO() INCLUSÃO() EXCLUSÃO()

EXERCÍCIO 2025		CÓDIGO
UNIDADE EXECUTORA	FUNDO MUNICIPAL DOS DIREITOS DA CRIANÇA	06.03
FUNÇÃO	Assistência Social	8
SUBFUNÇÃO	Assistência à Criança e ao Adolescente	243
PROGRAMA	IMPLEMENTO DAS AÇÕES DESTINADOS AO DESEN. SOCIAL E SOLID	0007

TIPOS DE AÇÕES GOVERNAMENTAIS

ATIVIDADE	CÓDIGO
MANUTENÇÃO DO CONSELHO TUTELAR	2.063
META FÍSICA PARA O EXERCÍCIO	UNIDADE DE MEDIDA
100,000	%
CUSTO FINANCEIRO PARA O EXERCÍCIO	R\$ 133.920,00
JUSTIFICATIVAS DAS MODIFICAÇÕES:	



Estado de São Paulo
Município de Natividade da Serra
ANEXO VI - PLANEJAMENTO ORÇAMENTÁRIO - LDO

UNIDADES EXECUTORAS E AÇÕES VOLTADAS AO DESENVOLVIMENTO DO PROGRAMA GOVERNAMENTAL

INICIAL(X) ALTERAÇÃO() INCLUSÃO() EXCLUSÃO()

EXERCÍCIO 2025

		CÓDIGO
UNIDADE EXECUTORA	SETOR DE SERVIÇOS URBANOS	08.01
FUNÇÃO	Urbanismo	15
SUBFUNÇÃO	Serviços Urbanos	452
PROGRAMA	PROGRAMAS DEST AO DESENV URBANO E INFRAESTRUTURA	0009

TIPOS DE AÇÕES GOVERNAMENTAIS

PROJETO

	CÓDIGO
IMPLANTAÇÃO DO SISTEMA DE MONITORAMENTO DE SEGURANÇA	1.052

META FÍSICA PARA O EXERCÍCIO

UNIDADE DE MEDIDA

100,000

%

CUSTO FINANCEIRO PARA O EXERCÍCIO

R\$ 54.000,00

JUSTIFICATIVAS DAS MODIFICAÇÕES:



Estado de São Paulo
Município de Natividade da Serra
ANEXO VI - PLANEJAMENTO ORÇAMENTÁRIO - LDO

UNIDADES EXECUTORAS E AÇÕES VOLTADAS AO DESENVOLVIMENTO DO PROGRAMA GOVERNAMENTAL

INICIAL(X) ALTERAÇÃO() INCLUSÃO() EXCLUSÃO()

EXERCÍCIO 2025		CÓDIGO
UNIDADE EXECUTORA	SETOR DE ADMINISTRAÇÃO GERAL	02.01
FUNÇÃO	Administração	4
SUBFUNÇÃO	Planejamento e Orçamento	121
PROGRAMA	PROMOÇÃO DE GESTÕES ADM. E DE RECURSOS HUMANOS	0002

TIPOS DE AÇÕES GOVERNAMENTAIS

ATIVIDADE	CÓDIGO
ATIVIDADE DELEGADA	2.061
META FÍSICA PARA O EXERCÍCIO	UNIDADE DE MEDIDA
100,000	%
CUSTO FINANCEIRO PARA O EXERCÍCIO	R\$ 114.480,00
JUSTIFICATIVAS DAS MODIFICAÇÕES:	



Prefeitura Municipal de Natividade da Serra

ESTADO DE SÃO PAULO

LEI DE DIRETRIZES ORÇAMENTÁRIAS - L D O 2025

1 – Anexo de Metas Fiscais Demonstrativo I – METAS ANUAIS (LRF, ART. 4º, § 1)

ESPECIFICAÇÃO	2025			2026			2027		
	Valor Corrente	Valor Constante	% PIB	Valor Corrente	Valor Constante	% PIB	Valor Corrente	Valor Constante	% PIB
Receita Total	49.933.692,00	47.626.755,43	0,43694	53.928.388,00	51.436.896,47	0,47190	58.242.660,00	55.551.849,11	0,50965
Receitas Não Financeiras	48.634.673,00	46.387.751,11	0,42558	52.525.447,00	50.098.771,35	0,45962	56.727.485,00	54.106.675,19	0,49639
Despesa Total	49.933.692,00	47.626.755,43	0,43694	53.928.388,00	51.436.896,47	0,47190	58.242.660,00	55.551.849,11	0,50965
Despesas Não Financeiras	48.394.152,00	46.158.342,18	0,42347	52.265.684,16	49.851.009,55	0,45735	56.446.938,89	53.839.090,32	0,49394
Resultado Primário	476.106,00	229.408,93	0,00210	514.194,64	247.761,80	0,00227	555.332,45	267.584,88	0,00245
Resultado Nominal	4.207.051,03	3.996.698,48	0,03667	4.543.615,11	4.333.700,09	0,03976	4.907.104,32	4.680.396,10	0,04294
Dívida Pública Consolidada	5.442.541,22	5.170.414,16	0,04743	5.170.414,16	4.931.541,02	0,04524	4.911.893,45	4.684.963,97	0,04298
Dívida Consolidada Líquida	5.167.573,13	4.928.831,25	0,04522	4.909.194,47	4.682.389,69	0,04296	4.663.734,75	4.448.270,20	0,04081

RG

- Variáveis utilizadas para o cálculo das metas:

	2019	2020	2021	2022	2023
Inflação (%)	4,31	4,13%	10,06%	5,79%	4,62%
PIB (R\$)	7.257.000.000,00	7.400.000.000,00	8.700.000.000,00	9.818.999.000,00	10.900.000.000,00



Prefeitura Municipal de Natividade da Serra

ESTADO DE SÃO PAULO

LEI DE DIRETRIZES ORÇAMENTÁRIAS - L D O 2025

Anexo II - Anexo de Riscos Fiscais

Margem de Expansão das Despesas Obrigatórias de Caráter Continuado (Artigo 4º, § 3 - LC 101/2000)

EXERCÍCIO DE 2025

PREFEITURA MUNICIPAL

Artigo 4º, § 3 - LEI COMPLEMENTAR 101/2000

R\$ 1,00

RISCOS FISCAIS		PROVIDÊNCIAS	
Descrição	Valor	Descrição	Valor
Utilização dos recursos próprios destinados para a reserva de contingência para ações de prevenção aos fenômenos naturais	235.585,00	Despesas para contenção de alagamentos, deslizamentos de encostas e demais ocorrências providas de fenômenos naturais, como: - Construção de muros de arrimo - Construção de sistemas eficientes de drenagem; - Desocupação de áreas de risco; - Criação de reservas florestais nas margens dos rios; - Diminuição dos índices de poluição e geração de lixo.	235.585,00



Prefeitura Municipal de Natividade da Serra

ESTADO DE SÃO PAULO

LEI DE DIRETRIZES ORÇAMENTÁRIAS - L D O 2025

Anexo II - Anexo de Riscos Fiscais

Margem de Expansão das Despesas Obrigatórias de Caráter Continuado (Artigo 4º, § 3 - LC 101/2000)

EXERCÍCIO DE 2025

PREFEITURA MUNICIPAL

Artigo 4º, § 3 - LEI COMPLEMENTAR 101/2000

R\$ 1,00

RISCOS FISCAIS		PROVIDÊNCIAS	
Descrição	Valor	Descrição	Valor
Utilização dos recursos próprios destinados para a reserva de contingência para ações de prevenção aos fenômenos naturais.		Despesas não passíveis de previsão (Situação Emergencial ou Estado de Calamidade Pública) para contenção de enchentes, alagamentos, vendavais, granizo, estiagem, deslizamentos de encostas, surtos e epidemias e demais ocorrências provindas de fenômenos naturais, como: - Construção de muros de arrimo - Construção de sistemas eficientes de drenagem; - Desocupação de áreas de risco; - Criação de reservas florestais nas margens dos rios; - Diminuição dos índices de poluição e geração de lixo. - Outras ações para combate a epidemias.	
	235.585,00		235.585,00



Prefeitura Municipal de Natividade da Serra

ESTADO DE SÃO PAULO

LEI DE DIRETRIZES ORÇAMENTÁRIAS - L D O 2025

1 – Anexo de Metas Fiscais

Demonstrativo III – METAS FISCAIS ATUAIS COMPARADAS COM AS FIXADAS NOS TRÊS EXERCÍCIOS ANTERIORES (LRF, ART. 4º, § 2)

ESPECIFICAÇÃO	VALORES A PREÇOS CORRENTES										
	2022	2023	%	2024	%	2025	%	2026	%	2027	%
Receita Total	41.037.551,83	43.186.508,66	5,237	46.234.900,00	7,059	49.933.692,00	8,000	53.928.388,00	8,000	58.242.660,00	8,000
Receitas Não Financeiras	39.915.517,48	42.242.972,70	5,831	45.121.200,00	6,814	48.634.673,00	7,787	52.525.447,00	8,000	56.727.485,00	8,000
Despesa Total	40.969.197,45	44.274.722,76	8,068	46.234.900,00	4,427	49.933.692,00	8,000	53.928.388,00	8,000	58.242.660,00	8,000
Despesas Não Financeiras	38.299.943,33	43.009.822,39	12,297	44.809.400,00	4,184	48.394.152,00	8,000	52.265.684,16	8,000	56.446.938,89	8,000
Resultado Primário	1.615.574,15	-766.849,69	-147,466	311.800,00	-140,660	476.106,00	52,696	514.194,64	8,000	555.332,45	8,000
Resultado Nominal	1.719.839,60	2.591.806,01	50,700	2.474.735,90	-4,517	4.207.051,03	70,000	4.543.615,11	8,000	4.907.104,32	8,000
Dívida Pública Consolidada	5.107.888,84	6.109.823,92	19,615	5.388.654,75	-11,803	5.442.541,22	1,000	5.170.414,16	-5,000	4.911.893,45	-5,000
Dívida Consolidada Líquida	5.561.314,26	3.017.705,49	-45,738	5.116.409,12	69,546	5.167.573,13	1,000	4.909.194,47	-5,000	4.663.734,75	-5,000

ESPECIFICAÇÃO	VALORES A PREÇOS CONSTANTES										
	2022	2023	%	2024	%	2025	%	2026	%	2027	%
Receita Total	36.909.174,12	43.186.508,66	17,008	44.098.847,62	2,113	47.626.755,43	8,000	51.436.896,47	8,000	55.551.849,11	8,000
Receitas Não Financeiras	35.900.016,42	42.242.972,70	17,668	43.036.600,56	1,879	46.387.751,11	7,787	50.098.771,35	8,000	54.106.675,19	8,000
Despesa Total	36.847.696,19	44.274.722,76	20,156	44.098.847,62	-0,397	47.626.755,43	8,000	51.436.896,47	8,000	55.551.849,11	8,000
Despesas Não Financeiras	34.446.969,03	43.009.822,39	24,858	42.739.205,72	-0,629	46.158.342,18	8,000	49.851.009,55	8,000	53.839.090,32	8,000
Resultado Primário	1.453.047,39	-766.849,69	-152,775	297.394,84	-138,781	229.408,93	-22,860	247.761,80	8,000	267.584,88	8,001
Resultado Nominal	1.546.823,74	2.591.806,01	67,557	2.360.403,10	-8,928	3.996.698,48	69,323	4.333.700,09	8,432	4.680.396,10	8,000
Dívida Pública Consolidada	4.594.035,22	6.109.823,92	32,995	5.139.698,90	-15,878	5.170.414,16	0,598	4.931.541,02	-4,620	4.684.963,97	-5,000
Dívida Consolidada Líquida	5.001.846,05	3.017.705,49	-39,668	4.880.031,02	61,713	4.928.831,25	1,000	4.682.389,69	-5,000	4.448.270,20	-5,000

RG

- Variáveis utilizadas para o cálculo das metas:

	2019	2020	2021	2022	2023
Inflação (%)	4,31	4,13%	10,06%	5,79%	4,62%
PIB (R\$)	7.257.000.000,00	7.400.000.000,00	8.700.000.000,00	9.818.999.000,00	10.900.000.000,00



Prefeitura Municipal de Natividade da Serra

ESTADO DE SÃO PAULO

LEI DE DIRETRIZES ORÇAMENTÁRIAS - L D O 2025

1 – Anexo de Metas Fiscais Demonstrativo IV – EVOLUÇÃO DO PATRIMÔNIO LÍQUIDO (LRF, art.. 4º, § 2º, Inciso III)

PATRIMÔNIO LÍQUIDO	2023	%	2022	%	2021	%
Patrimônio	17.094,44	0,05%	17.094,44	0,05%	17.094,44	0,07%
Reservas	0,00	0,00%	0,00	0,00	0,00	0,00
Resultado Acumulado	37.263.858,45	99,95%	33.429.257,67	99,95%	24.049.616,39	99,93%
TOTAL	37.280.952,89	100,00%	33.446.352,11	100,00%	24.066.710,83	100,00%

REGIME PREVIDENCIÁRIO *

PATRIMÔNIO LÍQUIDO	2023	%	2022	%	2021	%
Patrimônio	0,00	0,00%	0,00	0,00%	0,00	0,00%
Reservas	0,00	0,00%	0,00	0,00%	0,00	0,00%
Resultado Acumulado	0,00	0,00%	0,00	0,00%	0,00	0,00%
TOTAL	0,00	100,00%	0,00	100,00%	0,00	100,00%

* O MUNICÍPIO DE NATIVIDADE DA SERRA NÃO POSSUI REGIME PRÓPRIO DE PREVIDÊNCIA

RG



Prefeitura Municipal de Natividade da Serra

ESTADO DE SÃO PAULO

LEI DE DIRETRIZES ORÇAMENTÁRIAS - L D O 2025

1 – Anexo de Metas Fiscais

Demonstrativo V – METODOLOGIA E MEMÓRIA DE CÁLCULO DAS METAS ATUAIS PARA O MONTANTE DA DÍVIDA

Especificação	2022	2023	2024	2025	2026	2027
DÍVIDA CONSOLIDADA (I)	5.107.888,84	6.109.823,92	5.388.654,75	5.442.541,22	5.170.414,16	4.911.893,45
Outras obrigações	5.107.888,84	6.109.823,92	5.388.654,75	5.442.541,22	5.170.414,16	4.911.893,45
DEDUÇÕES(II)	453.425,42	3.092.118,43	272.245,63	274.968,09	261.219,68	248.158,70
Ativo disponível	453.425,42	3.092.118,43	272.245,63	274.968,09	261.219,68	248.158,70
DCL (III) = (I - II)	4.654.463,42	3.017.705,49	5.116.409,12	5.167.573,13	4.909.194,47	4.663.734,75



Prefeitura Municipal de Natividade da Serra

- ESTADO DE SÃO PAULO -

LEI DE DIRETRIZES ORÇAMENTÁRIAS - L D O 2025

1- Anexo de Metas Fiscais Demonstrativo VI - Critérios para Limitação de Empenhos

Despesas que serão objeto de Limitação de Empenho, nos termos do artigo 9º, §2º, da LC 101/2000, no caso de insuficiência de recursos durante a execução orçamentária.

(Estão excluídos os valores que constituam obrigações constitucionais e legais, os valores legalmente vinculados, e os ressalvados na presente Lei de Diretrizes Orçamentárias, conforme parágrafo 2º do artigo 9º da Lei Complementar 101/2000.)

Exercício: 2025

Item	Descrição
1	Obras não iniciadas
2	Desapropriações
3	Aquisição de Imóveis
4	Instalações, equipamentos e materiais permanentes
5	Contratação de Pessoal (exceto para o caso de reposição de serviços considerados essenciais)
6	Serviços para a expansão da ação governamental
7	Serviços para a manutenção da ação governamental
8	Materiais de Consumo para a manutenção da ação governamental
9	Fomento ao Esporte e a Recreação
10	Fomento à Cultura e Turismo
11	Fomento ao Desenvolvimento

RG



Prefeitura Municipal de Natividade da Serra

ESTADO DE SÃO PAULO

LEI DE DIRETRIZES ORÇAMENTÁRIAS - L D O 2025

1 – Anexo de Metas Fiscais

Demonstrativo VII - ESTIMATIVA E COMPENSAÇÃO DA RENÚNCIA DE RECEITA

(LRF, art. 4º, § 2º, inciso V)

R\$ 1,00

Tributo	Modalidade	Setores / Programas / Beneficiário	Renúncia da Receita Prevista			Compensação
			2024	2025	2026	
			0,00	0,00	0,00	
			0,00	0,00	0,00	
			0,00	0,00	0,00	
TOTAL			0,00	0,00	0,00	

Nota: Não foram previstos para o exercício a edição de atos que caracterizem Renúncia de Receitas.

RG



Prefeitura Municipal de Natividade da Serra

ESTADO DE SÃO PAULO

QUADRO DE EVOLUÇÃO DA RECEITA

RECEITAS	EXERCÍCIO DE 2019		
CATEGORIA ECONÔMICA	1º SEMESTRE	2º SEMESTRE	TOTAL
Receitas Arrecadadas no Exercício	13.165.879,17	14.601.320,58	27.767.199,75
S O M A	13.165.879,17	14.601.320,58	27.767.199,75
% EVOLUÇÃO DA RECEITA	4,51%	4,47%	4,49%

RECEITAS	EXERCÍCIO DE 2020		
CATEGORIA ECONÔMICA	1º SEMESTRE	2º SEMESTRE	TOTAL
Receitas Arrecadadas no Exercício	12.822.252,73	15.678.215,95	28.500.468,68
S O M A	12.822.252,73	15.678.215,95	28.500.468,68
% EVOLUÇÃO DA RECEITA	-2,61%	7,38%	2,64%

RECEITAS	EXERCÍCIO DE 2021		
CATEGORIA ECONÔMICA	1º SEMESTRE	2º SEMESTRE	TOTAL
Receitas Arrecadadas no Exercício	14.145.259,63	18.709.914,58	32.855.174,21
S O M A	14.145.259,63	18.709.914,58	32.855.174,21
% EVOLUÇÃO DA RECEITA	10,32%	19,34%	15,28%

RECEITAS	EXERCÍCIO DE 2022		
CATEGORIA ECONÔMICA	1º SEMESTRE	2º SEMESTRE	TOTAL
Receitas Arrecadadas no Exercício	20.040.956,96	20.996.594,87	41.037.551,83
S O M A	20.040.956,96	20.996.594,87	41.037.551,83
% EVOLUÇÃO DA RECEITA	41,68%	12,22%	24,90%

RECEITAS	EXERCÍCIO DE 2023		
CATEGORIA ECONÔMICA	1º SEMESTRE	2º SEMESTRE	TOTAL
Receitas Arrecadadas no Exercício	20.103.493,59	23.083.015,07	43.186.508,66
S O M A	20.103.493,59	23.083.015,07	43.186.508,66
% EVOLUÇÃO DA RECEITA	0,31%	9,94%	5,24%

RECEITAS	EXERCÍCIO DE 2024		
CATEGORIA ECONÔMICA	1º SEMESTRE	2º SEMESTRE	TOTAL
	REALIZADO	PREVISTO	
Receitas Arrecadadas no Exercício	21.411.619,90	24.823.280,10	46.234.900,00
S O M A	6,51%	7,54%	7,06%
% EVOLUÇÃO DA RECEITA	6,51%	7,54%	7,06%

% EVOLUÇÃO DA RECEITA - MÉDIA DO TRIÊNIO	10,84%	10,67%	10,51%
--	--------	--------	--------

PROJEÇÃO PARA O EXERCÍCIO DE 2025			
RECEITAS	1º SEMESTRE	2º SEMESTRE	TOTAL
Fator de Projeção Utilizada = (Média + Inflação) =	23.124.549,49	26.809.142,51	49.933.692,00
	10,51%	4,62%	RG



Prefeitura Municipal de Natividade da Serra

ESTADO DE SÃO PAULO

LEI DE DIRETRIZES ORÇAMENTÁRIAS - LDO 2025

MÉDIA ANUAL DA ARRECADÇÃO PELOS ÚLTIMOS QUATRO EXERCÍCIOS

EXERCÍCIOS	COMPETÊNCIAS												Total Anual	% Evolução
	Janeiro	Fevereiro	Março	Abril	Maior	Junho	Julho	Agosto	Setembro	Outubro	Novembro	Dezembro		
Exercício de 2019	2.524.316,86	2.166.128,83	2.043.765,75	2.409.387,05	2.345.667,06	1.676.613,62	2.315.098,90	2.364.954,24	1.810.176,15	2.525.114,99	2.020.928,11	3.565.048,19	27.767.199,75	4,49%
Exercício de 2020	1.898.588,09	2.397.279,27	2.330.295,87	1.960.030,31	1.941.619,39	2.293.439,80	2.929.341,38	2.397.411,84	2.767.160,10	2.710.852,98	1.872.349,84	3.001.099,81	28.500.468,68	2,64%
Exercício de 2021	2.455.151,52	1.992.381,40	2.918.196,12	1.956.633,71	2.519.249,86	2.303.647,02	3.217.745,99	2.898.769,00	2.446.598,27	2.894.299,77	3.754.349,09	3.498.152,46	32.855.174,21	15,28%
Exercício de 2022	2.911.013,68	2.686.328,95	3.147.032,39	3.123.708,76	3.441.355,38	4.731.517,80	4.344.198,20	3.301.478,13	2.743.772,64	3.615.764,69	3.127.130,02	3.864.251,19	41.037.551,83	24,90%
Exercício de 2023	3.639.709,69	3.159.423,50	3.122.957,09	3.407.865,33	3.964.249,71	2.809.288,27	3.438.542,53	3.186.785,81	3.462.532,27	3.212.362,60	4.337.288,44	5.445.523,42	43.186.508,66	5,24%
TOTAL	13.429.779,84	12.401.541,95	13.562.247,22	12.857.625,16	14.212.141,40	13.814.506,51	16.244.927,00	14.149.399,02	13.230.239,43	14.958.395,03	15.112.025,50	19.374.075,07	173.346.903,13	52,55%
MÉDIA R\$	2.685.955,97	2.480.308,39	2.712.449,44	2.571.525,03	2.842.428,28	2.762.901,30	3.248.985,40	2.829.879,80	2.646.047,89	2.991.679,01	3.022.405,10	3.874.815,01	34.669.380,63	10,51%
MÉDIA DE EQUIVALÊNCIA %	7,75%	7,15%	7,82%	7,42%	8,20%	7,97%	9,37%	8,16%	7,63%	8,63%	8,72%	11,18%	100,00%	-

- Variáveis utilizadas para o cálculo das metas:

RG